

TÀI LIỆU HƯỚNG DẪN KỸ THUẬT

KẾT NỐI HỆ THỐNG THÔNG TIN DỊCH VỤ CÔNG TRỰC TUYẾN ĐĂNG
KÝ, GIẢI QUYẾT CHÍNH SÁCH TRỢ GIÚP XÃ HỘI TRỰC TUYẾN THÔNG
QUA NỀN TẢNG TÍCH HỢP, CHIA SẺ DỮ LIỆU QUỐC GIA

(Phiên bản 1.0)

MỤC LỤC

1	TỔNG QUAN VỀ TÀI LIỆU	3
1.1	Mục đích của tài liệu	3
1.2	Mô hình tổng thể hoạt động của DVC của Bộ LĐTBXH	3
1.2.1	Mô hình kết nối NDXP-LGSP địa phương	6
2	Quy trình cấp tài khoản, xác thực	7
2.1.1	API thông tin token	7
2.1.2	Định dạng gói tin request	8
2.1.3	Định dạng gói tin MToken (response)	8
3	Danh sách dịch vụ	10
3.1	Đặc tả chi tiết dịch vụ	10
3.3.1	Đồng bộ hồ sơ tiếp nhận từ DVC địa phương lên DVC của Bộ	10
3.1.2	Đồng bộ tiến trình xử lý hồ sơ từ DVC địa phương lên DVC của Bộ	18
3.1.3	Cập nhật kết quả cuối cùng DVC địa phương lên DVC của Bộ	20
3.3.4	Lấy hồ sơ đăng ký trên cổng DVC của Bộ về DVC địa phương	28
3.1.5	Lấy kết quả cuối cùng trên cổng DVC của bộ về DVC địa phương	32
3.1.6	Lấy tiến trình xử lý trên cổng DVC của Bộ về DVC địa phương	36
I.	PHỤ LỤC	39
1.	Các thủ tục hành chính cần kết nối	39
2.	Các danh mục dùng chung trong vấn đề kết nối	41

1 TỔNG QUAN VỀ TÀI LIỆU

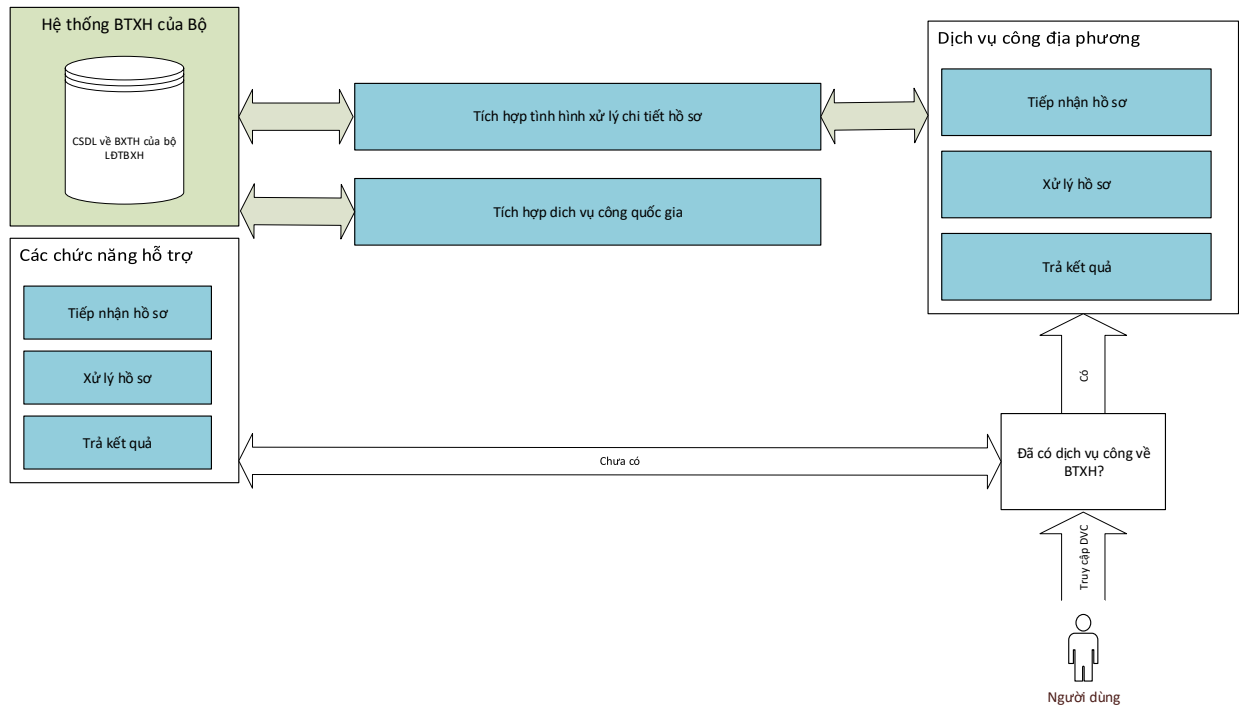
1.1 Mục đích của tài liệu

Tài liệu được ban hành giúp các cơ quan, đơn vị nhằm hướng dẫn kết nối, sử dụng các dịch vụ được cung cấp trên Nền tảng tích hợp, chia sẻ dữ liệu quốc gia (NDXP).

Tài liệu cung cấp bao gồm:

- Mô hình kỹ thuật kết nối khai thác dịch vụ trên NDXP.
- Hướng dẫn khai thác dịch vụ.
- Danh sách API và phương thức giao tiếp.
- Quy chuẩn định dạng gói tin đầu vào, đầu ra tương ứng mỗi API.

1.2 Mô hình tổng thể hoạt động của DVC của Bộ LĐTĐ



Hoạt động chính của DVC của Bộ LĐTĐ là thực hiện với tích hợp các thông tin chi tiết hồ sơ thuộc lĩnh vực Bảo trợ xã hội (BHXH) từ Cổng DVC của các địa phương. Có 2 trường hợp là:

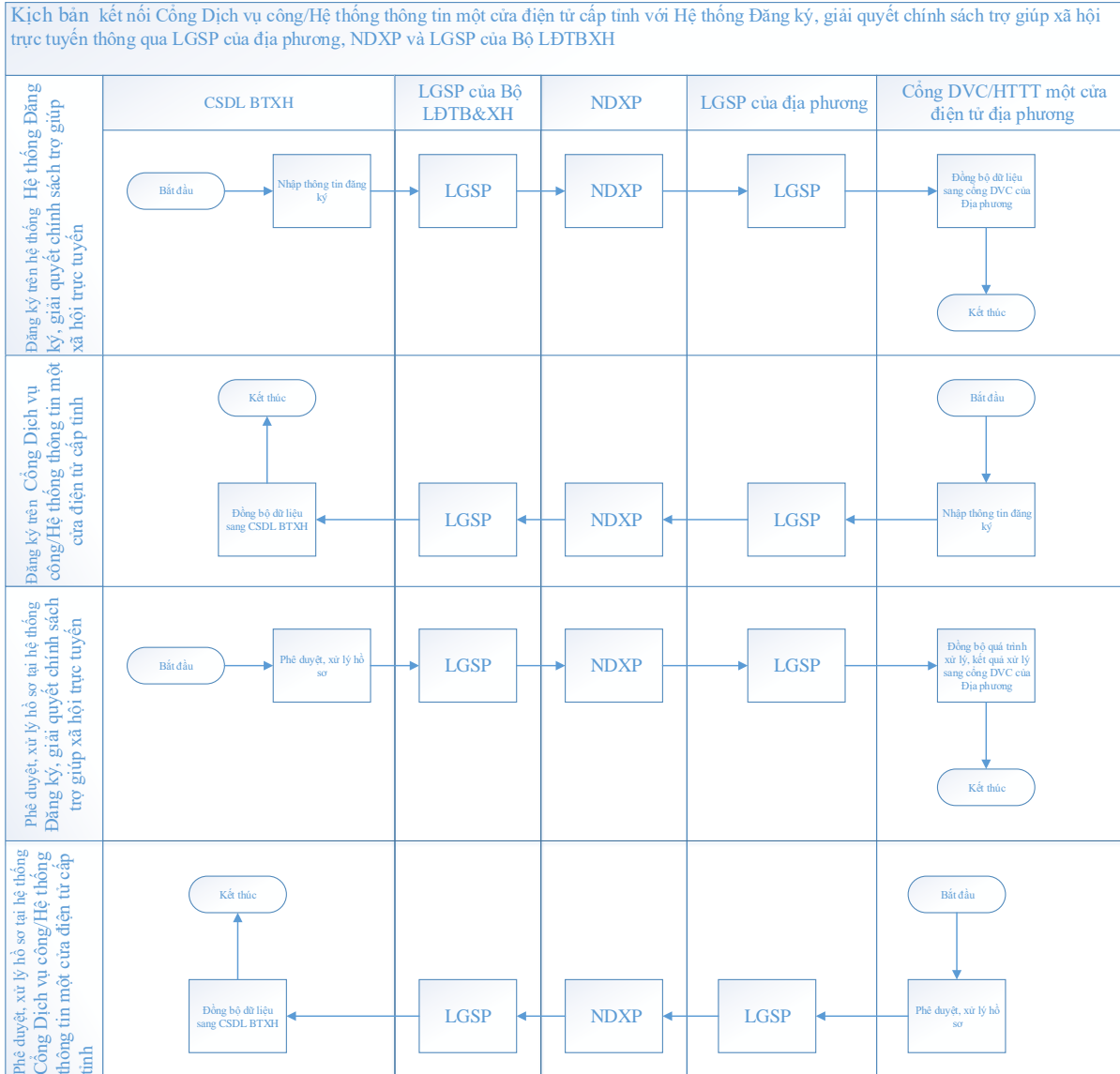
- (A1) Với các địa phương đã có Cổng DVC hoạt động đáp ứng đủ nghiệp vụ thủ tục hành chính (TTHC) về BHXH, các địa phương sử dụng trên DVC của tỉnh và đồng bộ về chi tiết hồ sơ lên hệ thống BHXH của Bộ nhằm mục đích xây dựng một cơ sở dữ liệu (CSDL) chi tiết về các đối tượng BHXH để phục vụ khai thác/chia sẻ sau

này.

- (A2) Với các địa phương chưa có hệ thống DVC về TTHC cho BTXH, người dùng sẽ sử dụng các chức năng trên DVC về TTHC cho BTXH của Bộ và đồng bộ chi tiết kết quả hồ sơ về Cổng DVC địa phương (nếu cần). Các tính năng hỗ trợ DVC sẽ là:
 - Tiếp nhận đăng ký hồ sơ mới
 - Quy trình xử lý hồ sơ TTHC theo 11 TTHC lĩnh vực BTXH
 - Cập nhật và trả kết quả

Đầu ra của quá trình tích hợp này sẽ là một CSDL về BTXH với thông tin chi tiết phục vụ khai thác/chia sẻ cho các cơ quan có nhu cầu.

Với Cổng DVC Quốc gia: hệ thống DVC của Bộ sẽ chỉ thực hiện cập nhật các hồ sơ lên Cổng DVC Quốc gia của các địa phương chưa có hệ thống DVC riêng.



Kịch bản kết nối chi tiết giữa DVC của Bộ và DVC của địa phương

Mô tả chi tiết:

- Trường hợp hồ sơ được đăng ký trên Hệ thống đăng ký, giải quyết chính sách TGXH trực tuyến của Bộ LĐTBXH thì thông tin hồ sơ đăng ký sẽ được đồng bộ về Công Dịch vụ công/Hệ thống thông tin một cửa điện tử cấp tỉnh qua LGSP của Bộ LĐTBXH, NDXP và LGSP của địa phương, bảo đảm sự đồng bộ, thống nhất về dữ liệu giữa các hệ thống của địa phương với hệ thống của Bộ Lao động - Thương binh và Xã hội;

VNDX

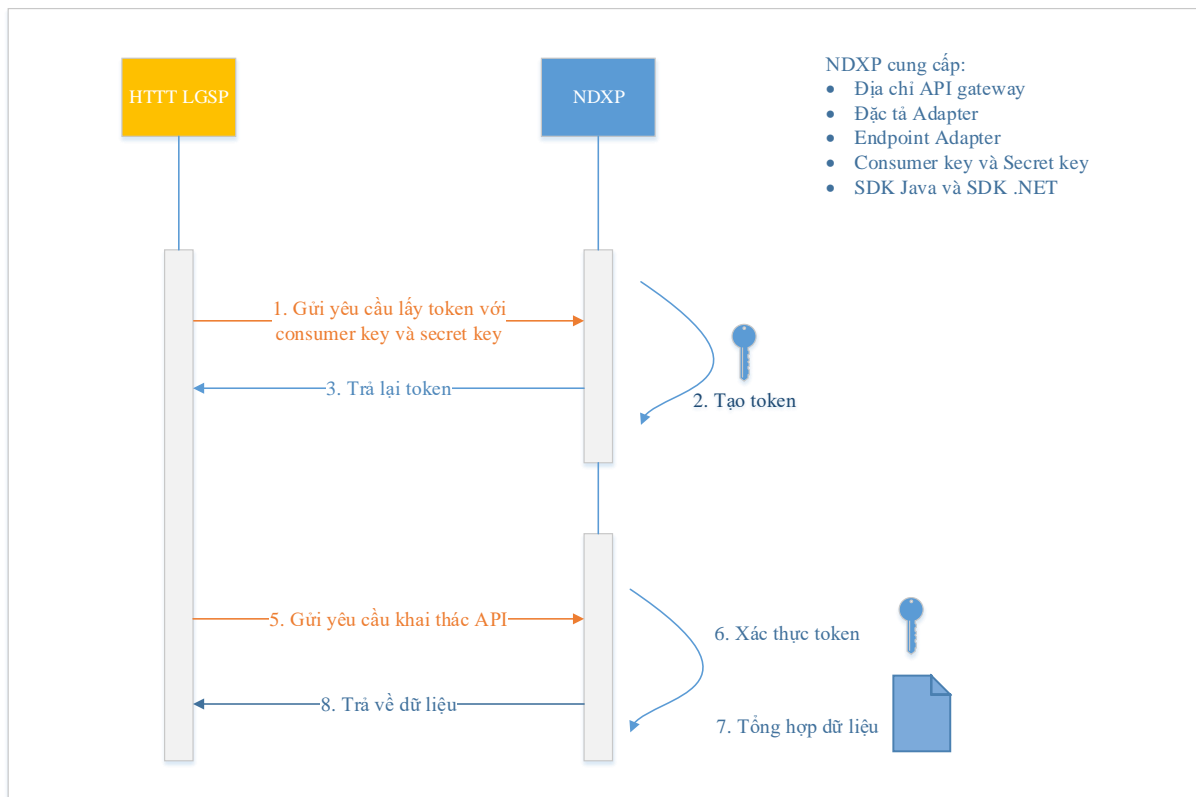
Cục Chuyển đổi số quốc gia – Bộ Thông tin và Truyền thông

Hướng dẫn kỹ thuật kết nối Nền tảng tích hợp, chia sẻ dữ liệu quốc gia

- Trường hợp hồ sơ được đăng ký trên Cổng Dịch vụ công/Hệ thống thông tin một cửa điện tử cấp tỉnh thì thông tin hồ sơ sẽ được đồng bộ về Hệ thống đăng ký, giải quyết chính sách TGXH trực tuyến thông qua LGSP của địa phương, NDXP và LGSP của Bộ LĐTBXH bảo đảm sự đồng bộ, thống nhất về dữ liệu giữa các hệ thống của địa phương với hệ thống của Bộ Lao động - Thương binh và Xã hội;
- Quá trình xử lý, phê duyệt hồ sơ sẽ được thực hiện ở Hệ thống đăng ký, giải quyết chính sách TGXH trực tuyến và đồng bộ kết quả lên Cổng Dịch vụ công/Hệ thống thông tin một cửa điện tử cấp tỉnh và ngược lại tùy theo thực trạng sử dụng của địa phương là A1 hay A2.

1.2.1 Mô hình kết nối NDXP-LGSP địa phương

MÔ HÌNH KHAI THÁC DỊCH VỤ



- Trình tự kết nối:

VNDX

Cục Chuyển đổi số quốc gia – Bộ Thông tin và Truyền thông

Hướng dẫn kỹ thuật kết nối Nền tảng tích hợp, chia sẻ dữ liệu quốc gia

- Bước 1: yêu cầu access token. Hệ thống thông tin (HTTT) hoặc LGSP cấp Bộ / Tỉnh / Thành phố sử dụng cặp khóa (consumer_key và secret_key) do NGSP cung cấp, gửi yêu cầu lấy token để truy cập các dịch vụ do NGSP cung cấp.
- Bước 2: xác thực và tạo token. LGSP tiến hành xác thực các cặp khóa và khởi tạo token cho phép HTTT / LGSP truy cập các dịch vụ được cấp phép.
- Bước 3: trả về token. Sau khi khởi tạo token, NGSP tiến hành đóng gói và trả token cho HTTT / LGSP. Token này chỉ có giá trị sử dụng trong một phiên làm việc với một khoảng thời gian timeout nhất định do NGSP quy định.
- Bước 4: đóng gói yêu cầu khai thác dịch vụ với token. Yêu cầu khai thác dịch vụ được gửi tới LGSP cần có 2 thành phần: (1) Thông tin đầu vào như: đơn hàng, mã đơn hàng, số lượng, v.v...; (2) Thông tin token.
- Bước 5: gửi yêu cầu khai thác dịch vụ. Có hai phương án gửi yêu cầu khai thác Adapter trong đó: (1) Các HTTT của Bộ/Tỉnh gửi yêu cầu trực tiếp khai thác Adapter thông qua SDK Java hoặc SDK .Net do NGSP cung cấp trong trường hợp Bộ/Tỉnh chưa có nền tảng LGSP; (2) Các HTTT của Bộ/Tỉnh gửi yêu cầu gián tiếp khai thác Adapter thông qua trung gian kết nối LGSP của Bộ/Tỉnh tới LGSP.
- Bước 6: xác thực token và kiểm tra quyền truy cập. NGSP tiến hành kiểm tra tính hợp lệ của token với dịch vụ được yêu cầu. Nếu HTTT/LGSP chưa đăng ký sử dụng dịch vụ đang được yêu cầu, NGSP sẽ chặn quyền truy cập dịch vụ. Ngược lại, nếu HTTT/LGSP đã đăng ký sử dụng dịch vụ, LGSP tiếp tục thực hiện các bước tiếp theo.
- Bước 7: tổng hợp dữ liệu. LGSP tiến hành thực hiện các công việc cần thiết để tổng hợp dữ liệu tương ứng với từng dịch vụ được yêu cầu.
- Bước 8: trả về dữ liệu. Khi các HTTT cấp Bộ/Tỉnh kết nối trực tiếp với NGSP sẽ nhận được dữ liệu ngay sau khi NGSP tổng hợp thông tin, đối với những HTTT cấp Bộ/Tỉnh kết nối qua trung gian NGSP dữ liệu sẽ được NGSP trả về ngay khi LGSP tổng hợp cho NGSP việc chuyển tiếp dữ liệu tới các HTTT sẽ do các Bộ/Tỉnh chủ động phương án.

2 Quy trình cấp tài khoản, xác thực

2.1.1 API thông tin token

- URL: <https://api.ngsp.gov.vn/token>
- Method: POST

- Thông tin đầu vào: cặp khóa `consumer_key` và `secret_key` do NDXP cung cấp cho mỗi HTTT
- Thông tin đầu ra: thông tin access token (được quy định trong định dạng gói tin MToken)
- Lưu ý: Sử dụng cặp khóa Sandbox hoặc Production để kết nối hệ thống thử nghiệm

2.1.2 Định dạng gói tin request

Tên trường	Mô tả	Kiểu
<HEADER>		
Content-Type	application/x-www-form-urlencoded	String
Authorization	Basic Base64(consumer-key:consumer-secret)(<i>cặp khóa consumer-key và consumer-secret do NDXP cung cấp cho mỗi HTTT</i>)	String
</HEADER>		
<BODY>		
grant_type=client_credentials		
</BODY>		

2.1.3 Định dạng gói tin MToken (response)

TT	Tên trường	Mô tả	Kiểu	Ghi chú
1	access_token		String	Chuỗi token được cấp tương ứng với một phiên làm việc của một HTTT
2	scope		String	Mặc định là “default”
3	token_type		String	Kiểu token
4	expires_in		Int	Thời gian token có hiệu lực (giây)

Dữ liệu mẫu

VNDX	Cục Chuyển đổi số quốc gia – Bộ Thông tin và Truyền thông
	<i>Hướng dẫn kỹ thuật kết nối Nền tảng tích hợp, chia sẻ dữ liệu quốc gia</i>


```
{  
  "access_token": "d32ed548-e44c-350c-b047-c10f829064fb",  
  "scope": "am_application_scope default",  
  "token_type": "Bearer",  
  "expires_in": 3600  
}
```

3. Danh sách dịch vụ

STT	Tên	Ghi chú
1	Api đồng bộ hồ sơ tiếp nhận từ DVC địa phương lên DVC của Bộ	Tùy chọn
2	Api đồng bộ tiến trình xử lý hồ sơ DVC địa phương lên DVC của Bộ	Tùy chọn
3	Api cập nhật kết quả cuối cùng DVC địa phương lên DVC của Bộ	Bắt buộc
4	Api lấy hồ sơ đăng ký trên cổng DVC của Bộ về DVC địa phương	
5	Api lấy tiến trình xử lý trên cổng DVC của Bộ về DVC địa phương	
6	Api lấy kết quả cuối cùng trên cổng DVC của bộ về DVC địa phương	

2.2 Đặc tả chi tiết dịch vụ

3.3.1 Đồng bộ hồ sơ tiếp nhận từ DVC địa phương lên DVC của Bộ

- Đặc tả đầu vào API:

STT	Tên trường	Mô tả	Kiểu	Độ dài tối đa	Yêu cầu
1	AccessKey	Bộ LĐTBOXH cấp riêng cho từng đơn vị	String	20 ký tự	Bắt buộc
2	LoaiDuLieu	Hệ thống sẽ dựa vào thông tin này để xác định được hồ sơ là thêm mới hay cập nhật kết quả cuối cùng 1: Hồ sơ mới 100. Cập nhật kết quả cuối cùng	String		Bắt buộc
3	MaHoSo	Mã hồ sơ thủ tục hành chính quy định	String	25 ký tự	Bắt buộc

		tại Điều 26 Nghị định số 61/2018/NĐ-CP của Chính phủ			
3	MaLinhVuc	Mã lĩnh vực theo CSDL TTHC Quốc gia	String	50 ký tự	Bắt buộc
4	TenLinhVuc	Tên lĩnh vực theo CSDL TTHC Quốc gia	String	500 ký tự	Bắt buộc
5	KenhThucHien	Kênh nộp hồ sơ bao gồm: 1: Trực tiếp 2: Nộp trực tuyến 3: Nộp qua bưu chính công ích Tương ứng danh mục kênh	String		
6	LoaiDoiTuong	Kiểu đối tượng nộp hồ sơ 1: Người dân; 2: Doanh Nghiệp; 3: Cơ quan nhà nước; 4: Tổ chức khác	String		Bắt buộc
7	HinhThucTra	Hình thức trả kết quả: 0 - Trả kết quả tại bộ phận tiếp nhận và trả kết quả; 1 - Trả kết quả qua đường bưu điện.	String		Bắt buộc
8	MaTTHC	Mã thủ tục hành chính theo CSDL TTHC Quốc gia	String	50 ký tự	Bắt buộc

9	TenTTHC	Tên loại thủ tục theo CSDL TTHC Quốc gia	String	500 ký tự	Bắt buộc
10	HoVaTen	Tên người đăng ký thực hiện thủ tục hành chính	String	250 ký tự	Bắt buộc
11	NgayThangNam Sinh	Ngày tháng năm sinh định dạng dd/MM/yyyy	String		Bắt buộc
12	GioiTinhId	Giới tính	String	50 ký tự	
13	DanTocId	Dân tộc	String	50 ký tự	
14	CMND	Số định danh cá nhân	String	25 ký tự	Bắt buộc
15	CMND_NgayCap	Ngày cấp số định danh cá nhân định dạng dd/MM/yyyy	String		
16	CMND_NoiCap	Nơi cấp số định danh cá nhân	String	250 ký tự	
17	MaTinh	Mã tỉnh xử lý hồ sơ theo GSO	String	10 ký tự	Bắt buộc
18	MaHuyen	Mã huyện xử lý hồ sơ theo GSO	String	10 ký tự	Bắt buộc
19	MaXa	Mã xã xử lý hồ sơ theo GSO	String	10 ký tự	Bắt buộc
20	HKTT_MaTinh	Mã tỉnh hộ khẩu thường trú theo GSO	String	10 ký tự	
21	HKTT_MaHuyen	Mã huyện hộ khẩu thường trú theo GSO	String	10 ký tự	
22	HKTT_MaXa	Mã xã hộ khẩu thường trú theo GSO	String	10 ký tự	
23	HKTT_MaThon	Tên thôn hộ khẩu thường trú	String	250 ký tự	
24	HKTT_ChiTiet	Thông tin chi tiết hộ khẩu thường trú	String	250 ký tự	

25	NOHT_MaTinh	Mã tỉnh nơi ở hiện tại theo GSO	String	10 ký tự	
26	NOHT_MaHuyen	Mã huyện nơi ở hiện tại theo GSO	String	10 ký tự	
27	NOHT_MaXa	Mã xã nơi ở hiện tại theo GSO	String	10 ký tự	
28	NOHT_MaThon	Tên thôn nơi ở hiện tại	String	10 ký tự	
29	NOHT_ChiTiet	Thông tin chi tiết nơi ở hiện tại	String	250 ký tự	
30	SoDienThoai	Số điện thoại	String	50 ký tự	
31	Email	Email	String	200 ký tự	
32	NgayTiepNhan	Ngày tiếp nhận hồ sơ định dạng dd/MM/yyyy HH:mm:ss	String		Bắt buộc
33	DonViXuLy	Tên đơn vị thụ lý hồ sơ	String	500 ký tự	Bắt buộc
34	NoiNopHoSo	Thông tin nơi công dân/doanh nghiệp lựa chọn để nộp hồ sơ. Bao gồm: 1: Nộp từ Cổng DVC Quốc gia 2: Nộp từ Cổng DVC của BNĐP	String		Bắt buộc
35	HoSoCoThanhPhanSoHoa	0: không 1: có	String		Bắt buộc
36	TaiKhoanDuocXacThucVoiVNeID	0: có 1: không	String		Bắt buộc
37	DuocThanhToanTrucTuyen	0: Hồ sơ không phát sinh thanh toán	String		Bắt buộc

		<p>1: Thanh toán trực tuyến trên cổng DVCQG</p> <p>2: Thanh toán trực tuyến qua Cổng thanh toán BNĐP</p> <p>3: Thanh toán trực tiếp</p>			
38	LoaiDinhDanh	<p>Định danh của chủ hồ sơ. Ưu tiên sử dụng CCCD</p> <p>1: Căn cước công dân</p> <p>2: Chứng minh nhân dân</p> <p>3: Mã số thuế DN</p>	String		Bắt buộc
39	SoDinhDanh	Số định danh của chủ hồ sơ CMND/CCCD/MST của chủ hồ sơ	String		Bắt buộc
40	MaCSDL	<p>Hồ sơ có sử dụng dữ liệu được kết nối và lấy từ các cơ sở dữ liệu Quốc gia/ cơ sở dữ liệu chuyên ngành.</p> <p>1: CSDLQG về Dân cư</p> <p>2: CSDLQG về đăng ký doanh nghiệp</p> <p>3: CSDLQG về đất đai quốc gia</p> <p>4: CSDLQG về tài chính</p> <p>5: CSDLQG về bảo hiểm</p>	String		Bắt buộc

		6: CSDLQG về thống kê, tổng hợp dân số 7: Các cơ sở DL chuyên ngành khác của BNDP			
41	StatusId	Trạng thái hồ sơ xử lý hồ sơ	String		Bắt buộc
42	SubmittedDate	Ngày gửi hồ sơ định dạng dd/MM/yyyy HH:mm:ss	String		Bắt buộc
43	UrlDetail	Đường dẫn xem chi tiết hồ sơ trên hệ thống DVC địa phương	String		
44	CertificateExtendedData	Dữ liệu khác của Hồ sơ, định dạng xml. - Hồ sơ mới: Bắt buộc: DanhsachTaiLieuNop - Kết quả xử lý hồ sơ: Bắt buộc: DanhsachTaiLieuNop DanhsachGiayToKetQua	String		

Địa chỉ kết nối	https://api.ngsp.gov.vn/apiBTXH/1.0/DongBoDVC
Operation	POST
Request header	

ContentType	application/json
Request Body	
Body	<pre> { "AccessKey": "xxxxxxxx-xxxx-xxxx-xxxx-xxxxxxxx", "LoaiDuLieu": 1, "MaHoSo": "000.00.15.G07-221209-0001", "MaLinhVuc": "G07-LD03", "TenLinhVuc": "Bảo trợ xã hội", "KenhThucHien": "2", "LoaiDoiTuong": "1", "HinhThucTra": "08/12/2022 08:33:00", "MaTTHC": "1.001776", "TenTTHC": "Thực hiện, điều chỉnh, thôi hưởng trợ cấp xã hội hàng tháng, hỗ trợ kinh phí chăm sóc, nuôi dưỡng hàng tháng", "HoVaTen": "NGUYỄN HOÀNG LONG", "NgayThangNamSinh": "08/12/2022", "GioiTinhId": "1034", "DanTocId": "84", "CMND": "122345678889", "CMND_NgayCap": "08/12/2022 00:00:00", "CMND_NoiCap": 1047, "MaTinh": "01", "MaHuyen": "001", "MaXa": "00001", "HKTT_MaTinh": "01", "HKTT_MaHuyen": "001", "HKTT_MaXa": "00001", "HKTT_MaThon": "Tổ dân phố 1", "HKTT_ChiTiet": "92 Nguyễn Khánh Toàn - Cầu Giấy - Hà Nội", , "NOHT_MaTinh": "01", "NOHT_MaHuyen": "001", "NOHT_MaXa": "00001", "NOHT_MaThon": "Tổ dân phố 1", "NOHT_ChiTiet": "92 Nguyễn Khánh Toàn - Cầu Giấy - Hà Nội", , "SoDienThoai": "0963080289", "Email": "tranvan.vtty@gmail.com", "NgayTiepNhan": "08/12/2022 08:32:35", </pre>

"DonViXuLy": "Phường Phúc Xá, Quận Ba Đình, Thành phố Hà Nội",
"NoiNopHoSo": "2",
"HoSoCoThanhPhanSoHoa": "0",
"TaiKhoanDuocXacThucVoiVNeID": "0",
"DuocThanhToanTrucTuyen": "0",
"LoaiDinhDanh": "2",
"SoDinhDanh": "122345678889",
"MaCSDL": "1",
"StatusId": "1",
"SubmittedDate": "08/12/2022 08:32:36",
"UrlDetail": "https://dvcbtxh.molisa.gov.vn/BTXH_ThongTinChung/GetViewDetail/c95d2121-1461-4701-b299-8186d8b7f6cd",
"CertificateExtentData": "<?xml version='1.0' encoding='utf-8'?><ExtentData xmlns:xsi='http://www.w3.org/2001/XMLSchema-instance' xmlns:xsd='http://www.w3.org/2001/XMLSchema'><DanhSachTaiLieuNop><TaiLieuNop><TepDinhKemId>42943</TepDinhKemId><TenTepDinhKem>lienthong.xlsx</TenTepDinhKem><IsDeleted>0</IsDeleted><MaThanhPhanHoSo /><DuongDanTaiTepTin>https://dvcbtxh.molisa.gov.vn/file/20221209/638061714519808529lienthong.xlsx</DuongDanTaiTepTin><DuocSoHoa>1</DuocSoHoa><DuocTaiSuDung>0</DuocTaiSuDung><DuocLayTuKhoDMQG>0</DuocLayTuKhoDMQG><MaKetQuaThayThe>0</MaKetQuaThayThe></TaiLieuNop><TaiLieuNop><TepDinhKemId>42944</TepDinhKemId><TenTepDinhKem>newmicrosoftworddocument.docx</TenTepDinhKem><IsDeleted>0</IsDeleted><MaThanhPhanHoSo /><DuongDanTaiTepTin>https://dvcbtxh.molisa.gov.vn/file/20221209/638061714595168815newmicrosoftworddocument.docx</DuongDanTaiTepTin><DuocSoHoa>1</DuocSoHoa><DuocTaiSuDung>0</DuocTaiSuDung><DuocLayTuKhoDMQG>0</DuocLayTuKhoDMQG><MaKetQuaThayThe>0</MaKetQuaThayThe></TaiLieuNop><TaiLieuNop><TepDinhKemId>42945</TepDinhKemId><TenTepDinhKem>638011170796454681cv-ba-linh12.10.202210h12p05signed.pdf</TenTepDinhKem><IsDeleted>0</IsDeleted><MaThanhPhanHoSo /><DuongDanTaiTepTin>https://dvcbtxh.molisa.gov.vn/file/20221209/638061714716900994638011170796454681cv-ba-linh12.10.202210h12p05signed.pdf</DuongDanTaiTepTin><DuocSoHoa>1</DuocSoHoa><DuocTaiSuDung>0</DuocTaiSuDung><DuocLayTuKhoDMQG>0</DuocLayTuKhoDMQG><MaKetQuaThayThe>0</MaKetQuaThayThe></TaiLieuNop></DanhSachTaiLieuNop><DanhSachGiayToKetQua /></ExtentData>"

	}
Response Body	
Body	{ "error_code": Trong đó 0 là thành công, các mã khác là lỗi, "message": mô tả lỗi kết quả }

2.2.2 Đồng bộ tiến trình xử lý hồ sơ từ DVC địa phương lên DVC của Bộ

- Đặc tả đầu vào API:

STT	Tên trường	Mô tả	Định nghĩa	Độ dài tối đa	Yêu cầu
1	AccessKey	Bộ LĐTBOXH cấp riêng cho từng đơn vị	String	20 ký tự	Bắt buộc
2	MaHoSo	Mã hồ sơ	String	50	Bắt buộc
3	TaiKhoanXuLy	Tài khoản xử lý hồ sơ	String	250	Bắt buộc
4	NguoiXuLy	Người xử lý	String	250	Bắt buộc
5	ChucDanh	Chức vụ của người xử lý	String	250	Bắt buộc
6	ThoiDiemXuLy	Thời điểm xử lý hồ sơ định dạng dd/MM/yyyy	String		Bắt buộc
7	DonViXuLy	Đơn vị đang xử lý	String	250	
8	NoiDungXuLy	Nội dung xử lý	String	4000	Bắt buộc
9	StatusId	Trạng thái của hồ sơ, giá trị theo bảng đính kèm	String		Bắt buộc
10	NgayBatDau	Ngày bắt đầu định dạng dd/MM/yyyy	String		Bắt buộc

11	NgàyKetThucTheoQuyDinh	Ngày kết thúc theo quy định định dạng dd/MM/yyyy	String		Bắt buộc
12	UseridCreated	Người tạo	String	250	
13	UseridEdited	Người cập nhật	String	250	
14	DateCreated	Thời gian tạo định dạng dd/MM/yyyy HH:mm:ss	String		
15	DateEdited	Thời gian cập nhật định dạng dd/MM/yyyy HH:mm:ss	String		

Địa chỉ kết nối	https://api.ngsp.gov.vn/apiBTXH/1.0/XuLyHoSo
Operation	POST
Request header	
ContentType	application/json
AccessKey	
Request Body	
Body	<pre>{ "AccessKey": "xxxxxxxx-xxxx-xxxx-xxxx-xxxxxxxx", "MaHoSo": "000.00.15.G07-221209-0001", "TaiKhoanXuLy": "09889_cb", "NguoiXuLy": "CB Xã La Phù", "ChucDanh": "Cán bộ xử lý hồ sơ", "ThoiDiemXuLy": "08/12/2022 18:53:00", "DonViXuLy": "Phường Phúc Xá, Quận Ba Đình, Thành phố Hà Nội", "NoiDungXuLy": "CB Xã La Phù đã tiếp nhận xử lý hồ sơ", "StatusId": "2", "NgayBatDau": "08/12/2022 18:53:00", "NgayKetThucTheoQuyDinh": "08/12/2022 09:53:00", "UseridCreated": "09889_cb", "UseridEdited": null, "DateCreated": null, "DateEdited": "20/12/2022 09:53:00" }</pre>

	}
Response Body	
Body	{ "error_code": Trong đó 0 là thành công, các mã khác là lỗi, "message": mô tả lỗi kết quả }

2.2.3 Cập nhật kết quả cuối cùng DVC địa phương lên DVC của Bộ

- Đặc tả đầu vào API:

STT	Tên trường	Mô tả	Kiểu	Độ dài tối đa	Yêu cầu
1	AccessKey	Bộ LDTBXH cấp riêng cho từng đơn vị	String	20 ký tự	Bắt buộc
1	LoaiDuLieu	Hệ thống sẽ gửi vào thông tin này để xác định được hồ sơ là thêm mới hay cập nhật kết quả cuối cùng 1: Hồ sơ mới 100. Cập nhật kết quả cuối cùng	String		Bắt buộc
2	MaHoSo	Mã hồ sơ thủ tục hành chính quy định tại Điều 26 Nghị định số 61/2018/NĐ-CP của Chính phủ	String	25 ký tự	Bắt buộc
3	MaLinhVuc	Mã lĩnh vực theo CSDL TTHC Quốc gia	String	50 ký tự	Bắt buộc

4	TenLinhVuc	Tên lĩnh vực theo CSDL TTHC Quốc gia	String	500 ký tự	Bắt buộc
5	KenhThucHien	Kênh nộp hồ sơ bao gồm: 1: Trực tiếp 2: Nộp trực tuyến 3: Nộp qua bưu chính công ích Tương ứng danh mục kênh	String		
6	LoaiDoiTuong	Kiểu đối tượng nộp hồ sơ 1: Người dân; 2: Doanh Nghiệp; 3: Cơ quan nhà nước; 4: Tổ chức khác	String		Bắt buộc
7	HinhThucTra	Hình thức trả kết quả: 0 - Trả kết quả tại bộ phận tiếp nhận và trả kết quả; 1 - Trả kết quả qua đường bưu điện.	String		Bắt buộc
8	MaTTHC	Mã thủ tục hành chính theo CSDL TTHC Quốc gia	String	50 ký tự	Bắt buộc
9	TenTTHC	Tên loại thủ tục theo CSDL TTHC Quốc gia	String	500 ký tự	Bắt buộc

10	HoVaTen	Tên người đăng ký thực hiện thủ tục hành chính	String	250 ký tự	Bắt buộc
11	NgayThangNamSinh	Ngày tháng năm sinh định dạng dd/MM/yyyy	String		Bắt buộc
12	GioiTinhId	Giới tính	String	50 ký tự	
13	DanTocId	Dân tộc	String	50 ký tự	
14	CMND	Số định danh cá nhân	String	25 ký tự	Bắt buộc
15	CMND_NgayCap	Ngày cấp số định danh cá nhân định dạng dd/MM/yyyy	String		
16	CMND_NoiCap	Nơi cấp số định danh cá nhân	String	250 ký tự	
17	MaTinh	Mã tỉnh xử lý hồ sơ theo GSO	String	10 ký tự	Bắt buộc
18	MaHuyen	Mã huyện xử lý hồ sơ theo GSO	String	10 ký tự	Bắt buộc
19	MaXa	Mã xã xử lý hồ sơ theo GSO	String	10 ký tự	Bắt buộc
20	HKTT_MaTinh	Mã tỉnh hộ khẩu thường trú theo GSO	String	10 ký tự	
21	HKTT_MaHuyen	Mã huyện hộ khẩu thường trú theo GSO	String	10 ký tự	
22	HKTT_MaXa	Mã xã hộ khẩu thường trú theo GSO	String	10 ký tự	
23	HKTT_MaThon	Tên thôn hộ khẩu thường trú	String	250 ký tự	

24	HKTT_ChiTiet	Thông tin chi tiết hộ khẩu thường trú	String	250 ký tự	
25	NOHT_MaTinh	Mã tỉnh nơi ở hiện tại theo GSO	String	10 ký tự	
26	NOHT_MaHuyen	Mã huyện nơi ở hiện tại theo GSO	String	10 ký tự	
27	NOHT_MaXa	Mã xã nơi ở hiện tại theo GSO	String	10 ký tự	
28	NOHT_MaThon	Tên thôn nơi ở hiện tại	String	10 ký tự	
29	NOHT_ChiTiet	Thông tin chi tiết nơi ở hiện tại	String	250 ký tự	
30	SoDienThoai	Số điện thoại	String	50 ký tự	
31	Email	Email	String	200 ký tự	
32	NgayTiepNhan	Ngày tiếp nhận hồ sơ định dạng dd/MM/yyyy HH:mm:ss	String		Bắt buộc
33	DonViXuLy	Tên đơn vị thụ lý hồ sơ	String	500 ký tự	Bắt buộc
34	NoiNopHoSo	Thông tin nơi công dân/doanh nghiệp lựa chọn để nộp hồ sơ. Bao gồm: 1: Nộp từ Cổng DVC Quốc gia 2: Nộp từ Cổng DVC của BNĐP	String		Bắt buộc
35	HoSoCoThanhPhanSoHoa	0: không 1: có	String		Bắt buộc
36	TaiKhoanDuocXacThucVoiVNeID	0: có 1: không	String		Bắt buộc

37	DuocThanhToanTrucTuyen	<p>0: Hồ sơ không phát sinh thanh toán</p> <p>1: Thanh toán trực tuyến trên cổng DVCQG</p> <p>2: Thanh toán trực tuyến qua Cổng thanh toán BNĐP</p> <p>3: Thanh toán trực tiếp</p>	String		Bắt buộc
38	LoaiDinhDanh	<p>Định danh của chủ hồ sơ. Ưu tiên sử dụng CCCD</p> <p>1: Căn cước công dân</p> <p>2: Chứng minh nhân dân</p> <p>3: Mã số thuế DN</p>	String		Bắt buộc
39	SoDinhDanh	<p>Số định danh của chủ hồ sơ CMND/ CCCD/MST của chủ hồ sơ</p>	String		Bắt buộc
40	MaCSDL	<p>Hồ sơ có sử dụng dữ liệu được kết nối và lấy từ các cơ sở dữ liệu Quốc gia/ cơ sở dữ liệu chuyên ngành.</p> <p>1: CSDLQG về Dân cư</p>	String		Bắt buộc

		<p>2: CSDLQG về đăng ký doanh nghiệp</p> <p>3: CSDLQG về đất đai quốc gia</p> <p>4: CSDLQG về tài chính</p> <p>5: CSDLQG về bảo hiểm</p> <p>6: CSDLQG về thống kê, tổng hợp dân số</p> <p>7: Các cơ sở DL chuyên ngành khác của BNĐP</p>			
41	StatusId	Trạng thái hồ sơ xử lý hồ sơ	String		Bắt buộc
42	SubmittedDate	Ngày gửi hồ sơ định dạng dd/MM/yyyy HH:mm:ss	String		Bắt buộc
43	UrlDetail	Đường dẫn xem chi tiết hồ sơ trên hệ thống DVC địa phương	String		
44	CertificateExtendedData	<p>Dữ liệu khác của Hồ sơ, định dạng xml.</p> <p>- Hồ sơ mới: Bắt buộc: DanhsachTaiLieuNop</p> <p>- Kết quả xử lý hồ sơ: Bắt buộc:</p>	String		

		DanhSachTaiLi euNop DanhSachGiayT oKetQua			
--	--	--	--	--	--

Địa chỉ kết nối	https://api.ngsp.gov.vn/apiBTXH/1.0/DongBoDVC
Operation	POST
Request header	
ContentType	application/json
AccessKey	
Request Body	
Body	<pre>{ "AccessKey": "xxxxxxxx-xxxx-xxxx-xxxx-xxxxxxxx", "LoaiDuLieu": 100, "MaHoSo": "000.00.15.G07-221209-0001", "MaLinhVuc": "G07-LD03", "TenLinhVuc": "Bảo trợ xã hội", "KenhThucHien": "2", "LoaiDoiTuong": "1", "HinhThucTra": "08/12/2022 08:33:00", "MaTTHC": "1.001776", "TenTTHC": "Thực hiện, điều chỉnh, thôi hưởng trợ cấp xã hội hàng tháng, hỗ trợ kinh phí chăm sóc, nuôi dưỡng hàng tháng", "HoVaTen": "NGUYỄN HOÀNG LONG", "NgayThangNamSinh": "08/12/2022", "GioiTinhId": "1034", "DanTocId": "84", "CMND": "122345678889", "CMND_NgayCap": "08/12/2022 00:00:00", "CMND_NoiCap": 1047, "MaTinh": "01", "MaHuyen": "001", "MaXa": "00001", "HKTT_MaTinh": "01", "HKTT_MaHuyen": "001", "HKTT_MaXa": "00001", "HKTT_MaThon": "Tổ dân phố 1", "HKTT_ChiTiet": "92 Nguyễn Khánh Toàn - Cầu Giấy - Hà Nội", "NOHT_MaTinh": "01",</pre>

"NOHT_MaHuyen": "001",
 "NOHT_MaXa": "00001",
 "NOHT_MaThon": "Tổ dân phố 1",
 "NOHT_ChiTiet": "92 Nguyễn Khánh Toàn - Cầu Giấy - Hà Nội",
 "SoDienThoai": "0963080289",
 "Email": "tranvan.vtty@gmail.com",
 "NgayTiepNhan": "08/12/2022 08:32:35",
 "DonViXuLy": "Phường Phúc Xá, Quận Ba Đình, Thành phố Hà Nội",
 "NoiNopHoSo": "2",
 "HoSoCoThanhPhanSoHoa": "0",
 "TaiKhoanDuocXacThucVoiVNeID": "0",
 "DuocThanhToanTrucTuyen": "0",
 "LoaiDinhDanh": "2",
 "SoDinhDanh": "122345678889",
 "MaCSDL": "1",
 "StatusId": "1",
 "SubmittedDate": "08/12/2022 08:32:36",
 "UriDetail": "https://dvcbtxh.molisa.gov.vn/BTXH_ThongTinChung/GetViewDetail/c95d2121-1461-4701-b299-8186d8b7f6cd",
 "CertificateExtentData": "<?xml version='1.0' encoding='utf-8'?><ExtentData xmlns:xsi='http://www.w3.org/2001/XMLSchema-instance' xmlns:xsd='http://www.w3.org/2001/XMLSchema'><DanhSachTaiLieuNop><TaiLieuNop><TepDinhKemId>42943</TepDinhKemId><TenTepDinhKem>lienthong.xlsx</TenTepDinhKem><IsDeleted>0</IsDeleted><MaThanhPhanHoSo /><DuongDanTaiTepTin>https://dvcbtxh.molisa.gov.vn/file/20221209/638061714519808529lienthong.xlsx</DuongDanTaiTepTin><DuocSoHoa>1</DuocSoHoa><DuocTaiSuDung>0</DuocTaiSuDung><DuocLayTuKhoDMQG>0</DuocLayTuKhoDMQG><MaKetQuaThayThe>0</MaKetQuaThayThe></TaiLieuNop><TaiLieuNop><TepDinhKemId>42944</TepDinhKemId><TenTepDinhKem>newmicrosoftword document.docx</TenTepDinhKem><IsDeleted>0</IsDeleted><MaThanhPhanHoSo /><DuongDanTaiTepTin>https://dvcbtxh.molisa.gov.vn/file/20221209/638061714595168815newmicrosoft worddocument.docx</DuongDanTaiTepTin><DuocSoHoa>1</DuocSoHoa><DuocTaiSuDung>0</DuocTaiSuDung><DuocLayTuKhoDMQG>0</DuocLayTuKhoDMQG><MaKetQuaThayThe>0</MaKetQuaThayThe></TaiLieuNop><TaiLieuNop><TepDinhKemId>42945</TepDinhKemId><TenTepDinhKem>638011170796454681cv-ba- linh12.10.202210h12p05signed.pdf</TenTepDinhKem><IsDeleted>0</IsDeleted><MaThanhPhanHoSo /><DuongDanTaiTepTin>https://dvcbtxh.molisa.gov.vn/file/20221209/638061714716900994638011170796454681cv-ba- linh12.10.202210h12p05signed.pdf</DuongDanTaiTepTin><DuocSoHoa>1</DuocSoHoa><DuocTaiSuDung>0</DuocTaiSuDung><DuocLayTuKhoDMQG>0</DuocLayTuKhoDMQG><MaKetQuaThayThe>0</MaKetQuaThayThe></TaiLieuNop><DanhSachTaiLieuNop><DanhSachGiayToKetQua><GiayToKetQua><TenGiayTo>638061714519808529lienthong.pdf</TenGiayTo><MaThanhPhanHoSo>0</MaThanhPhanHoSo><GiayToId>41634</GiayToId><DuongDanTepTinKetQua>https://dvcbtxh.molisa.gov.vn/file/20221209/638061714519808529lienthong.pdf</DuongDanTepTinKetQua><MaGiayToKetQua>KQ.G07.000290</MaGiayToKetQua></GiayToKetQua></DanhSachGiayToKetQua></ExtentData">

Response Body	
Body	<pre>{ "error_code": Trong đó 0 là thành công, các mã khác là lỗi, "message": mô tả lỗi kết quả }</pre>

3.3.4 Lấy hồ sơ đăng ký trên cổng DVC của Bộ về DVC địa phương

- Đặc tả đầu vào API:

STT	Tên trường	Mô tả	Kiểu	Bắt buộc
1	AccessKey	Bộ LĐTĐ cấp riêng cho từng đơn vị	String(20 ký tự)	x
2	LoaiDuLieu	1: Hồ sơ mới	String(1 ký tự)	x
3	MaTinh	Mã Tỉnh của địa phương lấy dữ liệu theo GSO	String(20 ký tự)	x
4	MaHuyen	Mã Huyện của địa phương lấy dữ liệu theo GSO	String(20 ký tự)	
5	MaXa	Mã Xã của địa phương lấy dữ liệu theo GSO	String(20 ký tự)	
6	ThoiGianBatDau	Thời gian bắt đầu lấy dữ liệu theo định dạng dd/MM/yyyy HH:mm:ss	String(12 ký tự số)	x
7	ThoiGianKetThuc	Thời gian bắt đầu lấy dữ liệu theo định dạng dd/MM/yyyy HH:mm:ss	String(12 ký tự số)	x

Địa chỉ kết nối	https://api.ngsp.gov.vn/apiBTXH/1.0/DanhSachHoSo
Operation	POST
Request header	

ContentType	application/json
AccessKey	
Request Body	
Body	<pre>{ "AccessKey": "xxxxxxxx-xxxx-xxxx-xxxx-xxxxxxxx", "LoaiDuLieu": "1", "MaTinh": "01", "MaHuyen": "", "MaXa": "", "ThoiGianBatDau": "01/12/2022 09:53:00", "ThoiGianKetThuc": "11/12/2022 09:53:00" }</pre>
Response Body	
Body	<pre>{ "result": { "message": "Lấy dữ liệu thành công", "error_code": 0, "data": [{ "loaiDuLieu": "1", "maHoSo": "000.00.15.G07-221129-0002", "maLinhVuc": "G07-LD03", "tenLinhVuc": "Bảo trợ xã hội", "kenhThucHien": "3", "loaiDoiTuong": "1", "hinhThucTra": "1", "maTTHC": "1.001731", "tenTTHC": "Hỗ trợ chi phí mai táng cho đối tượng bảo trợ xã hội", "hoVaTen": "Phan Thị Bằng", "ngayThangNamSinh": "08/12/2022 00:00:00", "gioiTinhId": "1035", "danTocId": "0", "cmnd": "001142003354", "cmnD_NgayCap": "08/12/2022 00:00:00", "cmnD_NoiCap": null, "maTinh": "01", "maHuyen": "274", "maXa": "09889", "hktT_MaTinh": "01", "hktT_MaHuyen": "274", "hktT_MaXa": "09889", "hktT_MaThon": null, }] } }</pre>

	<pre> "hktT_ChiTiet": "Thôn Đẩu Tranh", "nohT_MaTinh": null, "nohT_MaHuyen": null, "nohT_MaXa": null, "nohT_MaThon": null, "nohT_ChiTiet": null, "soDienThoai": null, "email": null, "ngayTiepNhan": "08/12/2022 18:53:00", "donViXuLy": "Xã La Phù, Huyện Hoài Đức, Thành phố Hà Nội", "noiNopHoSo": "2", "hoSoCoThanhPhanSoHoa": "0", "taiKhoanDuocXacThucVoiVNeID": "0", "duocThanhToanTrucTuyen": "0", "loaiDinhDanh": "2", "soDinhDanh": "001142003354", "maCSDL": "1", "statusId": "1", "urlDetail": "https://dvcbtxh.molisa.gov.vn/BTXH_ThongTinChung/GetViewDetail/Of817e49-8606-4d1c-9883-3142ab6ecd0e", "submittedDate": "2022-12-09 13:53:25", "certificateExtentData": "<?xml version='1.0' encoding='utf-8'><ExtentData xmlns:xsi='http://www.w3.org/2001/XMLSchema-instance' xmlns:xsd='http://www.w3.org/2001/XMLSchema'><DanhSachTaiLieuNop><TaiLieuNop><TepDinhKemId>42933</TepDinhKemId><TenTepDinhKem>20221127115120-z39141691669453ec0fd5bbf484b8c4a3c2f1aad2541a0.jpg</TenTepDinhKem><IsDeleted>0</IsDeleted><MaThanhPhanHoSo /><DuongDanTaiTepTin>https://dvcbtxh.molisa.gov.vn/file/20221129/63805327087509074620221127115120-z39141691669453ec0fd5bbf484b8c4a3c2f1aad2541a0.jpg</DuongDanTaiTepTin><DuocSoHoa>1</DuocSoHoa><DuocTaiSuDung>0</DuocTaiSuDung><DuocLayTuKhoDMQG>0</DuocLayTuKhoDMQG><MaKetQuaThayThe>0</MaKetQuaThayThe></TaiLieuNop><TaiLieuNop><TepDinhKemId>42934</TepDinhKemId><TenTepDinhKem>20221127115120-z3914169265957ce5d7c94614560013cbcaecc2be04e75.jpg</TenTepDinhKem><IsDeleted>0</IsDeleted><MaThanhPhanHoSo /><DuongDanTaiTepTin>https://dvcbtxh.molisa.gov.vn/file/20221129/63805327087600447120221127115120-z3914169265957ce5d7c94614560013cbcaecc2be04e75.jpg</DuongDanTaiTepTin><DuocSoHoa>1</DuocSoHoa><DuocTaiSuDung>0</DuocTaiSuDung><DuocLayTuKhoDMQG>0</DuocLayTuKhoDMQG><MaKetQuaThayThe>0</MaKetQuaThayThe></TaiLieuNop><TaiLieuNop><TepDinhKemId>42935</TepDinhKemId><TenTepDinhKem>20221127115120-z39141691627908b24c409f9d5eeb4f6f3b68cfad5f36b.jpg</TenTepDinhKem><IsDeleted>0</IsDeleted><MaThanhPhanHoSo /><DuongDanTaiTepTin>https://dvcbtxh.molisa.gov.vn/file/20221129/63805327087624870620221127115120-z39141691627908b24c409f9d5eeb4f6f3b68cfad5f36b.jpg</DuongDanTaiTepTin><DuocSoHoa>1</DuocSoHoa><DuocTaiSuDung>0</DuocTaiSuDung><DuocLayTuKhoDMQG>0</DuocLayTuKhoDMQG><MaKetQuaThayThe>0</MaKetQuaThayThe></TaiLieuNop><TaiLieuNop><TepDinhKemId>42936</TepDinhKemId><TenTepDinhKem>20221127115120-tokhaimaitangphimau04-3cc6a5ea-dc23-45f6-a1c8- </pre>
--	---

	<p>a93f32013052.pdf</TenTepDinhKem><IsDeleted>0</IsDeleted><MaThanhPhanHoSo /><DuongDanTaiTepTin>https://dvcbtxh.molisa.gov.vn/file/20221129/63805327087714142620221127115120-tokhaimaitangphimau04-3cc6a5ea-dc23-45f6-a1c8-a93f32013052.pdf</DuongDanTaiTepTin><DuocSoHoa>1</DuocSoHoa><DuocTaiSuDung>0</DuocTaiSuDung><DuocLayTuKhoDMQG>0</DuocLayTuKhoDMQG><MaKetQuaThayThe>0</MaKetQuaThayThe></TaiLieuNop><TaiLieuNop><TepDinhKemId>42937</TepDinhKemId><TenTepDinhKem>20221127115120-z39141691687239329a79bfa14435c329f1aa05561b7b8.jpg</TenTepDinhKem><IsDeleted>0</IsDeleted><MaThanhPhanHoSo /><DuongDanTaiTepTin>https://dvcbtxh.molisa.gov.vn/file/20221129/63805327087727321920221127115120-z39141691687239329a79bfa14435c329f1aa05561b7b8.jpg</DuongDanTaiTepTin><DuocSoHoa>1</DuocSoHoa><DuocTaiSuDung>0</DuocTaiSuDung><DuocLayTuKhoDMQG>0</DuocLayTuKhoDMQG><MaKetQuaThayThe>0</MaKetQuaThayThe></TaiLieuNop><TaiLieuNop><TepDinhKemId>42938</TepDinhKemId><TenTepDinhKem>20221127115120-z3914169160926e69c2915ffd041df8c934815c038851a.jpg</TenTepDinhKem><IsDeleted>0</IsDeleted><MaThanhPhanHoSo /><DuongDanTaiTepTin>https://dvcbtxh.molisa.gov.vn/file/20221129/63805327087739057420221127115120-z3914169160926e69c2915ffd041df8c934815c038851a.jpg</DuongDanTaiTepTin><DuocSoHoa>1</DuocSoHoa><DuocTaiSuDung>0</DuocTaiSuDung><DuocLayTuKhoDMQG>0</DuocLayTuKhoDMQG><MaKetQuaThayThe>0</MaKetQuaThayThe></TaiLieuNop><TaiLieuNop><TepDinhKemId>42939</TepDinhKemId><TenTepDinhKem>20221127115120-z39141691606819fe76d89d02bcf65b6a627fe68601c99.jpg</TenTepDinhKem><IsDeleted>0</IsDeleted><MaThanhPhanHoSo /><DuongDanTaiTepTin>https://dvcbtxh.molisa.gov.vn/file/20221129/63805327087755288120221127115120-z39141691606819fe76d89d02bcf65b6a627fe68601c99.jpg</DuongDanTaiTepTin><DuocSoHoa>1</DuocSoHoa><DuocTaiSuDung>0</DuocTaiSuDung><DuocLayTuKhoDMQG>0</DuocLayTuKhoDMQG><MaKetQuaThayThe>0</MaKetQuaThayThe></TaiLieuNop><TaiLieuNop><TepDinhKemId>42940</TepDinhKemId><TenTepDinhKem>20221127115120-z39141691625727e59c5fad1468c26faefbb0587abfca.jpg</TenTepDinhKem><IsDeleted>0</IsDeleted><MaThanhPhanHoSo /><DuongDanTaiTepTin>https://dvcbtxh.molisa.gov.vn/file/20221129/63805327087766311120221127115120-z39141691625727e59c5fad1468c26faefbb0587abfca.jpg</DuongDanTaiTepTin><DuocSoHoa>1</DuocSoHoa><DuocTaiSuDung>0</DuocTaiSuDung><DuocLayTuKhoDMQG>0</DuocLayTuKhoDMQG><MaKetQuaThayThe>0</MaKetQuaThayThe></TaiLieuNop><TaiLieuNop><TepDinhKemId>42941</TepDinhKemId><TenTepDinhKem>20221127115120-tokhaimaitangphimau04-3cc6a5ea-dc23-45f6-a1c8-a93f32013052.pdf</TenTepDinhKem><IsDeleted>0</IsDeleted><MaThanhPhanHoSo /><DuongDanTaiTepTin>https://dvcbtxh.molisa.gov.vn/file/20221129/63805327087783357220221127115120-tokhaimaitangphimau04-3cc6a5ea-dc23-45f6-a1c8-a93f32013052.pdf</DuongDanTaiTepTin><DuocSoHoa>1</DuocSoHoa><DuocTaiSuDung>0</DuocTaiSuDung><DuocLayTuKhoDMQG>0</DuocLayTuKhoDMQG><MaKetQuaThayThe>0</MaKetQuaThayThe></TaiLieuNop><TaiLieuNop><TepDinhKemId>42942</TepDinhKemId><TenTepDinhKem>giaykhaitu-20221128084857.pdf</TenTepDinhKem><IsDeleted>0</IsDeleted><MaThanhPhanHoSo /><DuongDanTaiTepTin>https://dvcbtxh.molisa.gov.vn/file/20221129/638053270878065889giaykhaitu-20221128084857.pdf</DuongDanTaiTepTin><DuocSoHoa>1</DuocSoHoa><DuocTaiSuDung>0</DuocTaiSuDung><DuocLayTuKhoDMQG>0</DuocLayTuKhoDMQG><MaKetQuaThayThe>0</MaKetQuaThayThe></TaiLieuNop><DanhsachTaiLieuNop><DanhsachGiyToKetQua /></ExtentData>"</p> <p style="text-align: center;">}</p>
--	---

	<pre>] } } </pre>
--	--------------------

2.2.5 Lấy kết quả cuối cùng trên cổng DVC của bộ về DVC địa phương

- Đặc tả đầu vào API:

STT	Tên trường	Mô tả	Kiểu	Bắt buộc
1	AccessKey	Bộ LĐTBOXH cấp riêng cho từng đơn vị	String(20 ký tự)	x
2	LoaiDuLieu	100: Kết quả xử lý hồ sơ	String(1 ký tự)	x
3	MaTinh	Mã Tỉnh của địa phương lấy dữ liệu theo GSO	String(20 ký tự)	x
4	MaHuyen	Mã Huyện của địa phương lấy dữ liệu theo GSO	String(20 ký tự)	
5	MaXa	Mã Xã của địa phương lấy dữ liệu theo GSO	String(20 ký tự)	
6	ThoiGianBatDau	Thời gian bắt đầu lấy dữ liệu theo định dạng dd/MM/yyyy HH:mm:ss	String(12 ký tự số)	x
7	ThoiGianKetThuc	Thời gian bắt đầu lấy dữ liệu theo định dạng dd/MM/yyyy HH:mm:ss	String(12 ký tự số)	x

Địa chỉ kết nối	https://api.ngsp.gov.vn/apiBTXH/1.0/DanhSachHoSo
Operation	POST
Request header	
ContentType	application/json
AccessKey	
Request Body	
Body	<pre>{ "AccessKey": "xxxxxxxx-xxxx-xxxx-xxxx-xxxxxxxx", "LoaiDuLieu": "100", "MaTinh": "01", "MaHuyen": "", "MaXa": "", "ThoiGianBatDau": "01/12/2022 09:53:00", "ThoiGianKetThuc": "11/12/2022 09:53:00" }</pre>
Response Body	
Body	<pre>{ "result": { "message": "Lấy dữ liệu thành công", "error_code": 0, "data": [{ "loaiDuLieu": "1", "maHoSo": "000.00.15.G07-221129-0002", "maLinhVuc": "G07-LD03", "tenLinhVuc": "Bảo trợ xã hội", "kenhThucHien": "3", "loaiDoiTuong": "1", "hinhThucTra": "1", "maTTHC": "1.001731", "tenTTHC": "Hỗ trợ chi phí mai táng cho đối tượng bảo trợ xã hội", "hoVaTen": "Phan Thị Bằng", "ngayThangNamSinh": "08/12/2022 00:00:00", "gioiTinhId": "1035", "danTocId": "0", "cmnd": "001142003354", "cmnD_NgayCap": "08/12/2022 00:00:00", "cmnD_NoiCap": null, "maTinh": "01", "maHuyen": "274", </pre>

	<pre> "maXa": "09889", "hktT_MaTinh": "01", "hktT_MaHuyen": "274", "hktT_MaXa": "09889", "hktT_MaThon": null, "hktT_ChiTiet": "Thôn Đầu Tranh", "nohT_MaTinh": null, "nohT_MaHuyen": null, "nohT_MaXa": null, "nohT_MaThon": null, "nohT_ChiTiet": null, "soDienThoai": null, "email": null, "ngayTiepNhan": "08/12/2022 18:53:00", "donViXuLy": "Xã La Phù, Huyện Hoài Đức, Thành phố Hà Nội", "noiNopHoSo": "2", "hoSoCoThanhPhanSoHoa": "0", "taiKhoanDuocXacThucVoiVNeID": "0", "duocThanhToanTrucTuyen": "0", "loaiDinhDanh": "2", "soDinhDanh": "001142003354", "maCSDL": "1", "statusId": "1", "urlDetail": "https://dvcbtxh.molisa.gov.vn/BTXH_ThongTinChung/GetViewDetail/0f817e49-8606-4d1c-9883-3142ab6ccd0e", "submittedDate": "08/12/2022 13:53:25", "certificateExtentData": "<?xml version='1.0' encoding='utf-8'?><ExtentData xmlns:xsi='http://www.w3.org/2001/XMLSchema-instance' xmlns:xsd='http://www.w3.org/2001/XMLSchema'><DanhSachTaiLieuNop><TaiLieuNop><TepDinhKemId>42933</TepDinhKemId><TenTepDinhKem>20221127115120-z39141691669453ec0fd5bbf484b8c4a3c2f1aad2541a0.jpg</TenTepDinhKem><IsDeleted>0</IsDeleted><MaThanhPhanHoSo /><DuongDanTaiTepTin>https://dvcbtxh.molisa.gov.vn/file/20221129/63805327087509074620221127115120-z39141691669453ec0fd5bbf484b8c4a3c2f1aad2541a0.jpg</DuongDanTaiTepTin><DuocSoHoa>1</DuocSoHoa><DuocTaiSuDung>0</DuocTaiSuDung><DuocLayTuKhoDMQG>0</DuocLayTuKhoDMQG><MaKetQuaThayThe>0</MaKetQuaThayThe></TaiLieuNop><TaiLieuNop><TepDinhKemId>42934</TepDinhKemId><TenTepDinhKem>20221127115120-z3914169265957ce5d7c94614560013cbcaecc2be04e75.jpg</TenTepDinhKem><IsDeleted>0</IsDeleted><MaThanhPhanHoSo /><DuongDanTaiTepTin>https://dvcbtxh.molisa.gov.vn/file/20221129/63805327087600447120221127115120-z3914169265957ce5d7c94614560013cbcaecc2be04e75.jpg</DuongDanTaiTepTin><DuocSoHoa>1</DuocSoHoa><DuocTaiSuDung>0</DuocTaiSuDung><DuocLayTuKhoDMQG>0</DuocLayTuKhoDMQG><MaKetQuaThayThe>0</MaKetQuaThayThe></TaiLieuNop><TaiLieuNop><TepDinhKemId>42935</TepDinhKemId><TenTepDinhKem>20221127115120-z39141691627908b24c409f9d5eeb4f6f3b68cfad5f36b.jpg</TenTepDinhKem><IsDeleted>0</IsDeleted><MaThanhPhanHoSo /><DuongDanTaiTepTin>https://dvcbtxh.molisa.gov.vn/file/2022 </pre>
--	---

	<p>1129/63805327087624870620221127115120- z39141691627908b24c409f9d5eeb4f6f3b68cfad5f36b.jpg</DuongDanTaiTepTin><DuocSoHoa>1</DuocSoHoa><DuocTaiSuDung>0</DuocTaiSuDung><DuocLayTuKhoDMQG>0</DuocLayTuKhoDMQG><MaKetQuaThayThe>0</MaKetQuaThayThe></TaiLieuNop><TaiLieuNop><TepDinhKemId>42936</TepDinhKemId><TenTepDinhKem>20221127115120-tokhaimaitangphimau04-3cc6a5ea-dc23-45f6-a1c8-a93f32013052.pdf</TenTepDinhKem><IsDeleted>0</IsDeleted><MaThanhPhanHoSo /><DuongDanTaiTepTin>https://dvcbtxh.molisa.gov.vn/file/20221129/63805327087714142620221127115120-tokhaimaitangphimau04-3cc6a5ea-dc23-45f6-a1c8-a93f32013052.pdf</DuongDanTaiTepTin><DuocSoHoa>1</DuocSoHoa><DuocTaiSuDung>0</DuocTaiSuDung><DuocLayTuKhoDMQG>0</DuocLayTuKhoDMQG><MaKetQuaThayThe>0</MaKetQuaThayThe></TaiLieuNop><TaiLieuNop><TepDinhKemId>42937</TepDinhKemId><TenTepDinhKem>20221127115120- z39141691687239329a79bfa14435c329f1aa05561b7b8.jpg</TenTepDinhKem><IsDeleted>0</IsDeleted><MaThanhPhanHoSo /><DuongDanTaiTepTin>https://dvcbtxh.molisa.gov.vn/file/20221129/63805327087727321920221127115120- z39141691687239329a79bfa14435c329f1aa05561b7b8.jpg</DuongDanTaiTepTin><DuocSoHoa>1</DuocSoHoa><DuocTaiSuDung>0</DuocTaiSuDung><DuocLayTuKhoDMQG>0</DuocLayTuKhoDMQG><MaKetQuaThayThe>0</MaKetQuaThayThe></TaiLieuNop><TaiLieuNop><TepDinhKemId>42938</TepDinhKemId><TenTepDinhKem>20221127115120- z3914169160926e69c2915ffd041df8c934815c038851a.jpg</TenTepDinhKem><IsDeleted>0</IsDeleted><MaThanhPhanHoSo /><DuongDanTaiTepTin>https://dvcbtxh.molisa.gov.vn/file/20221129/63805327087739057420221127115120- z3914169160926e69c2915ffd041df8c934815c038851a.jpg</DuongDanTaiTepTin><DuocSoHoa>1</DuocSoHoa><DuocTaiSuDung>0</DuocTaiSuDung><DuocLayTuKhoDMQG>0</DuocLayTuKhoDMQG><MaKetQuaThayThe>0</MaKetQuaThayThe></TaiLieuNop><TaiLieuNop><TepDinhKemId>42939</TepDinhKemId><TenTepDinhKem>20221127115120- z39141691606819fe76d89d02bcf65b6a627fe68601c99.jpg</TenTepDinhKem><IsDeleted>0</IsDeleted><MaThanhPhanHoSo /><DuongDanTaiTepTin>https://dvcbtxh.molisa.gov.vn/file/20221129/63805327087755288120221127115120- z39141691606819fe76d89d02bcf65b6a627fe68601c99.jpg</DuongDanTaiTepTin><DuocSoHoa>1</DuocSoHoa><DuocTaiSuDung>0</DuocTaiSuDung><DuocLayTuKhoDMQG>0</DuocLayTuKhoDMQG><MaKetQuaThayThe>0</MaKetQuaThayThe></TaiLieuNop><TaiLieuNop><TepDinhKemId>42940</TepDinhKemId><TenTepDinhKem>20221127115120- z39141691625727e59c5fad1468c26faaefbb0587abfca.jpg</TenTepDinhKem><IsDeleted>0</IsDeleted><MaThanhPhanHoSo /><DuongDanTaiTepTin>https://dvcbtxh.molisa.gov.vn/file/20221129/63805327087766311120221127115120- z39141691625727e59c5fad1468c26faaefbb0587abfca.jpg</DuongDanTaiTepTin><DuocSoHoa>1</DuocSoHoa><DuocTaiSuDung>0</DuocTaiSuDung><DuocLayTuKhoDMQG>0</DuocLayTuKhoDMQG><MaKetQuaThayThe>0</MaKetQuaThayThe></TaiLieuNop><TaiLieuNop><TepDinhKemId>42941</TepDinhKemId><TenTepDinhKem>20221127115120-tokhaimaitangphimau04-3cc6a5ea-dc23-45f6-a1c8-a93f32013052.pdf</TenTepDinhKem><IsDeleted>0</IsDeleted><MaThanhPhanHoSo /><DuongDanTaiTepTin>https://dvcbtxh.molisa.gov.vn/file/20221129/63805327087783357220221127115120-tokhaimaitangphimau04-3cc6a5ea-dc23-45f6-a1c8-a93f32013052.pdf</DuongDanTaiTepTin><DuocSoHoa>1</DuocSoHoa><DuocTaiSuDung>0</DuocTaiSuDung><DuocLayTuKhoDMQG>0</DuocLayTuKhoDMQG><MaKetQuaThayThe>0</MaKetQuaThayThe></TaiLieuNop><TaiLieuNop><TepDinhKemId>42942</TepDinhKemId><TenTepDinhKem>giaykhaitu-20221128084857.pdf</TenTepDinhKem><IsDeleted>0</IsDeleted><MaThanhPhanHoSo /><DuongDanTaiTepTin>https://dvcbtxh.molisa.gov.vn/file/20221129/638053270878065889giaykhai</p>
--	--

	<pre> tu- 20221128084857.pdf</DuongDanTaiTepTin><DuocSoHoa>1</DuocSoHoa><DuocTaiSuDung >0</DuocTaiSuDung><DuocLayTuKhoDMQG>0</DuocLayTuKhoDMQG><MaKetQuaThay The>0</MaKetQuaThayThe></TaiLieuNop></DanhSachTaiLieuNop><DanhSachGiayToKetQu a /></ExtentData>" </pre>
--	--

2.2.6 Lấy tiến trình xử lý trên cổng DVC của Bộ về DVC địa phương

- Đặc tả đầu vào API:

STT	Tên trường	Mô tả	Kiểu	Bắt buộc
1	AccessKey	Bộ LĐTBOXH cấp riêng cho từng đơn vị	String(20 ký tự)	x
2	MaTinh	Mã Tỉnh của địa phương lấy dữ liệu theo GSO	String(20 ký tự)	x
3	MaHuyen	Mã Huyện của địa phương lấy dữ liệu theo GSO	String(20 ký tự)	
4	MaXa	Mã Xã của địa phương lấy dữ liệu theo GSO	String(20 ký tự)	
5	ThoiGianBatDau	Thời gian bắt đầu lấy dữ liệu theo định dạng dd/MM/yyyy HH:mm:ss	String(12 ký tự số)	x
6	ThoiGianKetThuc	Thời gian bắt đầu lấy dữ liệu theo định dạng dd/MM/yyyy HH:mm:ss	String(12 ký tự số)	x

Địa chỉ kết nối	https://api.ngsp.gov.vn/apiBTXH/1.0/TienTrinhXuLy
Operation	POST
Request header	
ContentType	application/json
AccessKey	
Request Body	
Body	<pre>{ "AccessKey": "xxxxxxxx-xxxx-xxxx-xxxx-xxxxxxxx", "LoaiDuLieu": "100", "MaTinh": "01", "MaHuyen": "", "MaXa": "", "ThoiGianBatDau": "01/12/2022 09:53:00", "ThoiGianKetThuc": "11/12/2022 09:53:00" }</pre>
Response Body	
Body	<pre>{ "result": { "message": "Lấy dữ liệu thành công", "error_code": 0, "data": [{ "maHoSo": "000.00.15.G07-221129-0002", "taiKhoanXuLy": "09889_cb", "nguaiXuLy": "CB Xã La Phù", "chucDanh": "Cán bộ xử lý hồ sơ", "thoiDiemXuLy": "02/12/2022 18:53:00", "donViXuLy": null, "noiDungXuLy": "CB Xã La Phù đã tiếp nhận xử lý hồ sơ", "trangThai": "1", "ngayBatDau": "02/12/2022 18:53:00", "ngayKetThucTheoQuyDinh": "06/12/2022 09:53:00", "useridCreated": null, "useridEdited": null, "dateCreated": null, "dateEdited": null, "certificateType": null, "phongBanXuLy": null }] } }</pre>

	<pre>{ "maHoSo": "000.00.15.G07-221129-0002", "taiKhoanXuLy": "09889_cb", "nguaiXuLy": "CB Xã La Phù", "chucDanh": "Cán bộ xử lý hồ sơ", "thoiDiemXuLy": "02/12/2022 18:54:32", "donViXuLy": null, "noiDungXuLy": "CB Xã La Phù đã chuyển tiếp hồ sơ cho một cửa Huyện", "trangThai": "4", "ngayBatDau": "09/12/2022 15:40:55", "ngayKetThucTheoQuyDinh": "09/12/2022 15:40:55", "useridCreated": null, "useridEdited": null, "dateCreated": null, "dateEdited": null, "certificateType": null, "phongBanXuLy": null }] } }</pre>
--	--

I. PHỤ LỤC

1. Các thủ tục hành chính cần kết nối

STT	Số hồ sơ TTHC	Tên thủ tục hành chính	Tên VBQPPL quy định nội dung sửa đổi, bổ sung	Lĩnh vực	Cơ quan thực hiện
I Thủ tục hành chính cấp tỉnh, cấp huyện					
1	2.000286	Tiếp nhận đối tượng bảo trợ xã hội có hoàn cảnh đặc biệt khó khăn vào cơ sở trợ giúp xã hội cấp tỉnh, cấp huyện	Nghị định số <u>20/2021/NĐ-CP</u> ngày 15/3/2021 của Chính phủ quy định chính sách trợ giúp xã hội đối với đối tượng bảo trợ xã hội	Bảo trợ xã hội	UBND cấp xã; Phòng LĐTBXH; Chủ tịch UBND cấp huyện; Sở LĐTBXH; Cơ sở trợ giúp xã hội
2	2.000282	Tiếp nhận đối tượng cần bảo vệ khẩn cấp vào cơ sở trợ giúp xã hội cấp tỉnh, cấp huyện			Chính quyền (hoặc Công an), Chủ tịch UBND cấp xã; Chủ tịch UBND cấp huyện; Cơ sở trợ giúp xã hội
3	2.000477	Dừng trợ giúp xã hội tại cơ sở trợ giúp xã hội cấp tỉnh, cấp huyện			Chủ tịch UBND cấp huyện; Cơ sở trợ giúp xã hội
II Thủ tục hành chính cấp huyện					
1	1.001776	Thực hiện, điều chỉnh, thôi hưởng trợ cấp xã hội hàng tháng, hỗ trợ kinh phí chăm sóc, nuôi dưỡng hàng tháng	Như trên	Như trên	UBND cấp xã; Phòng LĐTBXH; Chủ tịch UBND cấp huyện

2	1.001758	Chi trả trợ cấp xã hội hàng tháng, hỗ trợ kinh phí chăm sóc, nuôi dưỡng hàng tháng khi đối tượng thay đổi nơi cư trú trong cùng địa bàn quận, huyện, thị xã, thành phố thuộc tỉnh			Như trên
3	1.001753	Quyết định trợ cấp xã hội hàng tháng, hỗ trợ kinh phí chăm sóc, nuôi dưỡng hàng tháng khi đối tượng thay đổi nơi cư trú giữa các quận, huyện, thị xã, thành phố thuộc tỉnh, trong và ngoài tỉnh, thành phố trực thuộc trung ương			Như trên
4	1.001731	Hỗ trợ chi phí mai táng cho đối tượng bảo trợ xã hội			Như trên
5	2.000777	Trợ giúp xã hội khẩn cấp về hỗ trợ chi phí điều trị người bị thương nặng ngoài nơi cư trú mà không có người thân thích chăm sóc			Chủ tịch UBND cấp huyện
6	1.001739	Nhận chăm sóc, nuôi dưỡng đối tượng cần bảo vệ khẩn cấp			UBND cấp xã; Phòng LĐTBXH, Chủ tịch UBND cấp huyện

7	2.000744	Trợ giúp xã hội khẩn cấp về hỗ trợ chi phí mai táng			Chủ tịch UBND cấp xã; Chủ tịch UBND cấp huyện
III	Thủ tục hành chính cấp xã				
1	2.000751	Trợ giúp xã hội khẩn cấp về hỗ trợ làm nhà ở, sửa chữa nhà ở	Như trên	Như trên	UBND cấp xã hoặc các cơ quan hành chính cấp trên

2. Các danh mục dùng chung trong vấn đề kết nối

2.1 Danh mục mã tỉnh, huyện, xã, thôn: lấy theo mã GSO

2.2 Danh mục mã dân tộc

Id	Tên dân tộc	Mã theo GSO
29	Kinh	1
30	Tày	2
31	Thái	3
32	Hoa	4
33	Khơ-me	5
34	Mường	6
35	Nùng	7
36	H'Mông	8
37	Dao	9
38	Gia-rai	10
39	Ngái	11
40	Ê-đê	12
41	Ba na	13
42	Xơ-Đăng	14
43	Sán Chay	15
44	Cơ-ho	16
45	Chăm	17

46	Sán Dìu	18
47	Hrê	19
48	Mnông	20
49	Ra-glai	21
50	Xtiêng	22
51	Bru-Vân Kiề	23
52	Thỏ	24
53	Giáy	25
54	Cơ-tu	26
55	Gié Triêng	27
56	Mạ	28
57	Khơ-mú	29
58	Co	30
59	Tà-ôi	31
60	Chơ-ro	32
61	Kháng	33
62	Xinh-mun	34
63	Hà Nhì	35
64	Chu ru	36
65	Lào	37
66	La Chí	38
67	La Ha	39
68	Phù Lá	40
69	La Hủ	41
70	Lự	42
71	Lô Lô	43
72	Chút	44
73	Mảng	45
74	Pà Thên	46

75	Co Lao	47
76	Cống	48
77	Bố Y	49
78	Si La	50
79	Pu Péo	51
80	Brâu	52
81	Ố Đu	53
82	Rơ măm	54

3. Danh mục giới tính

STT	Id	Tên
1	1034	Nam
2	1035	Nữ

4. Danh mục nơi cấp CCCD

Id	Tên
1047	Cục Cảnh sát QLHC về trật tự xã hội
1048	Cục Cảnh sát ĐKQL cư trú và DLQG về dân cư
1195	Thành phố Hà Nội
1196	Tỉnh Bắc Ninh
1197	Tỉnh Hà Nam
1198	Tỉnh Hải Dương
1199	Thành phố Hải Phòng
1200	Tỉnh Hưng Yên
1201	Tỉnh Nam Định
1202	Tỉnh Thái Bình
1203	Tỉnh Vĩnh Phúc
1204	Tỉnh Ninh Bình
1205	Tỉnh Phú Thọ
1206	Tỉnh Hà Giang
1207	Tỉnh Tuyên Quang

1208	Tỉnh Bắc Kạn
1209	Tỉnh Thái Nguyên
1210	Tỉnh Lạng Sơn
1211	Tỉnh Bắc Giang
1212	Tỉnh Quảng Ninh
1213	Tỉnh Hòa Bình
1214	Tỉnh Sơn La
1215	Tỉnh Điện Biên
1216	Tỉnh Lai Châu
1217	Tỉnh Lào Cai
1218	Tỉnh Yên Bái
1219	Tỉnh Thanh Hóa
1220	Tỉnh Nghệ An
1221	Tỉnh Hà Tĩnh
1222	Tỉnh Quảng Bình
1223	Tỉnh Quảng Trị
1224	Tỉnh Thừa Thiên Huế
1225	Thành phố Đà Nẵng
1226	Tỉnh Quảng Nam
1227	Tỉnh Quảng Ngãi
1228	Tỉnh Bình Định
1229	Tỉnh Phú Yên
1230	Tỉnh Khánh Hòa
1231	Tỉnh Bình Thuận
1232	Tỉnh Kon Tum
1233	Tỉnh Gia Lai
1234	Tỉnh Đắk Lắk
1235	Tỉnh Đắk Nông
1236	Tỉnh Lâm Đồng

1237	Thành phố Hồ Chí Minh
1238	Tỉnh Bà Rịa Vũng Tàu
1239	Tỉnh Bình Dương
1240	Tỉnh Bình Phước
1241	Tỉnh Đồng Nai
1242	Tỉnh Tây Ninh
1243	Tỉnh An Giang
1244	Tỉnh Bạc Liêu
1245	Tỉnh Bến Tre
1247	Thành phố Cần Thơ
1248	Tỉnh Đồng Tháp
1249	Tỉnh Hậu Giang
1250	Tỉnh Kiên Giang
1251	Tỉnh Long An
1252	Tỉnh Sóc Trăng
1253	Tỉnh Tiền Giang
1254	Tỉnh Trà Vinh
1255	Tỉnh Vĩnh Long

5. Danh mục trạng thái hồ sơ

STT	StatusId	Tên trạng thái
1	1	Mới đăng ký
2	2	Được tiếp nhận
3	3	Không được tiếp nhận
4	4	Đang xử lý
5	5	Yêu cầu bổ sung giấy tờ
6	6	Yêu cầu thực hiện nghĩa vụ tài chính
7	7	Công dân yêu cầu rút hồ sơ
8	8	Dừng xử lý

9	9	Đã xử lý xong
10	10	Đã trả kết quả
11	11	BNĐP từ chối
12	13	Đã nộp tại CDVCQG (chưa gửi tới BNĐP)
13	14	Không gửi được