

# TÀI LIỆU HƯỚNG DẪN KỸ THUẬT

KẾT NỐI HỆ THỐNG THÔNG TIN CỦA CÁC CƠ QUAN NHÀ NƯỚC  
VỚI CƠ SỞ DỮ LIỆU QUỐC GIA CÔNG CHỨC VIÊN CHỨC THÔNG QUA  
NỀN TẢNG TÍCH HỢP, CHIA SẺ DỮ LIỆU QUỐC GIA

(Phiên bản 1.0)

## MỤC LỤC

1	TỔNG QUAN VỀ TÀI LIỆU .....	5
1.1	Mục đích của tài liệu .....	5
1.2	Mô hình kết nối.....	5
1.2.1	Mô hình kết nối NDXP-LGSP địa phương.....	7
2	Yêu cầu định dạng gói tin chia sẻ, tích hợp dữ liệu .....	8
2.1.1	Định dạng gói tin request .....	8
2.1.2	Định dạng gói tin response.....	10
3	Quy trình cấp tài khoản, xác thực.....	11
3.1.1	API thông tin token .....	11
3.1.2	Định dạng gói tin request .....	11
3.1.3	Định dạng gói tin MToken (response).....	12
4	ĐẶC TẢ CHI TIẾT API .....	13
4.1	Danh sách dịch vụ.....	13
4.1.1	Danh mục dùng chung .....	13
4.1.2	Dịch vụ đồng bộ dữ liệu.....	16
4.2	Đặc tả chi tiết dịch vụ tích hợp.....	18
4.2.1	Dịch vụ M0001 - Nhóm Thông tin chung.....	18
4.2.2	Dịch vụ M0002 - Nhóm Thông tin về cơ quan.....	40
4.2.3	Dịch vụ M0003 - Nhóm Thông tin tuyển dụng .....	43
4.2.4	Dịch vụ M0004 - Nhóm Thông tin quy hoạch cán bộ .....	46
4.2.5	Dịch vụ M0005 - Nhóm Thông tin Đảng (thông tin chung).....	48
4.2.6	Dịch vụ M0006 - Nhóm Thông tin Đảng (thông quá trình sinh hoạt Đảng) 52	
4.2.7	Dịch vụ M0007 - Nhóm Thông tin Quá trình đào tạo chuyên ngành .....	56
4.2.8	Dịch vụ M0008 - Nhóm Thông tin trình độ đào tạo cao nhất.....	61
4.2.9	Dịch vụ M0009 - Nhóm Thông tin Quá trình bồi dưỡng lý luận chính trị ...	63

4.2.10	Dịch vụ M0010 - Nhóm Thông tin Quá trình bồi dưỡng quản lý nhà nước	68
4.2.11	Dịch vụ M0011 - Nhóm Thông tin Quá trình bồi dưỡng nghiệp vụ chuyên ngành	72
4.2.12	Dịch vụ M0012 - Nhóm Thông tin Quá trình đào tạo, bồi dưỡng tin học.	75
4.2.13	Dịch vụ M0013 - Nhóm Thông tin Quá trình đào tạo, bồi dưỡng ngoại ngữ	79
4.2.14	Dịch vụ M0014 - Nhóm Thông tin về trình độ khác (học hàm, học vị, chức danh khoa học...)	83
4.2.15	Dịch vụ M0015 - Nhóm Thông tin Quá trình công tác	87
4.2.16	Dịch vụ M0016 - Nhóm Thông tin Quá trình tham gia các tổ chức xã hội	91
4.2.17	Dịch vụ M0017 - Nhóm Thông tin Đánh giá cán bộ	96
4.2.18	Dịch vụ M0018 - Nhóm Thông tin Danh sách khen thưởng	99
4.2.19	Dịch vụ M0019 - Nhóm Thông tin Danh sách kỷ luật	103
4.2.20	Dịch vụ M0020 - Nhóm Thông tin Đại biểu quốc hội	106
4.2.21	Dịch vụ M0021 - Nhóm Thông tin Đại biểu hội đồng nhân dân	109
4.2.22	Dịch vụ M0022 - Nhóm Thông tin Bảng thông tin kiêm nhiệm	111
4.2.23	Dịch vụ M0023 - Nhóm Thông tin Bảng thông tin bổ nhiệm	116
4.2.24	Dịch vụ M0024 - Nhóm Thông tin về việc bị bắt, bỏ tù	120
4.2.25	Dịch vụ M0025 - Nhóm Thông tin về làm việc cho chế độ cũ	122
4.2.26	Dịch vụ M0026 - Nhóm Thông tin về việc tham gia, có quan hệ với tổ chức nước ngoài	125
4.2.27	Dịch vụ M0027 - Nhóm Thông tin về thân nhân ở nước ngoài	128
4.2.28	Dịch vụ M0028 - Nhóm Thông tin Quan hệ gia đình bên vợ, chồng	131
4.2.29	Dịch vụ M0029 - Nhóm Thông tin Quan hệ gia đình bên bản thân	134
4.2.30	Dịch vụ M0030 - Nhóm Thông tin Quá trình Lương	137
4.2.31	Dịch vụ M0031 - Nhóm Thông tin Quá trình phụ cấp	142
4.2.32	Dịch vụ M0032 - Nhóm Thông tin Tài sản khác	146

4.2.33	Dịch vụ M0033 - Nhóm Thông tin nhận xét, đánh giá của đơn vị sử dụng 150	
4.2.34	Dịch vụ M0034 - Nhóm Thông tin nghị việc .....	153
4.2.35	Dịch vụ M0035 - Nhóm Thông tin gián đoạn lao động .....	156
4.2.36	Dịch vụ M0036 - Nhóm Thông tin bảo hiểm xã hội .....	159
4.2.37	Dịch vụ M0037 - Nhóm Thông tin về mã số thuế.....	162
4.2.38	Dịch vụ M0038 - Nhóm Thông tin khác .....	164
4.2.39	Dịch vụ M0039 - Toàn bộ Thông tin hồ sơ điện tử.....	167
4.2.40	Dịch vụ M0040 - Tập đính kèm .....	220
4.3	Đặc tả chi tiết dịch vụ chia sẻ .....	223

# 1 TỔNG QUAN VỀ TÀI LIỆU

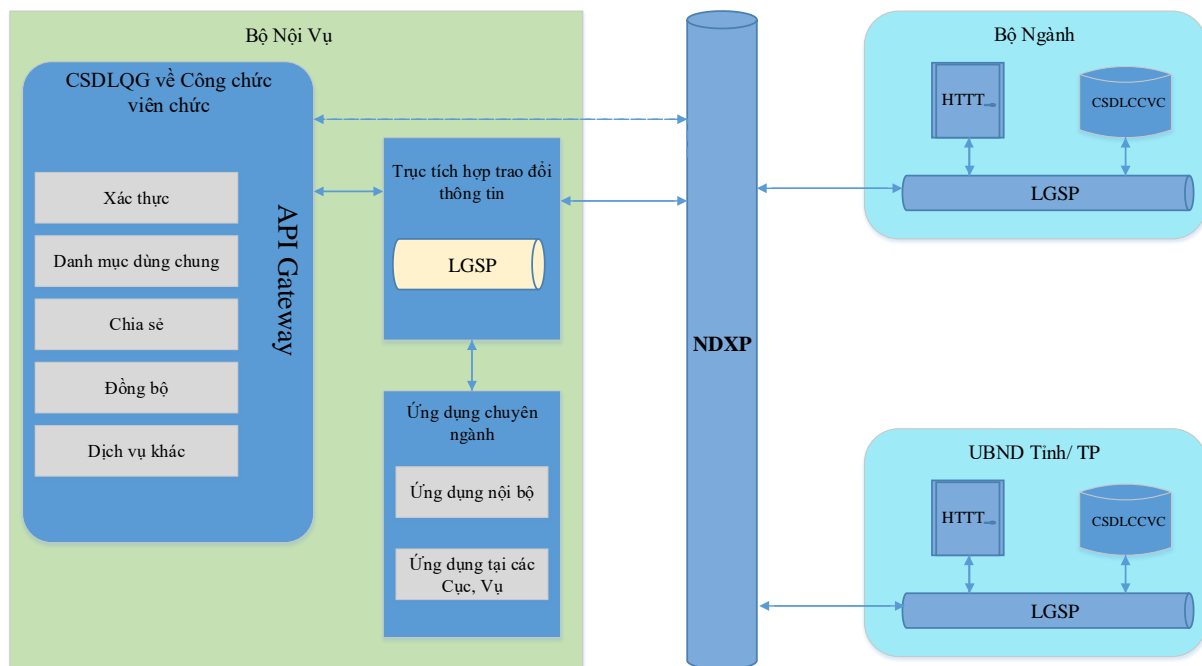
## 1.1 Mục đích của tài liệu

Tài liệu được ban hành giúp các cơ quan, đơn vị nhằm hướng dẫn kết nối, sử dụng các dịch vụ được cung cấp trên Nền tảng tích hợp, chia sẻ dữ liệu quốc gia (NDXP).

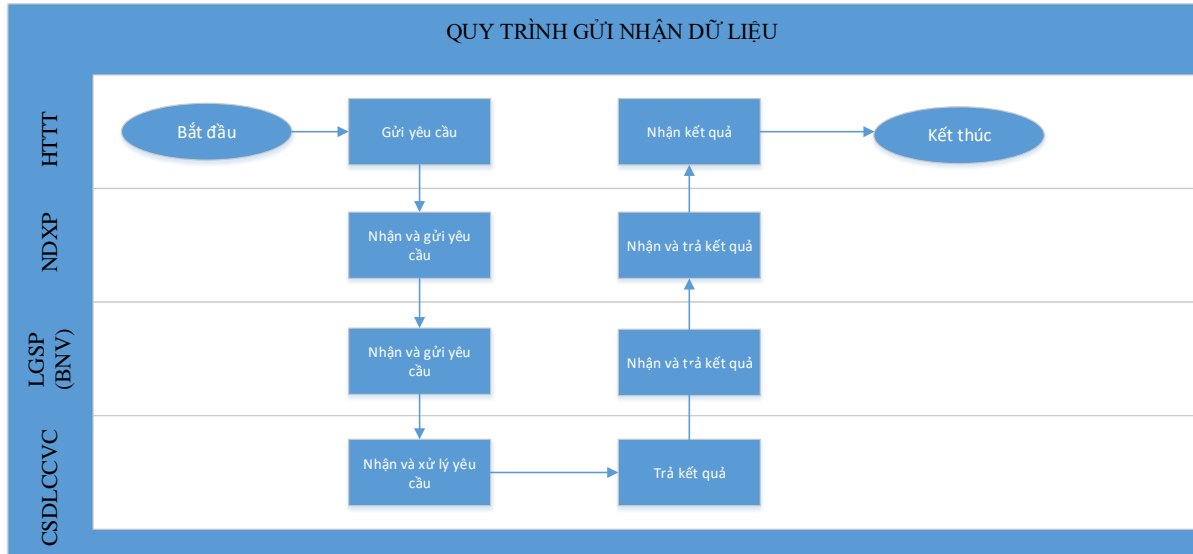
Tài liệu cung cấp bao gồm:

- Mô hình kỹ thuật kết nối khai thác dịch vụ trên NDXP.
- Hướng dẫn khai thác dịch vụ.
- Danh sách API và phương thức giao tiếp.
- Quy chuẩn định dạng gói tin đầu vào, đầu ra tương ứng mỗi API.

## 1.2 Mô hình kết nối



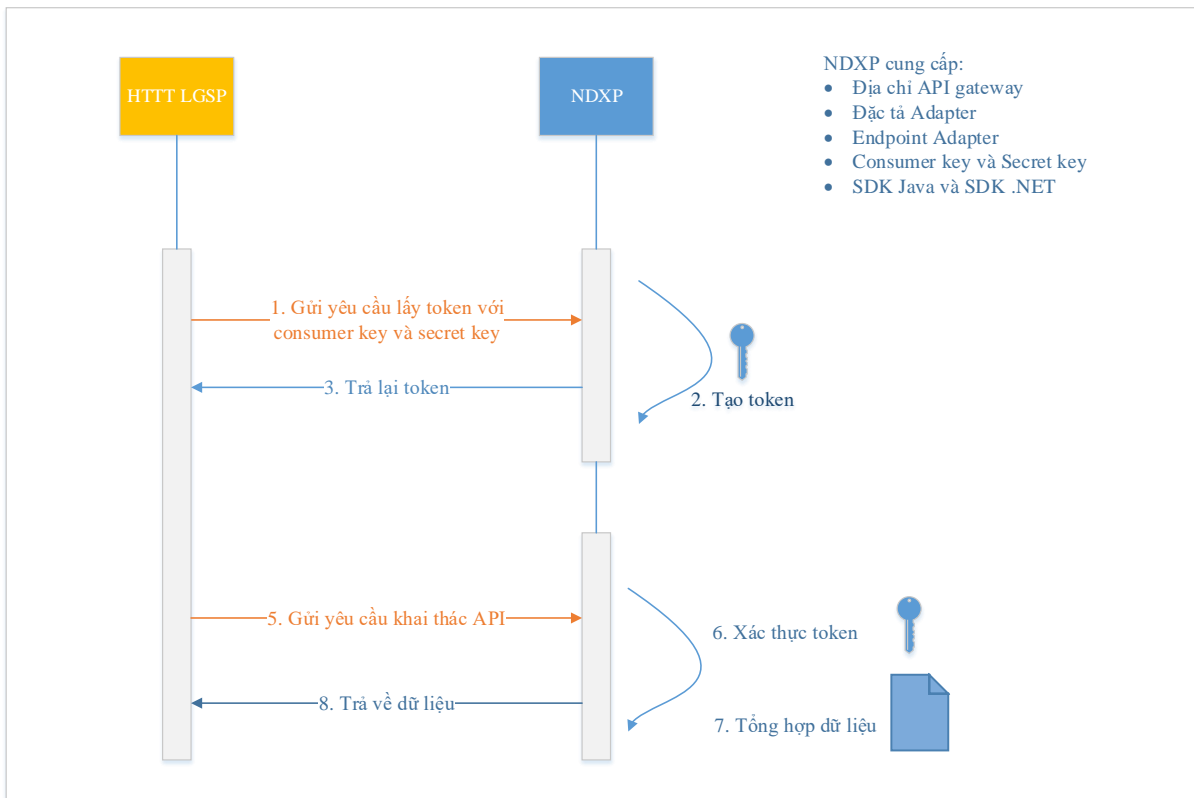
Mô hình kết nối



- Bước 1: Hệ thống thông tin gửi yêu cầu tới trực NDXP
- Bước 2: NDXP tiếp nhận và gửi yêu cầu sang LGSP của BNV
- Bước 3: LGSP tiếp nhận và gửi yêu cầu sang CSDL quốc gia về CCVC
- Bước 4: CSDL quốc gia về CBCCVC tiếp nhận và xử lý yêu cầu
- Bước 5: CSDL quốc gia về CCVC trả kết quả về LGSP
- Bước 6: LGSP trả kết quả về NDXP
- Bước 7: NDXP trả kết quả về HTTT gửi yêu cầu

### 1.2.1 Mô hình kết nối NDXP-LGSP địa phương

#### MÔ HÌNH KHAI THÁC DỊCH VỤ



- Trình tự kết nối:
- Bước 1: yêu cầu access token. Hệ thống thông tin (HTTT) hoặc LGSP cấp Bộ / Tỉnh / Thành phố sử dụng cặp khóa (consumer\_key và secret\_key) do NDXP cung cấp, gửi yêu cầu lấy token để truy cập các dịch vụ do NDXP cung cấp.
- Bước 2: xác thực và tạo token. NDXP tiến hành xác thực các cặp khóa và khởi tạo token cho phép HTTT / LGSP truy cập các dịch vụ được cấp phép.
- Bước 3: trả về token. Sau khi khởi tạo token, NDXP tiến hành đóng gói và trả token cho HTTT / LGSP. Token này chỉ có giá trị sử dụng trong một phiên làm việc với một khoảng thời gian timeout nhất định do NDXP quy định.

- Bước 4: đóng gói yêu cầu khai thác dịch vụ với token. Yêu cầu khai thác dịch vụ được gửi tới LGSP cần có 2 thành phần: (1) Thông tin đầu vào như: đơn hàng, mã đơn hàng, số lượng, v.v...; (2) Thông tin token.
- Bước 5: gửi yêu cầu khai thác dịch vụ. Các HTTT của Bộ/Tỉnh gửi yêu cầu gián tiếp khai thác Adapter thông qua trung gian kết nối LGSP của Bộ/Tỉnh tới NDXP.
- Bước 6: xác thực token và kiểm tra quyền truy cập. NDXP tiến hành kiểm tra tính hợp lệ của token với dịch vụ được yêu cầu. Nếu HTTT/LGSP chưa đăng ký sử dụng dịch vụ đang được yêu cầu, NDXP sẽ chặn quyền truy cập dịch vụ. Ngược lại, nếu HTTT/LGSP đã đăng ký sử dụng dịch vụ, NDXP tiếp tục thực hiện các bước tiếp theo.
- Bước 7: tổng hợp dữ liệu. NDXP tiến hành thực hiện các công việc cần thiết để tổng hợp dữ liệu tương ứng với từng dịch vụ được yêu cầu.
- Bước 8: trả về dữ liệu. Khi các HTTT cấp Bộ/Tỉnh kết nối trực tiếp với NDXP sẽ nhận được dữ liệu ngay sau khi NDXP tổng hợp thông tin, đối với những HTTT cấp Bộ/Tỉnh kết nối qua trung gian LGSP dữ liệu sẽ được LGSP trả về ngay khi NDXP tổng hợp cho LGSP việc chuyển tiếp dữ liệu tới các HTTT sẽ do các Bộ/Tỉnh chủ động phương án.

## 2 Yêu cầu định dạng gói tin chia sẻ, tích hợp dữ liệu

Hệ thống của BN-ĐP cần bảo đảm định dạng dữ liệu gói tin để phục vụ kết nối, tích hợp, chia sẻ thông tin với CSDLQG về CBCVC.

Các gói tin chia sẻ, tích hợp được biểu diễn theo cấu trúc, định dạng dựa trên JSON

### 2.1.1 Định dạng gói tin request

STT	Tên	Kiểu	Bắt buộc	Ghi chú
1	Header	String	x	
1.1	MessageVersion	String	x	Đề mặc định "1.0"



1.2	SenderCode	String	x	Mã đơn vị gửi mã này sẽ do Bộ NV cấp
1.3	SenderName	String	x	Tên bộ ngành, địa phương, cơ quan, trung tâm gửi dữ liệu
1.4	TransactionType	String	x	Mã các giao dịch là mã các API. Ví dụ: M0001 – nhóm thông tin chung M0002 – nhóm thông tin cơ quan.....
1.5	TransactionName	String	x	Đề mặc định "API"
1.6	TransactionDate	String		Ngày thực hiện giao dịch có định dạng "yyyymmdd",
1.7	TransactionID	String		Mã giao dịch Bộ gửi về cho đơn vị để sau này thực hiện đối soát (mã đơn vị gửi lên để trống)
1.8	RequestID	String	x	Sinh random theo GUID/UUID để sau này thực hiện đối soát giữa Bộ và Bộ ngành, địa phương
1.9	ActionType	String	x	Hành động của hàm ADD, DEL, EDIT, VIEW (thêm, xóa, sửa xem)
2	<b>Body</b>	Object	<b>x</b>	Input đầu vào cho nghiệp vụ của các API – đặc tả chi tiết tại đặc tả API
3	<b>Security</b>	Object		Thông tin các dạng thức bảo mật bản tin
3.1	Signature	String		Chữ ký số

```

{
  "Data": {
    "Header": {
      "SenderCode": "CSYT_0001",
      "SenderName": "Trung tâm Thông tin - Bộ Nội vụ",
      "SenderSource": "CONG",
      "ActionType": "ADD",
      "RequestId": "0f70aa67-aa0f-4c58-ab3b-d7428dfdb07d",
      "TransactionType": "M0001",
      "TransactionName": "Web Service",
      "MessageVersion": "1.0",
      "TransactionDate": "20010810",
      "TransactionId": ""
    },
    "Body": {
    },
    "Security": {
      "Signature": "eWApKlLnIo+pLmgvrDDzzItIDX+ZvoPe9mirI9+"
    }
  }
}

```

### 2.1.2 Định dạng gói tin response

STT	Tên	Kiểu	Bắt buộc	Ghi chú
1	timestamp	String	x	Thời gian thực hiện đồng bộ dữ liệu lấy theo thời gian hệ thống và theo định dạng yyyyMMddHHmmss
2	errorCode	String	x	0: Đồng bộ thành công #1: Đồng bộ không thành công
3	message	String	x	Nội dung message thông báo cho người dùng
4	transactionId	String	x	ID của giao dịch. Sẽ trả về giá trị tương ứng với input truyền vào từ request

5	details	Collection	x	Chi tiết của lỗi. <ul style="list-style-type: none"> <li>- Nhận giá trị null</li> <li>- Nhận giá trị là mảng Json có 2 thuộc tính { field, message } nếu errorCode khác 0</li> </ul>
---	---------	------------	---	--

### 3 Quy trình cấp tài khoản, xác thực

#### 3.1.1 API thông tin token

- URL: <https://api.ngsp.gov.vn/token>
- Method: POST
- Thông tin đầu vào: cặp khóa consumer\_key và secret\_key do NDXP cung cấp cho mỗi HTTT
- Thông tin đầu ra: thông tin access token (được quy định trong định dạng gói tin MToken)
- Lưu ý: Sử dụng cặp khóa Sandbox hoặc Production để kết nối hệ thống thử nghiệm

#### 3.1.2 Định dạng gói tin request

Tên trường	Mô tả	Kiểu
<b>&lt;HEADER&gt;</b>		
Content-Type	application/x-www-form-urlencoded	String
Authorization	Basic Base64(consumer-key:consumer-secret)( <i>cặp khóa consumer-key và consumer-secret do NDXP cung cấp cho mỗi HTTT</i> )	String
<b>&lt;/HEADER&gt;</b>		
<b>&lt;BODY&gt;</b>		

Tên trường	Mô tả	Kiểu
grant_type=client_credentials		
</BODY>		

### 3.1.3 Định dạng gói tin MToken (response)

TT	Tên trường	Mô tả	Kiểu	Ghi chú
1	access_token		String	Chuỗi token được cấp tương ứng với một phiên làm việc của một HTTP
2	scope		String	Mặc định là “default”
3	token_type		String	Kiểu token
4	expires_in		Int	Thời gian token có hiệu lực (giây)

Dữ liệu mẫu

```
{
  "access_token": "d32ed548-e44c-350c-b047-c10f829064fb",
  "scope": "am_application_scope default",
  "token_type": "Bearer",
  "expires_in": 3600
}
```

## 4 ĐẶC TẢ CHI TIẾT API

### 4.1 Danh sách dịch vụ

#### 4.1.1 Danh mục dùng chung

Bảng mã tra cứu danh mục

STT	Mã danh mục	Ý nghĩa
1.	DM_LOAIHOSO	Loại hồ sơ
2.	DM_GIOITINH	Giới tính
3.	DM_DANTOC	Dân tộc
4.	DM_TONGIAO	Tôn giáo
5.	DM_NGACHCHUCDANH	Ngách chức danh
6.	DM_CHUCVU	Chức vụ
7.	DM_PHUCAP	Phụ cấp
8.	DM_HINHTHUCHUONG	Hình thức hưởng
9.	DM_GIAODUCPHOTHONG	Giáo dục phổ thông
10.	DM_TRINHDOAOTAO	Trình độ đào tạo
11.	DM_NGOAINGU	Ngoại ngữ
12.	DM_TRINHDONGOAINGU	Trình độ ngoại ngữ
13.	DM_TRINHDOTINHOC	Trình độ tin học
14.	DM_TRINHDOQLCT	Trình độ lý luận chính trị
15.	DM_TRINHDOQLNN	Trình độ quản lý nhà nước
16.	DM_CHUCDANHKHOAHOC	Chức danh khoa học

17.	DM_HOCHAM	Học hàm
18.	DM_CHUYENNGANHDAOTAOTAO	Chuyên ngành đào tạo
19.	DM_LOAITOTNGHIEP	Loại tốt nghiệp
20.	DM_COSODAOTAOTAO	Cơ sở đào tạo
21.	DM_QUOCGIA	Quốc gia
22.	DM_CHUCVUDANG	Chức vụ Đảng
23.	DM_KETQUADANHGIA	Kết quả đánh giá
24.	DM_TINHTRANGHONNHAN	Tình trạng hôn nhân
25.	DM_DANHHIEUKHENTHUONG	Danh hiệu khen thưởng
26.	DM_CAPKHENTHUONG_KYLUAT	Cấp khen thưởng, kỷ luật
27.	DM_HINHTHUCKYLUAT	Hình thức kỷ luật
28.	DM_MOIQUANHE	Mối quan hệ
29.	DM_TRANGTHAIHOSO	Trạng thái hồ sơ
30.	DM_NGHIVIEC	Nghỉ việc
31.	DM_GIANDOAN	Gián đoạn
32.	DM_NHOMMAU	Nhóm máu
33.	DM_DAIBIEUHDND	Đại biểu HĐND
34.	DM_QUANHAM	Quân hàm
35.	DM_THUONGBINH	Thương binh

36.	DM_DOITUONGCHINHSACH	Đối tượng chính sách
37.	DM_THANHPHANGIADINH	Thành phần gia đình
38.	DM_LOAIDIEUCHINHLUONG	Loại điều chỉnh lương
39.	DM_HINHTHUCDAOTAO	Hình thức đào tạo
40.	DM_HINHTHUCKHENTHUONG	Hình thức khen thưởng
41.	DM_TIENGDANTOC	Tiếng dân tộc
42.	DM_DANHHIEUPHONGTANG	Danh hiệu phong tặng
43.	DM_XA	Đơn vị hành chính cấp xã
44.	DM_HUYEN	Đơn vị hành chính cấp huyện
45.	DM_TINH	Đơn vị hành chính cấp tỉnh
46.	DM_DOMATHOSO	Độ mật hồ sơ
47.	DM_BACLUONG	Bậc lương
48.	DM_LOAIKHENTHUONG_KYLUAT	Loại khen thưởng, kỷ luật
49.	DM_LOAIDONVI_CONGTAC	Loại đơn vị công tác
50.	DM_LOAIQUYETDINH_CONGTAC	Loại quyết định
51.	DM_NGANHDAOTAO	Ngành đào tạo
52.	DM_CHUCVU_NHOMCHUCVU	Chức vụ
53.	DM_LOAIFILE	Loại file đính kèm theo hồ sơ

#### 4.1.2 Dịch vụ đồng bộ dữ liệu

STT	Mã API (thông điệp)	Tên API
1	M0001	Nhóm Thông tin chung
2	M0002	Nhóm Thông tin về cơ quan
3	M0003	Nhóm Thông tin tuyển dụng
4	M0004	Nhóm Thông tin quy hoạch cán bộ
5	M0005	Nhóm Thông tin Đảng (thông tin chung)
6	M0006	Nhóm Thông tin Đảng (thông quá trình sinh hoạt Đảng)
7	M0007	Nhóm Thông tin Quá trình đào tạo chuyên ngành
8	M0008	Nhóm Thông tin trình độ đào tạo cao nhất
9	M0009	Nhóm Thông tin Quá trình bồi dưỡng lý luận chính trị
10	M0010	Nhóm Thông tin Quá trình bồi dưỡng quản lý nhà nước
11	M0011	Nhóm Thông tin Quá trình bồi dưỡng nghiệp vụ chuyên ngành
12	M0012	Nhóm Thông tin Quá trình đào tạo, bồi dưỡng tin học
13	M0013	Nhóm Thông tin Quá trình đào tạo, bồi dưỡng ngoại ngữ
14	M0014	Nhóm Thông tin về trình độ khác (học hàm, học vị, chức danh khoa học,...)
15	M0015	Nhóm Thông tin Quá trình công tác
16	M0016	Nhóm Thông tin Quá trình tham gia các tổ chức xã hội



17	M0017	Nhóm Thông tin Đánh giá cán bộ
18	M0018	Nhóm Thông tin Danh sách khen thưởng
19	M0019	Nhóm Thông tin Danh sách kỷ luật
20	M0020	Nhóm Thông tin Đại biểu quốc hội
21	M0021	Nhóm Thông tin Đại biểu hội đồng nhân dân
22	M0022	Nhóm Thông tin Bảng thông tin kiêm nhiệm
23	M0023	Nhóm Thông tin Bảng thông tin bổ nhiệm
24	M0024	Nhóm Thông tin về việc bị bắt, bỏ tù
25	M0025	Nhóm Thông tin về làm việc cho chế độ cũ
26	M0026	Nhóm Thông tin về việc tham gia, có quan hệ với tổ chức nước ngoài
27	M0027	Nhóm Thông tin về thân nhân ở nước ngoài
28	M0028	Nhóm Thông tin Quan hệ gia đình bên vợ, chồng
29	M0029	Nhóm Thông tin Quan hệ gia đình bên bản thân
30	M0030	Nhóm Thông tin Quá trình Lương
31	M0031	Nhóm Thông tin Quá trình phụ cấp
32	M0032	Nhóm Thông tin Tài sản khác
33	M0033	Nhóm Thông tin xét, đánh giá của đơn vị sử dụng
34	M0034	Nhóm Thông tin nghi việc
35	M0035	Nhóm Thông tin gián đoạn lao động

36	M0036	Nhóm Thông tin bảo hiểm xã hội
37	M0037	Nhóm Thông tin về mã số thuế
38	M0038	Nhóm Thông tin khác
39	M0039	Toàn bộ Thông tin hồ sơ điện tử
40	M0040	Tệp đính kèm

## 4.2 Đặc tả chi tiết dịch vụ tích hợp

### 4.2.1 Dịch vụ M0001 - Nhóm Thông tin chung

<b>Request Url</b>	<ul style="list-style-type: none"> <li>- <a href="https://api.ngsp.gov.vn/apiCSDCDC-CCVC/1.0/add//servicem0001">https://api.ngsp.gov.vn/apiCSDCDC-CCVC/1.0/add//servicem0001</a></li> <li>- <a href="https://api.ngsp.gov.vn/apiCSDCDC-CCVC/1.0/edit/servicem0001">https://api.ngsp.gov.vn/apiCSDCDC-CCVC/1.0/edit/servicem0001</a></li> </ul>
<b>Request method</b>	- POST
<b>Request Header</b>	<ul style="list-style-type: none"> <li>- Content-Type: application/json</li> <li>- Authorization: Bearer {token} (token sinh ra từ API lấy thông tin token phía trên)</li> <li>- AuthHash: Basic Base64(consumer-key:consumer-secret)(cặp khóa consumer-key và consumer-secret do BNV cung cấp cho mỗi HTTT / LGSP)</li> </ul>
<b>Body</b>	- data-raw: (Thông tin chi tiết Body giới đây)

Thông tin chi tiết Body

STT	Tên	Kiểu	Bắt buộc	Lặp	Ghi chú
1.	<b>Data</b>		<b>x</b>		<b>Phần mô tả</b>
1.1	<b>Header</b>	String	<b>x</b>		
<i>Cấu trúc định dạng gói tin Header chung mục 1</i>					

<i>(Hành động của hàm ADD, EDIT)</i>					
1.2	<b>Body</b>	String	<b>x</b>		
1.2.1	<b>HoSoCBCCVC</b>				
1.2.1.1	SoCCCD	String			Số Căn cước công dân hoặc số Chứng minh nhân dân.
1.2.1.2	SoCMND		Bắt buộc nhập CCCD hoặc (CMND, HoVa Ten, Ngaysinh)		Lưu ý: Khi có thay đổi số CCCD/CMND, đồng bộ API cập nhật sẽ nhập số CCCD/CMND cũ ở trường thông tin này. Số mới nhập ở phần thông tin CCCD, CMND bên dưới.  Lần đồng bộ tiếp theo nhập theo số CCCD, CMND mới đã thay đổi (nếu có).
	HoVaTen	String			Họ và tên khai sinh của cá nhân trong hồ sơ
	NgaySinh	String			Ngày tháng năm sinh theo Định

					dạng: YYYYMMDD
1.2.1.3	<b>ThôngTinChung</b>				
1.2.1.3.1	TrangThaiHoSo	String	x		Mặc định = 1 đối với API thêm mới
1.2.1.3.2	LoaiHoSo	String	x		Lấy trong danh mục Loại hồ sơ (truy vấn theo mã DM_LOAIHOSO).
1.2.1.3.3	DonViQuanLy	String	x		Đơn vị quản lý CBCCVC. Lấy mã đơn vị trong Danh mục đơn vị (truy vấn theo mã DM_DONVI).
1.2.1.3.4	DonViSuDung	String	x		Đơn vị sử dụng CBCCVC. Lấy tên đơn vị trong Danh mục đơn vị (truy vấn theo tên DM_DONVI).
1.2.1.3.5	SoHieuCBCCVC	String			Mã số hiệu của Công chức viên chức của đơn vị quản lý
1.2.1.3.6	SoHieuCBCCVCDVSD	String			Mã số hiệu của Công chức viên

					chức của đơn vị sử dụng
1.2.1.3.7	HoVaTen	String	x		Họ và tên khai sinh của cá nhân trong hồ sơ
1.2.1.3.8	TenGoiKhac	String			Tên gọi khác của cá nhân trong hồ sơ
1.2.1.3.9	GioiTinh	String	x		Lấy trong Danh mục giới tính (truy vấn theo mã DM_GIOITINH)
1.2.1.3.10	NgaySinh	String	x		Ngày tháng năm sinh theo Định dạng: YYYYMMDD
1.2.1.3.11	<b>NoiSinh</b>				
	DonViHanhChinhTinh	String	x		Đơn vị hành chính cấp tỉnh
	DonViHanhChinhHuyen	String			Đơn vị hành chính cấp huyện
	DonViHanhChinhXa	String			Đơn vị hành chính cấp xã
	DiaChi	String			Thông tin chi tiết Địa chỉ

1.2.1.3.12	QueQuanHoSoGoc	String			Thông tin chi tiết Quê quán gốc của cá nhân.
1.2.1.3.13	<b>QueQuan</b>		<b>x</b>		<b>Quê quán</b>
	DonViHanhChinhTinh	String	x		Đơn vị hành chính – mã tỉnh. Lấy trong danh mục Đơn vị hành chính (truy vấn theo mã DM_TINH).
	DonViHanhChinhHuyen	String	x		Đơn vị hành chính – huyện. Lấy trong danh mục Đơn vị hành chính (truy vấn theo mã DM_HUYEN).
	DonViHanhChinhXa	String			Đơn vị hành chính – xã. Lấy trong danh mục Đơn vị hành chính (truy vấn theo mã DM_XA).
	DiaChi	String			Thông tin chi tiết Địa chỉ.
1.2.1.3.14	<b>HoKhauThuongTru</b>		<b>x</b>		<b>Hộ khẩu thường trú</b>
	DonViHanhChinhTinh	String	x		Đơn vị hành chính – mã tỉnh. Lấy

				trong danh mục Đơn vị hành chính (truy vấn theo mã DM_TINH).
	DonViHanhChinhHuyen	String	x	Đơn vị hành chính – huyện. Lấy trong danh mục Đơn vị hành chính (truy vấn theo mã DM_HUYEN).
	DonViHanhChinhXa	String		Đơn vị hành chính – xã. Lấy trong danh mục Đơn vị hành chính (truy vấn theo mã DM_XA).
	DiaChi	String		Địa chỉ
1.2.1.3.15	<b>NoiO</b>		<b>x</b>	<b>Nơi ở hiện tại</b>
	DonViHanhChinhTinh	String	x	Đơn vị hành chính – mã tỉnh. Lấy trong danh mục Đơn vị hành chính (truy vấn theo mã DM_TINH).
	DonViHanhChinhHuyen	String	x	Đơn vị hành chính – huyện. Lấy trong danh mục Đơn vị hành chính

				(truy vấn theo mã DM_HUYEN).
	DonViHanhChinhXa	String		Đơn vị hành chính – xã. Lấy trong danh mục Đơn vị hành chính (truy vấn theo mã DM_XA).
	DiaChi	String		Thông tin chi tiết Địa chỉ.
1.2.1.3.16	SoCMND	String		Số chứng minh nhân dân
1.2.1.3.17	SoCCCD	String	Bắt buộc 1 trong 2 trường	Số căn cước công dân Nếu có thay đổi số CCCD/ CMND thì đồng bộ API cập nhật nhập số CCCD/CMND mới. Số CCCD/CMND trên phần key sẽ giữ nguyên là số cũ. Các lần đồng bộ sau sẽ thực hiện nhập key CCCD/CMND theo số mới.



1.2.1.3.18	NgayCapCMND	String			Ngày cấp CMND, Định dạng YYYYMMDD
1.2.1.3.19	NoiCapCMND	String			Nơi cấp CMND
1.2.1.3.20	NoiCapCCCD	String			Nơi cấp CCCD
1.2.1.3.21	NgayCapCCCD	String			Nơi cấp CCCD, Định dạng YYYYMMDD
1.2.1.3.22	DanToc	String	x		Lấy trong Danh mục Dân tộc (truy vấn theo mã DM_DANTOC)
1.2.1.3.23	TonGiao	String	x		Lấy trong Danh mục Tôn giáo (truy vấn theo mã DM_TONGIAO)
1.2.1.3.24	TinhTrangHonNhan	String	x		Lấy trong danh mục Tình trạng hôn nhân (truy vấn theo mã DM_TINHTRAN GHONNHAN)
1.2.1.3.25	ThanhPhanGiaDinh	String			Lấy trong danh mục Thành phần gia đình (truy vấn theo mã DM_THANHPH ANGIADINH)

1.2.1.3.26	SoBHXH	String			Số Bảo hiểm xã hội
1.2.1.3.27	SoBHYT	String			Số bảo hiểm y tế
1.2.1.3.28	MaSoThue	String			Mã số thuế cá nhân
1.2.1.3.29	SoDienThoai	String			Số điện thoại
1.2.1.3.30	ThuDienTu	String	x		Thư điện tử
1.2.1.3.31	NgayTuyenDungLanDau	String			Ngày tuyển dụng lần đầu, Định dạng YYYYMMDD
1.2.1.3.32	NgheNghiepTruocKhiTuyenDung	String			Nghề nghiệp trước khi tuyển dụng
1.2.1.3.33	TenCoQuanTuyenDung	String			Tên cơ quan tuyển dụng
1.2.1.3.34	ViTriTuyenDung	String			Danh mục Vị trí tuyển dụng (truy vấn theo mã DM_VITRITUYENDUNG)
1.2.1.3.35	NgayVaoCoQuanHienNay	String	x		Ngày vào cơ quan hiện nay, Định dạng YYYYMMDD

1.2.1.3.36	CongViecChinhDuocGiao	String	x		Thông tin Công việc chính được giao
1.2.1.3.37	CongViecLamLauNhat	String			Thông tin Công việc làm lâu nhất
1.2.1.3.38	NangLucSoTruong	String			Thông tin Năng lực sở trường công tác
1.2.1.3.39	ChucVu	String			Danh mục Chức vụ (truy vấn theo mã DM_CHUCVU)
1.2.1.3.40	NgayBoNhiemChucVu	Number			Ngày bổ nhiệm chức vụ, Định dạng YYYYMMDD
1.2.1.3.41	NgayBoNhiemLaiChucVu	Number			Ngày bổ nhiệm lại chức vụ, Định dạng YYYYMMDD
1.2.1.3.42	HocVanPhoThong	String	x		Danh mục Trình độ đào tạo (truy vấn theo mã DM_TRINHDO AOTAO)
1.2.1.3.43	TrinhDoChuyenMonCaoNhat	String			Mã trình độ chuyên môn cao nhất (truy vấn

					theo mã DM_TRINHDOD AOTAO)
1.2.1.3.44	ChucDanhKhoaHoc	String			Lấy từ danh mục Chức danh khoa học (truy vấn theo mã DM_CHUCDAN HKHOAHOC)
1.2.1.3.45	NamPhongChucDanh	Number			Năm phong chức danh, Định dạng YYYYMMDD
1.2.1.3.46	HocHam	String			Danh mục Học hàm (truy vấn theo mã DM_HOCHAM)
1.2.1.3.47	NamPhongHocHam	Number	Bắt buộc nhập khi nhập học hàm		Năm phong học hàm, Định dạng YYYYMMDD
1.2.1.3.48	ChuyenNganhHocHam	String	Bắt buộc nhập khi nhập		Mã chuyên ngành học hàm (lấy từ danh mục DM_CHUYENN GANHDAOTAO )

			học hàm		
1.2.1.3.49	ChucVuQuyHoach	String			Mảng danh sách mã Chức vụ đang được quy hoạch (lấy từ danh mục DM_CHUCVU)
1.2.1.3.50	ChucVuKiemNhiem	String			Mảng danh sách mã Chức vụ (chức danh) kiêm nhiệm (lấy từ danh mục DM_CHUCVU)
1.2.1.3.51	DoiTuongChinhSach	String			Mảng danh sách mã Mã Đối tượng chính sách (lấy từ danh mục DM_DOITUON GCHINHSACH)
1.2.1.3.52	DanhHieuPhongTang	String			Mảng danh sách mã Mã Danh hiệu nhà nước phong tặng (lấy từ danh mục DM_DANHHIE UPHONGTANG)
1.2.1.3.53	DangVien	String			0: không là đảng viên, 1: là đảng viên

1.2.1.3.54	NgayVaoDang	Number	Bắt buộc nếu là Đảng viên	Ngày vào Đảng, Định dạng YYYYMMDD
1.2.1.3.55	NgayVaoDangChinhThuc	Number		Ngày chính thức vào Đảng, Định dạng YYYYMMDD
1.2.1.3.56	SoTheDang	String		Số thẻ Đảng viên
1.2.1.3.57	NgayRaKhoiDang	Number		Ngày ra khỏi Đảng, Định dạng YYYYMMDD
1.2.1.3.58	NgayVaoDangLanHai	Number		Ngày kết nạp Đảng lần hai, Định dạng YYYYMMDD
1.2.1.3.59	ChucVuDang	String		Danh mục Chức vụ Đảng (truy vấn theo mã DM_CHUCVUDANG)
1.2.1.3.60	ChucVuDangKiemNhiem	String		Danh mục Chức vụ Đảng (cấp ủy) kiêm nhiệm (truy vấn theo mã DM_CHUCVUDANG)

1.2.1.3.61	ChiBoSinhHoatDang	String			Danh mục Chi bộ đang sinh hoạt Đảng (truy vấn theo mã DM_CHIBOSINH HOATDANG)
1.2.1.3.62	ThamGiaToChucCTXH	String			Thông tin tham gia tổ chức chính trị xã hội
1.2.1.3.63	NgayThamGiaCachMang	Number			Ngày tham gia tổ chức chính trị, xã hội đầu tiên (ngày vào Đoàn TNCSHCM, Công đoàn, Hội. Định dạng YYYYMMDD
1.2.1.3.64	NgayNhapNgu	Number			Ngày nhập ngũ. Định dạng YYYYMMDD
1.2.1.3.65	NgayXuatNgu	Number			Ngày xuất ngũ Định dạng YYYYMMDD
1.2.1.3.66	QuanHamCaoNhat	String			Quân hàm cao nhất. Lấy từ danh mục Quân hàm (truy vấn theo mã DM_QUANHAM )

1.2.1.3.67	TinhTrangSucKhoe	String			Thông tin tình trạng sức khỏe
1.2.1.3.68	ChieuCao	Number			Thông tin chiều cao, tính theo cm
1.2.1.3.69	CanNang	Number			Thông tin cân nặng, tính theo kg
1.2.1.3.70	NhomMau	String			Mã nhóm máu, lấy từ danh mục Nhóm máu (truy vấn từ mã DM_NHOMMA U)
1.2.1.3.71	<b>AnhCaNhan</b>				Ảnh cá nhân (4x6)
	MaTapTinDonVi	String			Mã tập tin từ đơn vị gửi lên
1.2.1.4	<b>QuaTrinhLuong</b>			x	
	Tungay	Number	x		Từ ngày xét nhận lương, Định dạng YYYYMMDD
	Denngay	Number			Đến ngày xét nhận lương, Định dạng YYYYMMDD
	NgayXetNangLuongLanSau	Number			Ngày bắt đầu xét nâng lương, Định dạng YYYYMMDD



NgachChucDanh	String	x	Ngạch chức danh, lấy trong danh mục Ngạch chức danh (truy vấn theo mã DM_NGACHCHUCDANH)
PhanTramHuong	Number		Phần trăm hưởng lương
SoTien	Number	Chỉ cho phép nhập đối với loại lương là Lương theo vị trí việc làm	Tổng số tiền phụ cấp
BacLuong	String	x	DM bậc lương DM_BACLUONG
HeSoLuong	Number	Chỉ cho phép nhập đối với	Hệ số

		loại lương là chức danh		
	PhuCapTNVK	Number		Tổng số tiền phụ cấp
	NgayHuongPhuCapTNVK			
	PhuCapChenhLechBaoLuu	Number		Tổng số tiền phụ cấp chênh lệch
	LoaiDieuChinhLuong	Number	x	Lấy từ danh mục Loại điều chỉnh lương (truy vấn theo mã DM_LOAIDIEU CHINHLUONG)
	LoaiLuong	Number	x	Loại lương
	LoaiCanBo	String	x	
	<b>TapTinDinhKem</b>			<b>x</b> <b>Tệp tin đính kèm</b>
	MaTapTinDonVi	String		Mã tệp tin của đơn vị
1.2.1.5	<b>QuaTrinhPhuCap</b>			<b>x</b>
	TuNgay	Number	x	Từ ngày hưởng phụ cấp, Định dạng YYYYMMDD

DenNgay	Number			Đến ngày hưởng phụ cấp, Định dạng YYYYMMDD
LoaiPhuCap	String	x		Loại phụ cấp, lấy từ danh mục Loại phụ cấp (truy vấn theo mã DM_PHUCAP)
HeSo	Double	Bắt buộc nhập khi “Hình thức hưởng”=Hệ s		Hệ số phụ cấp
PhanTramHuong	Double	Bắt buộc nhập khi “Hình thức hưởng”=Phầ n trăm		
GiaTri	Number	Bắt buộc nhập		Giá trị

			khí "Hình thức		
	HinhThucHuong	String			Hình thức hưởng phụ cấp (MUCTIEN: Mức tiền (VNĐ), HESO:Hệ số, PHANTRAM:Ph âm trăm (%))
	<b>TapTinDinhKem</b>			<b>x</b>	<b>Tệp tin đính kèm</b>
	MaTapTinDonVi	String			Mã tệp tin của đơn vị
1.3	<b>Security</b>				
1.3.1	Signature	String			Chữ ký số

### Định dạng một bản ghi

```
{
  "Data": {
    "Header": {
      "SenderCode": "string",
      "ActionType": "string",
      "RequestId": "string",
      "TransactionType": "string",
      "TransactionName": "string",
      "MessageVersion": "string",
      "TransactionDate": "string",
      "SenderName": "string",

```

```

"TransactionId": "string"
},
"Body": {
  "HoSoCBCCVC": {
    "SoCCCD": "stringstring",
    "SoCMND": "stringstr",
    "HoVaTen": "string",
    "NgaySinh": "string",
    "ThongTinChung": {
      "TrangThaiHoSo": "string",
      "LoaiHoSo": "string",
      "DonViQuanLy": "string",
      "DonViSuDung": "string",
      "SoHieuCBCCVC": "string",
      "SoHieuCBCCVCDVSD": "string",
      "HoVaTen": "string",
      "TenGoiKhac": "string",
      "GioiTinh": "string",
      "NgaySinh": "string",
      "NoiSinh": {
        "DonViHanhChinhTinh": "string",
        "DonViHanhChinhHuyen": "string",
        "DonViHanhChinhXa": "string",
        "DiaChi": "string"
      },
      "QueQuanHoSoGoc": "string",
      "QueQuan": {
        "DonViHanhChinhTinh": "string",
        "DonViHanhChinhHuyen": "string",
        "DonViHanhChinhXa": "string",
        "DiaChi": "string"
      },
      "HoKhauThuongTru": {
        "DonViHanhChinhTinh": "string",
        "DonViHanhChinhHuyen": "string",
        "DonViHanhChinhXa": "string",
        "DiaChi": "string"
      },
      "NoiO": {
        "DonViHanhChinhTinh": "string",
        "DonViHanhChinhHuyen": "string",
        "DonViHanhChinhXa": "string",
        "DiaChi": "string"
      }
    }
  }
}

```

```

},
" SoCMND": "stringstr",
" NgayCapCMND": "string",
" NoiCapCMND": "string",
" SoCCCD": "stringstring",
" NgayCapCCCD": "string",
" NoiCapCCCD": "string",
" DanToc": "string",
" TonGiao": "string",
" TinhTrangHonNhan": "string",
" ThanhPhanGiaDinh": "string",
" SoBHXH": "stringstri",
" SoBHYT": "stringstri",
" MaSoThue": "stringstri",
" SoDienThoai": "string",
" ThuDienTu": "string",
" NgayTuyenDungLanDau": "string",
" NgheNghiepTruocKhiTuyenDung": "string",
" TenCoQuanTuyenDung": "string",
" ViTriTuyenDung": "string",
" NgayVaoCoQuanHienNay": "string",
" CongViecLamLauNhat": "string",
" CongViecChinhDuocGiao": "string",
" NangLucSoTruong": "string",
" ChucVu": "string",
" NgayBoNhiemLaiChucVu": "string",
" ChucVuQuyHoach": [
    "string"
],
" ChucVuKiemNhiem": [
    "string"
],
" HocVanPhoThong": "string",
" TrinhDoChuyenMonCaoNhat": "string",
" ChucDanhKhoaHoc": "string",
" NamPhongChucDanh": "string",
" HocHam": "string",
" NamPhongHocHam": "string",
" ChuyenNganhHocHam": "string",
" DoiTuongChinhSach": [
    "string"
],
" DanhHieuPhongTang": [

```

```

    "string"
  ],
  "DangVien": "string",
  "NgayVaoDang": "string",
  "NgayVaoDangChinhThuc": "string",
  "SoTheDang": "string",
  "NgayRaKhoiDang": "string",
  "NgayVaoDangLanHai": "string",
  "ChucVuDang": "string",
  "ChucVuDangKiemNhiem": "string",
  "ChiBoSinhHoatDang": "string",
  "ThamGiaToChucCTXH": "string",
  "NgayThamGiaCPachMang": "string",
  "NgayNhapNgu": "string",
  "NgayXuatNgu": "string",
  "QuanHamCaoNhat": "string",
  "ThuongBinh": "string",
  "ThuongTat": "string",
  "DaiBieuQuocHoi": "string",
  "DaiBieuHoiDongNhanDan": "string",
  "TinhTrangSucKhoe": "string",
  "ChieuCao": 999999999,
  "CanNang": 999999999,
  "NhomMau": "string",
  "AnhCaNhan": {
    "MaMaTapTinDonVi": "string"
  }
},
"QuaTrinhLuong": [{
  "TuNgay": "string",
  "DenNgay": "string",
  "LoaiDieuChinhLuong": "string",
  "LoaiCanBo": "string",
  "LoaiLuong": "string",
  "NgachChucDanh": "string",
  "BacLuong": "string",
  "HeSoLuong": 999999999,
  "PhanTramHuong": 999999999,
  "SoTien": 999999999,
  "PhuCapTNVK": 999999999,
  "PhuCapChenhLechBaoLuu": 999999999,
  "NgayXetNangLuongLanSau": "string",
  "NgayHuongPhuCapTNVK": "string",

```

```

    "TapTinDinhKem": [{
        "MaMaTapTinDonVi": "string"
    }
    ]
    }
    ],
    "Security": {
        "Signature": "string"
    }
    }
}

```

#### 4.2.2 Dịch vụ M0002 - Nhóm Thông tin về cơ quan

<b>Request Url</b>	- https://api.ngsp.gov.vn/apiCSDCDC-CCVC/1.0/edit/servicem0002
<b>Request method</b>	- POST
<b>Request Header</b>	<ul style="list-style-type: none"> <li>- Content-Type: application/json</li> <li>- Authorization: Bearer {token} (token sinh ra từ API lấy thông tin token phía trên)</li> <li>- AuthHash: Basic Base64(consumer-key:consumer-secret)(cặp khóa consumer-key và consumer-secret do BNV cung cấp cho mỗi HTTT / LGSP)</li> </ul>
<b>Body</b>	- data-raw: (Thông tin chi tiết Body giới đây)

#### Thông tin chi tiết Body

STT	Tên	Kiểu	Bắt buộc	Lặp	Ghi chú
1.	<b>Data</b>		<b>x</b>		<b>Phần mô tả</b>
1.1	<b>Header</b>	String	<b>x</b>		



<i>Cấu trúc định dạng gói tin Header chung mục 1</i> <i>(Hành động của hàm EDIT)</i>					
1.2	<b>Body</b>	String	<b>x</b>		
1.2.1	<b>HoSoCBCCVC</b>				
1.2.1.1	SoCCCD	String	Bắt buộc		Số căn cước công dân
1.2.1.2	SoCMND		nhập SoCCCD		Số chứng minh nhân dân
	HoVaTen	String	hoặc SoCMND,		Họ và tên khai sinh của cá nhân trong hồ sơ
	NgaySinh	String	HoVaTen, NgaySinh		Ngày tháng năm sinh theo Định dạng: YYYYMMDD
1.2.1.3	<b>ThongTinChung</b>				
1.2.1.3.1	LoaiHoSo	String	<b>x</b>		Lấy trong danh mục Loại hồ sơ (truy vấn theo mã DM_LOAIHOSO).
1.2.1.3.2	DonViQuanLy	String	<b>x</b>		Đơn vị quản lý CBCCVC. Lấy mã đơn vị trong Danh mục đơn vị

					(truy vấn theo mã DM_DONVI).
1.2.1.3.3	DonViSuDung	String	x		Đơn vị sử dụng CBCCVC. Lấy tên đơn vị trong Danh mục đơn vị (truy vấn theo tên DM_DONVI).
1.3	<b>Security</b>				
1.3.1	Signature	String			Chữ ký số

#### Định dạng một bản ghi

```
{
  "Data": {
    "Header": {
      "SenderCode": "string",
      "ActionType": "string",
      "RequestId": "string",
      "TransactionType": "string",
      "TransactionName": "string",
      "MessageVersion": "string",
      "TransactionDate": "string",
      "SenderName": "string",
      "TransactionId": "string"
    },
    "Body": {
      "HoSoCBCCVC": {
        "SoCCCD": "stringstring",
        "SoCMND": "stringstr",
        "HoVaTen": "string",
        "NgaySinh": "string",
        "ThongTinChung": {
          "DonViQuanLy": "string",
          "DonViSuDung": "string",
          "SoHieuCBCCVC": "string",
          "SoHieuCBCCVCDVSD": "string"
        }
      }
    }
  }
}
```

```

    }
  }
},
"Security": {
  "Signature": "string"
}
}
}
}

```

#### 4.2.3 Dịch vụ M0003 - Nhóm Thông tin tuyển dụng

<b>Request Url</b>	- https://api.ngsp.gov.vn/apiCSDCDC-CCVC/1.0/edit/servicem0003
<b>Request method</b>	- POST
<b>Request Header</b>	<ul style="list-style-type: none"> <li>- Content-Type: application/json</li> <li>- Authorization: Bearer {token} (token sinh ra từ API lấy thông tin token phía trên)</li> <li>- AuthHash: Basic Base64(consumer-key:consumer-secret)(cặp khóa consumer-key và consumer-secret do BNV cung cấp cho mỗi HTTP / LGSP)</li> </ul>
<b>Body</b>	- data-row: (Thông tin chi tiết Body giới đây)

Thông tin chi tiết Body

STT	Tên	Kiểu	Bắt buộc	Lặp	Ghi chú
1.	<b>Data</b>		<b>x</b>		<b>Phần mô tả</b>
1.1	<b>Header</b>	String	<b>x</b>		
<i>Cấu trúc định dạng gói tin Header chung mục 1 (Hành động của hàm EDIT)</i>					
1.2	<b>Body</b>	String	<b>x</b>		

1.2.1	<b>HoSoCBCCVC</b>				
1.2.1.1	SoCCCD	String	Bắt buộc		Số căn cước công dân
1.2.1.2	SoCMND		nhập SoCCCD		Số chứng minh nhân dân
	HoVaTen	String	hoặc SoCMND,		Họ và tên khai sinh của cá nhân trong hồ sơ
	NgaySinh	String	HoVaTen, NgaySinh		Ngày tháng năm sinh theo Định dạng: YYYYMMDD
1.2.1.2.1	<b>ThongTinChung</b>				
1.2.1.2.2	NgayTuyenDungLanDau	String			Ngày tuyển dụng lần đầu, Định dạng YYYYMMDD
1.2.1.2.3	NgheNghiepTruocKhiTuyenDung	String			Nghề nghiệp trước khi tuyển dụng
1.2.1.2.4	TenCoQuanTuyenDung	String			Tên cơ quan tuyển dụng
1.2.1.2.5	ViTriTuyenDung	String			Vị trí tuyển dụng
1.3	NgayVaoCoQuanHienNay	String	x		Ngày vào cơ quan hiện nay, Định

					dạng YYYYMMDD
1.3.1	<b>Security</b>				
1.3.2	Signature	String			Chữ ký số

### Định dạng một bản ghi

```
{
  "Data": {
    "Header": {
      "SenderCode": "string",
      "ActionType": "string",
      "RequestId": "string",
      "TransactionType": "string",
      "TransactionName": "string",
      "MessageVersion": "string",
      "TransactionDate": "string",
      "SenderName": "string",
      "TransactionId": "string"
    },
    "Body": {
      "HoSoCBCCVC": {
        "SoCCCD": "stringstring",
        "SoCMND": "stringstr",
        "HoVaTen": "string",
        "NgaySinh": "string",
        "ThongTinChung": {
          "NgheNghiepTruocKhiTuyenDung": "string",
          "NgayTuyenDungLanDau": "string",
          "TenCoQuanTuyenDung": "string",
          "ViTriTuyenDung": "string",
          "NgayVaoCoQuanHienNay": "string",
          "CongViecLamLauNhat": "string",
          "CongViecChinhDuocGiao": "string",
          "NangLucSoTruong": "string"
        }
      }
    }
  },
}
```

```

"Security": {
  "Signature": "string"
}
}
}

```

#### 4.2.4 Dịch vụ M0004 - Nhóm Thông tin quy hoạch cán bộ

<b>Request Url</b>	- https://api.ngsp.gov.vn/apiCSDCDC-CCVC/1.0/edit/servicem0004
<b>Request method</b>	- POST
<b>Request Header</b>	<ul style="list-style-type: none"> <li>- Content-Type: application/json</li> <li>- Authorization: Bearer {token} (token sinh ra từ API lấy thông tin token phía trên)</li> <li>- AuthHash: Basic Base64(consumer-key:consumer-secret)(cặp khóa consumer-key và consumer-secret do BNV cung cấp cho mỗi HTTT / LGSP)</li> </ul>
<b>Body</b>	- data-raw: (Thông tin chi tiết Body giới đây)

Thông tin chi tiết Body

STT	Tên	Kiểu	Bắt buộc	Lặp	Ghi chú
1.	<b>Data</b>		<b>x</b>		<b>Phần mô tả</b>
1.1	<b>Header</b>	String	<b>x</b>		
<i>Cấu trúc định dạng gói tin Header chung mục 1 (Hành động của hàm EDIT)</i>					
1.2	<b>Body</b>	String	<b>x</b>		

1.2.1	<b>HoSoCBCCVC</b>				
1.2.1.1	SoCCCD	String	Bắt buộc		Số căn cước công dân
1.2.1.2	SoCMND		nhập SoCCCD		Số chứng minh nhân dân
	HoVaTen	String	hoặc SoCMND,		Họ và tên khai sinh của cá nhân trong hồ sơ
	NgaySinh	String	HoVaTen, NgaySinh		Ngày tháng năm sinh theo Định dạng: YYYYMMDD
1.2.1.3	<b>ThongTinChung</b>				
1.2.1.3.1	ChucVuQuyHoach	String	x		Mảng danh sách mã Chức vụ đang được quy hoạch (lấy từ danh mục DM_CHUCVU)
1.3	<b>Security</b>				
1.3.1	Signature	String			Chữ ký số

Định dạng một bản ghi

```
{
  "Data": {
    "Header": {
      "SenderCode": "string",
```

```

"ActionType": "string",
"RequestId": "string",
"TransactionType": "string",
"TransactionName": "string",
"MessageVersion": "string",
"TransactionDate": "string",
"SenderName": "string",
"TransactionId": "string"
},
"Body": {
"HoSoCBCCVC": {
"SoCCCD": "stringstring",
"SoCMND": "stringstr",
"HoVaTen": "string",
"NgaySinh": "string",
"ThongTinChung": {
"ChucVuQuyHoach": [
"string"
]
}
}
},
"Security": {
"Signature": "string"
}
}
}

```

#### 4.2.5 Dịch vụ M0005 - Nhóm Thông tin Đăng (thông tin chung)

<b>Request Url</b>	- <a href="https://api.ngsp.gov.vn/apiCSDCDC-CCVC/1.0/edit/servicem0005">https://api.ngsp.gov.vn/apiCSDCDC-CCVC/1.0/edit/servicem0005</a>
<b>Request method</b>	- POST
<b>Request Header</b>	<ul style="list-style-type: none"> <li>- Content-Type: application/json</li> <li>- Authorization: Bearer {token} (token sinh ra từ API lấy thông tin token phía trên)</li> <li>- AuthHash: Basic Base64(consumer-key:consumer-secret)(cặp khóa consumer-key và consumer-secret do BNV cung cấp cho mỗi HTTT / LGSP)</li> </ul>



<b>Body</b>	- data-row: (Thông tin chi tiết Body giới đây)
-------------	--

### Thông tin chi tiết Body

STT	Tên	Kiểu	Bắt buộc	Lặp	Ghi chú
1.	<b>Data</b>		<b>x</b>		<b>Phần mô tả</b>
1.1	<b>Header</b>	String	<b>x</b>		
	<i>Cấu trúc định dạng gói tin Header chung mục 1 (Hành động của hàm EDIT)</i>				
1.2	<b>Body</b>	String	<b>x</b>		
1.2.1	<b>HoSoCBCCVC</b>				
1.2.1.1	SoCCCD	String	Bắt buộc		Số căn cước công dân
1.2.1.2	SoCMND		nhập SoCCCD		Số chứng minh nhân dân
	HoVaTen	String	hoặc SoCMND,		Họ và tên khai sinh của cá nhân trong hồ sơ
	NgaySinh	String	HoVaTen, NgaySinh		Ngày tháng năm sinh theo Định dạng: YYYYMMDD
1.2.1.3	<b>ThongTinChung</b>				

1.2.1.3.1	DangVien	String			0: không là đảng viên, 1: là đảng viên
1.2.1.3.2	NgayVaoDang	Number	Bắt buộc nếu là Đảng viên		Ngày vào Đảng, Định dạng YYYYMMDD
1.2.1.3.3	NgayVaoDangChinhThuc	Number			Ngày chính thức vào Đảng, Định dạng YYYYMMDD
1.2.1.3.4	SoTheDang	String			Số thẻ Đảng viên
1.2.1.3.5	NgayRaKhoiDang	Number			Ngày ra khỏi Đảng, Định dạng YYYYMMDD
1.2.1.3.6	NgayVaoDangLanHai	Number			Ngày kết nạp Đảng lần hai, Định dạng YYYYMMDD
1.2.1.3.7	ChucVuDang	String			Danh mục Chức vụ Đảng (truy vấn theo mã DM_CHUCVUDANG)

1.2.1.3.8	ChucVuDangKiemNhiem	String			Danh mục Chức vụ Đảng (cấp ủy) kiêm nhiệm (truy vấn theo mã DM_CHUCVUDANG)
1.2.1.3.9	ChiBoSinhHoatDang	String			Danh mục Chi bộ đang sinh hoạt Đảng (truy vấn theo mã DM_CHIBOSINHHOATDANG)
1.3	<b>Security</b>				
1.3.1	Signature	String			Chữ ký số

### Định dạng một bản ghi

```
{
  "Data": {
    "Header": {
      "SenderCode": "string",
      "ActionType": "string",
      "RequestId": "string",
      "TransactionType": "string",
      "TransactionName": "string",
      "MessageVersion": "string",
      "TransactionDate": "string",
      "SenderName": "string",
      "TransactionId": "string"
    },
    "Body": {
      "HoSoCBCCVC": {
        "SoCCCD": "stringstring",
```

```

    "SoCMND": "stringstr",
    "HoVaTen": "string",
    "NgaySinh": "string",
    "ThongTinChung": {
      "DangVien": "string",
      "NgayVaoDang": "string",
      "NgayVaoDangChinhThuc": "string",
      "SoTheDang": "string",
      "NgayRaKhoiDang": "string",
      "NgayVaoDangLanHai": "string",
      "ChucVuDang": "string",
      "ChucVuDangKiemNhiem": "string",
      "ChiBoSinhHoatDang": "string"
    }
  },
  "Security": {
    "Signature": "string"
  }
}

```

#### 4.2.6 Dịch vụ M0006 - Nhóm Thông tin Đảng (thông quá trình sinh hoạt Đảng)

<b>Request Url</b>	- <a href="https://api.ngsp.gov.vn/apiCSDCDC-CCVC/1.0/edit/servicem0006">https://api.ngsp.gov.vn/apiCSDCDC-CCVC/1.0/edit/servicem0006</a>
<b>Request method</b>	- POST
<b>Request Header</b>	<ul style="list-style-type: none"> <li>- Content-Type: application/json</li> <li>- Authorization: Bearer {token} (token sinh ra từ API lấy thông tin token phía trên)</li> <li>- AuthHash: Basic Base64(consumer-key:consumer-secret)(cặp khóa consumer-key và consumer-secret do BNV cung cấp cho mỗi HTTT / LGSP)</li> </ul>
<b>Body</b>	- data-raw: (Thông tin chi tiết Body giới đây)

Thông tin chi tiết Body

STT	Tên	Kiểu	Bắt buộc	Lặp	Ghi chú
1.	<b>Data</b>		<b>x</b>		<b>Phần mô tả</b>
1.1	<b>Header</b>	String	<b>x</b>		
<i>Cấu trúc định dạng gói tin Header chung mục 1</i> <i>(Hành động của hàm EDIT)</i>					
1.2	<b>Body</b>	String	<b>x</b>		
1.2.1	<b>HoSoCBCCVC</b>				
1.2.1.1	SoCCCD	String	Bắt buộc		Số căn cước công dân
1.2.1.2	SoCMND		nhập SoCCCD		Số chứng minh nhân dân
	HoVaTen	String	hoặc SoCMND,		Họ và tên khai sinh của cá nhân trong hồ sơ
	NgaySinh	String	HoVaTen, NgaySinh		Ngày tháng năm sinh theo Định dạng: YYYYMMDD
1.2.1.3	<b>QuaTrinhCongTac</b>			<b>x</b>	
	TuNgay	Number	<b>x</b>		Thời gian công tác từ ngày, Định dạng YYYYMMDD

DenNgay	Number		Thời gian công tác đến ngày, Định dạng YYYYMMDD
DonViCongTac	String	Bắt buộc 1	Mã đơn vị công tác, lấy từ danh mục Đơn vị (truy vấn theo mã DM_DONVI)
TenDonViCongTac	String	trong 2 trường	Tên đơn vị công tác, lấy từ danh mục Đơn vị (truy vấn theo mã DM_DONVI)
NgachChucDanh	String	Bắt buộc 1	Lấy từ danh mục Chức danh (truy vấn theo mã DM_NGACHCHUCDANH)
TenChucDanh	String	trong 2 trường	Lấy từ danh mục Chức danh (truy vấn theo mã DM_NGACHCHUCDANH)
LoaiDonVi	Number	x	Lấy trong Danh mục loại đơn vị (truy vấn theo mã DM_LOAIDON)

					VI_CONGTAC) Loại Đơn vị Đăng
	LoaiQuyếtDinh	String	x		Là Loại quyết định (Danh mục DM_LOAIQUYE TDINH_CONGTAC)
	<b>TapTinDinhKem</b>	<b>String</b>		<b>x</b>	<b>Tệp tin đính kèm</b>
	MaTapTinDonVi	String			Mã tệp tin đính kèm của đơn vị đẩy lên
1.3	<b>Security</b>				
1.3.1	Signature	String			Chữ ký số

### Định dạng một bản ghi

```
{
  "Data": {
    "Header": {
      "SenderCode": "string",
      "ActionType": "string",
      "RequestId": "string",
      "TransactionType": "string",
      "TransactionName": "string",
      "MessageVersion": "string",
      "TransactionDate": "string",
      "SenderName": "string",
      "TransactionId": "string"
    }
  }
}
```

```

},
"Body": {
  "HoSoCBCCVC": {
    "SoCCCD": "stringstring",
    "SoCMND": "stringstr",
    "HoVaTen": "string",
    "NgaySinh": "string",
    "QuaTrinhCongTac": [
      {
        "TuNgay": "string",
        "DenNgay": "string",
        "LoaiDonVi": "string",
        "DonViCongTac": "string",
        "TenDonViCongTac": "string",
        "ChucDanh": "string",
        "TenChucDanh": "string",
        "LoaiQuyetDinh": "string",
        "TapTinDinhKem": [
          {
            "MaMaTapTinDonVi": "string"
          }
        ]
      }
    ]
  }
},
"Security": {
  "Signature": "string"
}
}
}

```

#### 4.2.7 Dịch vụ M0007 - Nhóm Thông tin Quá trình đào tạo chuyên ngành

<b>Request Url</b>	- <a href="https://api.ngsp.gov.vn/apiCSDCDC-CCVC/1.0/edit/servicem0007">https://api.ngsp.gov.vn/apiCSDCDC-CCVC/1.0/edit/servicem0007</a>
<b>Request method</b>	- POST
<b>Request Header</b>	- Content-Type: application/json



	<ul style="list-style-type: none"> <li>- Authorization: Bearer {token} (token sinh ra từ API lấy thông tin token phía trên)</li> <li>- AuthHash: Basic Base64(consumer-key:consumer-secret)(cặp khóa consumer-key và consumer-secret do BNV cung cấp cho mỗi HTTT / LGSP)</li> </ul>
<b>Body</b>	<ul style="list-style-type: none"> <li>- data-raw: (Thông tin chi tiết Body giới đây)</li> </ul>

### Thông tin chi tiết Body

STT	Tên	Kiểu	Bắt buộc	Lặp	Ghi chú
1.	<b>Data</b>		<b>x</b>		<b>Phần mô tả</b>
1.1	<b>Header</b>	String	<b>x</b>		
<i>Cấu trúc định dạng gói tin Header chung mục 1 (Hành động của hàm EDIT)</i>					
1.2	<b>Body</b>	String	<b>x</b>		
1.2.1	<b>HoSoCBCCVC</b>				
1.2.1.1	SoCCCD	String	Bắt buộc		Số căn cước công dân
1.2.1.2	SoCMND		nhập SoCCCD		Số chứng minh nhân dân
	HoVaTen	String	hoặc SoCMND,		Họ và tên khai sinh của cá nhân trong hồ sơ
	NgaySinh	String	HoVa Ten,		Ngày tháng năm sinh theo Định

			Ngày Sinh		dạng: YYYYMMDD
1.2.1.3	<b>DaoTaoBoiDuong</b>				
1.2.1.3.1	<b>ChuyenMon</b>			x	
	TuNgay	Number	x		Tham gia từ ngày, Định dạng YYYYMMDD
	DenNgay	Number			Tham gia Đến ngày, Định dạng YYYYMMDD
	CoSoDaoTao	String	Bắt buộc 1		Lấy mã từ danh mục Cơ sở đào tạo (truy vấn theo mã DM_COSODAO TAO)
	TenCoSoDaoTao	String	trong 2 trường		Lấy tên từ danh mục cơ sở đào tạo (truy vấn theo mã DM_COSODAO TAO)
	ChuyenNganhDaoTao	String	x		Lấy từ danh mục Chuyên ngành đào tạo (truy vấn theo mã DM_CHUYENN

				GANHDAOTAO )
VanBangDuocCap	String			Thông tin Văn bằng, chứng chỉ được cấp
HinhThucDaoTao	String			Lấy từ danh mục Hình thức đào tạo (truy vấn theo mã DM_HINHTHUC DAOTAO)
TrinhDoDaoTao	String	x		Lấy từ danh mục Trình độ đào tạo (truy vấn theo mã DM_TRINHDO AOTAO)
NuocDaoTao	String			Lấy từ danh mục quốc gia (truy vấn theo mã DM_QUOCCGIA)
XepLoaiTotNghiep	String			Lấy từ danh mục loại tốt nghiệp
<b>TapTinDinhKem</b>	<b>String</b>		<b>x</b>	<b>Tệp tin đính kèm</b>
MaTapTinDonVi	String			Mã tệp tin đính kèm của đơn vị đầy lên

1.3	<b>Security</b>				
1.3.1	Signature	String			Chữ ký số

### Định dạng một bản ghi

```
{
  "Data": {
    "Header": {
      "SenderCode": "string",
      "ActionType": "string",
      "RequestId": "string",
      "TransactionType": "string",
      "TransactionName": "string",
      "MessageVersion": "string",
      "TransactionDate": "string",
      "SenderName": "string",
      "TransactionId": "string"
    },
    "Body": {
      "HoSoCBCCVC": {
        "SoCCCD": "stringstring",
        "SoCMND": "stringstr",
        "HoVaTen": "string",
        "NgaySinh": "string",
        "DaoTaoBoiDuong": {
          "ChuyenMon": [
            {
              "TuNgay": "string",
              "DenNgay": "string",
              "CoSoDaoTao": "string",
              "TenCoSoDaoTao": "string",
              "HinhThucDaoTao": "string",
              "ChuyenNganhDaoTao": "string",
              "VanBangDuocCap": "string",
              "TrinhDoDaoTao": "string",
              "XepLoaiTotNghiep": "string",
              "NuocDaoTao": "string",
              "TapTinDinhKem": [
                {
```

```

        "MaMaTapTinDonVi": "string"
    }
]
}
]
}
}
},
"Security": {
    "Signature": "string"
}
}
}
}

```

#### 4.2.8 Dịch vụ M0008 - Nhóm Thông tin trình độ đào tạo cao nhất

<b>Request Url</b>	- <a href="https://api.ngsp.gov.vn/apiCSDCDC-CCVC/1.0/edit/servicem0008">https://api.ngsp.gov.vn/apiCSDCDC-CCVC/1.0/edit/servicem0008</a>
<b>Request method</b>	- POST
<b>Request Header</b>	<ul style="list-style-type: none"> <li>- Content-Type: application/json</li> <li>- Authorization: Bearer {token} (token sinh ra từ API lấy thông tin token phía trên)</li> <li>- AuthHash: Basic Base64(consumer-key:consumer-secret)(cặp khóa consumer-key và consumer-secret do BNV cung cấp cho mỗi HTTT / LGSP)</li> </ul>
<b>Body</b>	- data-raw: (Thông tin chi tiết Body giới đây)

Thông tin chi tiết Body

STT	Tên	Kiểu	Bắt buộc	Lặp	Ghi chú
1.	<b>Data</b>		<b>x</b>		<b>Phần mô tả</b>
1.1	<b>Header</b>	String	<b>x</b>		

<i>Cấu trúc định dạng gói tin Header chung mục 1</i> <i>(Hành động của hàm EDIT)</i>					
1.2	<b>Body</b>	String	<b>x</b>		
1.2.1	<b>HoSoCBCCVC</b>				
1.2.1.1	SoCCCD	String	Bắt buộc		Số căn cước công dân
1.2.1.2	SoCMND		nhập SoCCCD		Số chứng minh nhân dân
	HoVaTen	String	hoặc SoCMND,		Họ và tên khai sinh của cá nhân trong hồ sơ
	NgaySinh	String	HoVaTen, NgaySinh		Ngày tháng năm sinh theo Định dạng: YYYYMMDD
1.2.1.2.1	<b>ThongTinChung</b>				
1.3	TrinhDoChuyenMonCaoNhat	String			Mã trình độ chuyên môn cao nhất (truy vấn theo mã DM_TRINHDOCAO) (AOTAO)
1.3.1	<b>Security</b>				
1.3.2	Signature	String			Chữ ký số

## Định dạng một bản ghi

```
{
  "Data": {
    "Header": {
      "SenderCode": "string",
      "ActionType": "string",
      "RequestId": "string",
      "TransactionType": "string",
      "TransactionName": "string",
      "MessageVersion": "string",
      "TransactionDate": "string",
      "SenderName": "string",
      "TransactionId": "string"
    },
    "Body": {
      "HoSoCBCCVC": {
        "SoCCCD": "stringstring",
        "SoCMND": "stringstr",
        "HoVaTen": "string",
        "NgaySinh": "string",
        "ThongTinChung": {
          "TrinhDoChuyenMonCaoNhat": "string"
        }
      }
    },
    "Security": {
      "Signature": "string"
    }
  }
}
```

### 4.2.9 Dịch vụ M0009 - Nhóm Thông tin Quá trình bồi dưỡng lý luận chính trị

<b>Request Url</b>	- <a href="https://api.ngsp.gov.vn/apiCSDCDC-CCVC/1.0/edit/servicem0009">https://api.ngsp.gov.vn/apiCSDCDC-CCVC/1.0/edit/servicem0009</a>
<b>Request method</b>	- POST

<b>Request Header</b>	<ul style="list-style-type: none"> <li>- Content-Type: application/json</li> <li>- Authorization: Bearer {token} (token sinh ra từ API lấy thông tin token phía trên)</li> <li>- AuthHash: Basic Base64(consumer-key:consumer-secret)(cặp khóa consumer-key và consumer-secret do BNV cung cấp cho mỗi HTTT / LGSP)</li> </ul>
<b>Body</b>	<ul style="list-style-type: none"> <li>- data-raw: (Thông tin chi tiết Body giới đây)</li> </ul>

### Thông tin chi tiết Body

STT	Tên	Kiểu	Bắt buộc	Lặp	Ghi chú
1.	<b>Data</b>		<b>x</b>		<b>Phần mô tả</b>
1.1	<b>Header</b>	String	<b>x</b>		
<i>Cấu trúc định dạng gói tin Header chung mục 1</i> <i>(Hành động của hàm EDIT)</i>					
1.2	<b>Body</b>	String	<b>x</b>		
1.2.1	<b>HoSoCBCCVC</b>				
1.2.1.1	SoCCCD	String	Bắt buộc		Số căn cước công dân
1.2.1.2	SoCMND		nhập SoCCCD		Số chứng minh nhân dân
	HoVaTen	String	hoặc SoCMND,		Họ và tên khai sinh của cá nhân trong hồ sơ



	NgàySinh	String	HoVa Ten, NgàyS inh		Ngày tháng năm sinh theo Định dạng: YYYYMMDD
1.2.1.3	<b>DaoTaoBoiDuong</b>				
1.2.1.3.1	<b>LyLuanChinhTri</b>			x	
	TuNgay	Number	x		Tham gia Từ ngày, Định dạng YYYYMMDD
	DenNgay	Number			Tham gia Đến ngày, Định dạng YYYYMMDD
	CoSoDaoTao	String	Bắt buộc 1		Lấy từ danh mục Cơ sở đào tạo (truy vấn theo mã DM_COSODAO TAO)
	TenCoSoDaoTao	String	trong 2 trường		Lấy tên từ danh mục cơ sở đào tạo (truy vấn theo mã DM_COSODAO TAO)
	VanBangDuocCap	String			Thông tin Văn bằng, chứng chỉ được cấp

	HinhThucDaoTao	String			Lấy từ danh mục Hình thức đào tạo (truy vấn theo mã DM_HINHTHUC DAOTAO)
	TrinhDoLyLuanChinhTri	String	x		Lấy từ danh mục Trình độ lý luận chính trị (truy vấn theo mã DM_TRINHDO LCT)
	NuocDaoTao	String			Lấy từ danh mục quốc gia (truy vấn theo mã DM_QUOCGIA)
	<b>TapTinDinhKem</b>	<b>String</b>		<b>x</b>	<b>Tệp tin đính kèm</b>
	MaTapTinDonVi	String			Mã tệp tin đính kèm của đơn vị đẩy lên
1.3	<b>Security</b>				
1.3.1	Signature	String			Chữ ký số

Định dạng một bản ghi

```
{
  "Data": {
```

```

"Header": {
  "SenderCode": "string",
  "ActionType": "string",
  "RequestId": "string",
  "TransactionType": "string",
  "TransactionName": "string",
  "MessageVersion": "string",
  "TransactionDate": "string",
  "SenderName": "string",
  "TransactionId": "string"
},
"Body": {
  "HoSoCBCCVC": {
    "SoCCCD": "stringstring",
    "SoCMND": "stringstr",
    "HoVaTen": "string",
    "NgaySinh": "string",
    "DaoTaoBoiDuong": {
      "LyLuanChinhTri": [
        {
          "TuNgay": "string",
          "DenNgay": "string",
          "CoSoDaoTao": "string",
          "TenCoSoDaoTao": "string",
          "HinhThucDaoTao": "string",
          "TrinhDoLyLuanChinhTri": "string",
          "VanBangDuocCap": "string",
          "NuocDaoTao": "string",
          "TapTinDinhKem": [
            {
              "MaMaTapTinDonVi": "string"
            }
          ]
        }
      ]
    }
  }
},
"Security": {
  "Signature": "string"
}
}
}

```

#### 4.2.10 Dịch vụ M0010 - Nhóm Thông tin Quá trình bồi dưỡng quản lý nhà nước

<b>Request Url</b>	- https://api.ngsp.gov.vn/apiCSDCDC-CCVC/1.0/edit/servicem0010
<b>Request method</b>	- POST
<b>Request Header</b>	<ul style="list-style-type: none"> <li>- Content-Type: application/json</li> <li>- Authorization: Bearer {token} (token sinh ra từ API lấy thông tin token phía trên)</li> <li>- AuthHash: Basic Base64(consumer-key:consumer-secret)(cặp khóa consumer-key và consumer-secret do BNV cung cấp cho mỗi HTTT / LGSP)</li> </ul>
<b>Body</b>	- data-raw: (Thông tin chi tiết Body giới đây)

#### Thông tin chi tiết Body

STT	Tên	Kiểu	Bắt buộc	Lặp	Ghi chú
1.	<b>Data</b>		<b>x</b>		<b>Phần mô tả</b>
1.1	<b>Header</b>	String	<b>x</b>		
<i>Cấu trúc định dạng gói tin Header chung mục 1 (Hành động của hàm EDIT)</i>					
1.2	<b>Body</b>	String	<b>x</b>		
1.2.1	<b>HoSoCBCCVC</b>				
1.2.1.1	SoCCCD	String	Bắt buộc		Số căn cước công dân

1.2.1.2	SoCMND		nhập SoCC CD		Số chứng minh nhân dân
	HoVaTen	String	hoặc SoCM ND,		Họ và tên khai sinh của cá nhân trong hồ sơ
	NgaySinh	String	HoVa Ten, NgayS inh		Ngày tháng năm sinh theo Định dạng: YYYYMMDD
1.2.1.3	<b>DaoTaoBoiDuong</b>				
1.2.1.3.1	<b>QuanLyNhaNuoc</b>			x	
	TuNgay	Number	x		Tham gia Từ ngày, Định dạng YYYYMMDD
	DenNgay	Number			Tham gia Đến ngày, Định dạng YYYYMMDD
	CoSoDaoTao	String	Bắt buộc 1 trong 2 trường		Lấy mã từ danh mục Cơ sở đào tạo (truy vấn theo mã DM_COSODAO TAO)
	TenCoSoDaoTao	String			Lấy tên từ danh mục cơ sở đào tạo (truy vấn theo mã

				DM_COSODAO TAO)
	VanBangDuocCap	String		Thông tin Văn bằng, chứng chỉ được cấp
	HinhThucDaoTao	String		Lấy từ danh mục Hình thức đào tạo (truy vấn theo mã DM_HINHTHUC DAOTAO)
	TrinhDoQLyNhaNuoc	String	x	Lấy từ danh mục Trình độ đào tạo (truy vấn theo mã DM_TRINHDOQ LNN)
	NuocDaoTao	String		Lấy từ danh mục quốc gia (truy vấn theo mã DM_QUOCGIA)
	<b>TapTinDinhKem</b>	<b>String</b>	<b>x</b>	<b>Tệp tin đính kèm</b>
	MaTapTinDonVi	String		Mã tệp tin đính kèm của đơn vị đầy lên
1.3	<b>Security</b>			

1.3.1	Signature	String		Chữ ký số
-------	-----------	--------	--	-----------

### Định dạng một bản ghi

```
{
  "Data": {
    "Header": {
      "SenderCode": "string",
      "ActionType": "string",
      "RequestId": "string",
      "TransactionType": "string",
      "TransactionName": "string",
      "MessageVersion": "string",
      "TransactionDate": "string",
      "SenderName": "string",
      "TransactionId": "string"
    },
    "Body": {
      "HoSoCBCCVC": {
        "SoCCCD": "stringstring",
        "SoCMND": "stringstr",
        "HoVaTen": "string",
        "NgaySinh": "string",
        "DaoTaoBoiDuong": {
          "QuanLyNhaNuoc": [
            {
              "TuNgay": "string",
              "DenNgay": "string",
              "CoSoDaoTao": "string",
              "TenCoSoDaoTao": "string",
              "HinhThucDaoTao": "string",
              "TrinhDoQLyNhaNuoc": "string",
              "VanBangDuocCap": "string",
              "NuocDaoTao": "string",
              "TapTinDinhKem": [
                {
                  "MaMaTapTinDonVi": "string"
                }
              ]
            }
          ]
        }
      }
    }
  }
}
```

```

    }
  ]
}
},
"Security": {
  "Signature": "string"
}
}
}

```

#### 4.2.11 Dịch vụ M0011 - Nhóm Thông tin Quá trình bồi dưỡng nghiệp vụ chuyên ngành

<b>Request Url</b>	- https://api.ngsp.gov.vn/apiCSDCDC-CCVC/1.0/edit/servicem0011
<b>Request method</b>	- POST
<b>Request Header</b>	<ul style="list-style-type: none"> <li>- Content-Type: application/json</li> <li>- Authorization: Bearer {token} (token sinh ra từ API lấy thông tin token phía trên)</li> <li>- AuthHash: Basic Base64(consumer-key:consumer-secret)(cặp khóa consumer-key và consumer-secret do BNV cung cấp cho mỗi HTTP / LGSP)</li> </ul>
<b>Body</b>	- data-raw: (Thông tin chi tiết Body giới đây)

Thông tin chi tiết Body

STT	Tên	Kiểu	Bắt buộc	Lặp	Ghi chú
1.	<b>Data</b>		<b>x</b>		<b>Phần mô tả</b>
1.1	<b>Header</b>	String	<b>x</b>		
<i>Cấu trúc định dạng gói tin Header chung mục 1</i>					



<i>(Hành động của hàm EDIT)</i>					
1.2	<b>Body</b>	String	<b>x</b>		
1.2.1	<b>HoSoCBCCVC</b>				
1.2.1.1	SoCCCD	String	Bắt buộc		Số căn cước công dân
1.2.1.2	SoCMND		nhập SoCCCD		Số chứng minh nhân dân
	HoVaTen	String	hoặc SoCMND,		Họ và tên khai sinh của cá nhân trong hồ sơ
	NgaySinh	String	HoVaTen, NgaySinh		Ngày tháng năm sinh theo Định dạng: YYYYMMDD
1.2.1.3	<b>DaoTaoBoiDuong</b>				
1.2.1.3.1	<b>NghiepVuChuyenNganh</b>			x	
	TuNgay	Number	x		Tham gia Từ ngày, Định dạng YYYYMMDD
	DenNgay	Number			Tham gia Đến ngày, Định dạng YYYYMMDD
	CoSoDaoTao	String	Bắt buộc 1		Lấy mã từ danh mục Cơ sở đào tạo

			trong 2 trường	(truy vấn theo mã DM_COSODAO TAO)
	TenCoSoDaoTao	String		Lấy tên từ danh mục cơ sở đào tạo (truy vấn theo mã DM_COSODAO TAO)
	VanBangDuocCap	String	x	Thông tin Văn bằng, chứng chỉ được cấp
	<b>TapTinDinhKem</b>	<b>String</b>		<b>x</b> <b>Tệp tin đính kèm</b>
	MaTapTinDonVi	String		Mã tệp tin đính kèm của đơn vị đẩy lên
1.3	<b>Security</b>			
1.3.1	Signature	String		Chữ ký số

### Định dạng một bản ghi

```
{
  "Data": {
    "Header": {
      "SenderCode": "string",
      "ActionType": "string",
      "RequestId": "string",
      "TransactionType": "string",
      "TransactionName": "string",
```

```

"MessageVersion": "string",
"TransactionDate": "string",
"SenderName": "string",
"TransactionId": "string"
},
"Body": {
"HoSoCBCCVC": {
"SoCCCD": "stringstring",
"SoCMND": "stringstr",
"HoVaTen": "string",
"NgaySinh": "string",
"DaoTaoBoiDuong": {
"NghiepVuChuyenNganh": [
{
"TuNgay": "string",
"DenNgay": "string",
"CoSoDaoTao": "string",
"TenCoSoDaoTao": "string",
"VanBangDuocCap": "string",
"TapTinDinhKem": [
{
"MaMaTapTinDonVi": "string"
}
]
}
]
}
}
},
"Security": {
"Signature": "string"
}
}
}

```

#### 4.2.12 Dịch vụ M0012 - Nhóm Thông tin Quá trình đào tạo, bồi dưỡng tin học

<b>Request Url</b>	- <a href="https://api.ngsp.gov.vn/apiCSDCDC-CCVC/1.0/edit/servicem0012">https://api.ngsp.gov.vn/apiCSDCDC-CCVC/1.0/edit/servicem0012</a>
--------------------	---

<b>Request method</b>	- POST
<b>Request Header</b>	<ul style="list-style-type: none"> <li>- Content-Type: application/json</li> <li>- Authorization: Bearer {token} (token sinh ra từ API lấy thông tin token phía trên)</li> <li>- AuthHash: Basic Base64(consumer-key:consumer-secret)(cặp khóa consumer-key và consumer-secret do BNV cung cấp cho mỗi HTTT / LGSP)</li> </ul>
<b>Body</b>	- data-raw: (Thông tin chi tiết Body giới đây)

### Thông tin chi tiết Body

STT	Tên	Kiểu	Bắt buộc	Lặp	Ghi chú
1.	<b>Data</b>		<b>x</b>		<b>Phần mô tả</b>
1.1	<b>Header</b>	String	<b>x</b>		
<i>Cấu trúc định dạng gói tin Header chung mục 1</i> <i>(Hành động của hàm EDIT)</i>					
1.2	<b>Body</b>	String	<b>x</b>		
1.2.1	<b>HoSoCBCCVC</b>				
1.2.1.1	SoCCCD	String	Bắt buộc		Số căn cước công dân
1.2.1.2	SoCMND		nhập SoCCCD		Số chứng minh nhân dân
	HoVaTen	String	hoặc SoCMND,		Họ và tên khai sinh của cá nhân trong hồ sơ

	NgàySinh	String	HoVa Ten, NgàyS inh		Ngày tháng năm sinh theo Định dạng: YYYYMMDD
1.2.1.3	<b>DaoTaoBoiDuong</b>				
1.2.1.3.1	<b>TinHoc</b>			x	
	TuNgay	Number	x		Tham gia Từ ngày, Định dạng YYYYMMDD
	DenNgay	Number			Tham gia Đến ngày, Định dạng YYYYMMDD
	CoSoDaoTao	String	Bắt buộc 1		Lấy mã từ danh mục Cơ sở đào tạo (truy vấn theo mã DM_COSODAO TAO)
	TenCoSoDaoTao	String	trong 2 trường		Lấy tên từ danh mục cơ sở đào tạo (truy vấn theo mã DM_COSODAO TAO)
	VanBangDuocCap	String			Thông tin Văn bằng, chứng chỉ được cấp

	TrinhDoTinHoc	String	x		Thông tin Trình độ tin học, lấy từ danh mục DM_TRINH DOT INHOC
	<b>TapTinDinhKem</b>	<b>String</b>		<b>x</b>	<b>Tệp tin đính kèm</b>
	MaTapTinDonVi	String			Mã tệp tin đính kèm của đơn vị đẩy lên
1.3	<b>Security</b>				
1.3.1	Signature	String			Chữ ký số

### Định dạng một bản ghi

```
{
  "Data": {
    "Header": {
      "SenderCode": "string",
      "ActionType": "string",
      "RequestId": "string",
      "TransactionType": "string",
      "TransactionName": "string",
      "MessageVersion": "string",
      "TransactionDate": "string",
      "SenderName": "string",
      "TransactionId": "string"
    },
    "Body": {
      "HoSoCBCCVC": {
        "SoCCCD": "stringstring",
        "SoCMND": "stringstr",

```

```

"HoVaTen": "string",
"NgaySinh": "string",
"DaoTaoBoiDuong": {
  "TinHoc": [
    {
      "TuNgay": "string",
      "DenNgay": "string",
      "CoSoDaoTao": "string",
      "TenCoSoDaoTao": "string",
      "TrinhDoTinHoc": "string",
      "VanBangDuocCap": "string",
      "TapTinDinhKem": [
        {
          "MaMaTapTinDonVi": "string"
        }
      ]
    }
  ]
}
},
"Security": {
  "Signature": "string"
}
}
}

```

#### 4.2.13 Dịch vụ M0013 - Nhóm Thông tin Quá trình đào tạo, bồi dưỡng ngoại ngữ

<b>Request Url</b>	- <a href="https://api.ngsp.gov.vn/apiCSDCDC-CCVC/1.0/edit/servicem0013">https://api.ngsp.gov.vn/apiCSDCDC-CCVC/1.0/edit/servicem0013</a>
<b>Request method</b>	- POST
<b>Request Header</b>	<ul style="list-style-type: none"> <li>- Content-Type: application/json</li> <li>- Authorization: Bearer {token} (token sinh ra từ API lấy thông tin token phía trên)</li> <li>- AuthHash: Basic Base64(consumer-key:consumer-secret)(cặp khóa consumer-key và consumer-secret do BNV cung cấp cho mỗi HTTT / LGSP)</li> </ul>

<b>Body</b>	- data-row: (Thông tin chi tiết Body giới đây)
-------------	--

### Thông tin chi tiết Body

STT	Tên	Kiểu	Bắt buộc	Lặp	Ghi chú
1.	<b>Data</b>		<b>x</b>		<b>Phần mô tả</b>
1.1	<b>Header</b>	String	<b>x</b>		
	<i>Cấu trúc định dạng gói tin Header chung mục 1 (Hành động của hàm EDIT)</i>				
1.2	<b>Body</b>	String	<b>x</b>		
1.2.1	<b>HoSoCBCCVC</b>				
1.2.1.1	SoCCCD	String	Bắt buộc		Số căn cước công dân
1.2.1.2	SoCMND		nhập SoCCCD		Số chứng minh nhân dân
	HoVaTen	String	hoặc SoCMND,		Họ và tên khai sinh của cá nhân trong hồ sơ
	NgaySinh	String	HoVaTen, NgaySinh		Ngày tháng năm sinh theo Định dạng: YYYYMMDD
1.2.1.3	<b>DaoTaoBoiDuong</b>				



1.2.1.3.1	<b>NgoaiNgu</b>			x	
	TuNgay	Number	x		Tham gia Từ ngày, Định dạng YYYYMMDD
	DenNgay	Number			Tham gia Đến ngày, Định dạng YYYYMMDD
	NgoaiNgu	String	x		Lấy từ danh mục Chuyên ngành đào tạo (truy vấn theo mã DM_NGOAINGU)
	CoSoDaoTao	String	Bắt buộc 1		Lấy mã từ danh mục Cơ sở đào tạo (truy vấn theo mã DM_COSODAO TAO)
	TenCoSoDaoTao	String	trong 2 trường		Lấy tên từ danh mục cơ sở đào tạo (truy vấn theo mã DM_COSODAO TAO)
	VanBangDuocCap	String			Thông tin Văn bằng chứng chỉ

	TrinhDoNgoaiNgu	String	x	Lấy từ danh mục Trình độ ngoại ngữ (truy vấn theo mã DM_TRINH DON GOAINGU)
	DiemSo	String		Điểm số
	<b>TapTinDinhKem</b>	<b>String</b>	<b>x</b>	<b>Tệp tin đính kèm</b>
	MaTapTinDonVi	String		Mã tệp tin đính kèm của đơn vị đầy lên
1.3	<b>Security</b>			
1.3.1	Signature	String		Chữ ký số

### Định dạng một bản ghi

```
{
  "Data": {
    "Header": {
      "SenderCode": "string",
      "ActionType": "string",
      "RequestId": "string",
      "TransactionType": "string",
      "TransactionName": "string",
      "MessageVersion": "string",
      "TransactionDate": "string",
      "SenderName": "string",
      "TransactionId": "string"
    },
    "Body": {
```

```

"HoSoCBCCVC": {
  "SoCCCD": "stringstring",
  "SoCMND": "stringstr",
  "HoVaTen": "string",
  "NgaySinh": "string",
  "DaoTaoBoiDuong": {
    "NgoaiNgu": [
      {
        "TuNgay": "string",
        "DenNgay": "string",
        "CoSoDaoTao": "string",
        "TenCoSoDaoTao": "string",
        "NgoaiNgu": "string",
        "TrinhDoNgoaiNgu": "string",
        "VanBangDuocCap": "string",
        "DiemSo": "string",
        "TapTinDinhKem": [
          {
            "MaMaTapTinDonVi": "string"
          }
        ]
      }
    ]
  }
},
"Security": {
  "Signature": "string"
}
}
}

```

**4.2.14 Dịch vụ M0014 - Nhóm Thông tin về trình độ khác (học hàm, học vị, chức danh khoa học...)**

<b>Request Url</b>	- <a href="https://api.ngsp.gov.vn/apiCSDCDC-CCVC/1.0/edit/servicem0014">https://api.ngsp.gov.vn/apiCSDCDC-CCVC/1.0/edit/servicem0014</a>
<b>Request method</b>	- POST

<b>Request Header</b>	<ul style="list-style-type: none"> <li>- Content-Type: application/json</li> <li>- Authorization: Bearer {token} (token sinh ra từ API lấy thông tin token phía trên)</li> <li>- AuthHash: Basic Base64(consumer-key:consumer-secret)(cặp khóa consumer-key và consumer-secret do BNV cung cấp cho mỗi HTTT / LGSP)</li> </ul>
<b>Body</b>	<ul style="list-style-type: none"> <li>- data-raw: (Thông tin chi tiết Body giới đây)</li> </ul>

### Thông tin chi tiết Body

STT	Tên	Kiểu	Bắt buộc	Lặp	Ghi chú
1.	<b>Data</b>		<b>x</b>		<b>Phần mô tả</b>
1.1	<b>Header</b>	String	<b>x</b>		
<i>Cấu trúc định dạng gói tin Header chung mục 1</i> <i>(Hành động của hàm EDIT)</i>					
1.2	<b>Body</b>	String	<b>x</b>		
1.2.1	<b>HoSoCBCCVC</b>				
1.2.1.1	SoCCCD	String	Bắt buộc		Số căn cước công dân
1.2.1.2	SoCMND		nhập SoCCCD		Số chứng minh nhân dân
	HoVaTen	String	hoặc SoCMND,		Họ và tên khai sinh của cá nhân trong hồ sơ

	NgàySinh	String	HoVa Ten, NgàyS inh	Ngày tháng năm sinh theo Định dạng: YYYYMMDD
1.2.1.3	<b>ThongTinChung</b>			
1.2.1.3.1	ChucDanhKhoaHoc	String		Lấy từ danh mục Chức danh khoa học (truy vấn theo mã DM_CHUCDAN HKHOAHOC)
1.2.1.3.2	NamPhongChucDanh	Number	Bắt buộc nhập khi nhập chức danh	Năm phong chức danh, Định dạng YYYYMMDD
1.2.1.3.3	HocHam	String		Danh mục Học hàm (truy vấn theo mã DM_HOCHAM)
1.2.1.3.4	NamPhongHocHam	Number	Bắt buộc nhập khi nhập	Năm phong học hàm, Định dạng YYYYMMDD

			học hàm		
1.2.1.3.5	ChuyenNganhHocHam	String	Bắt buộc nhập khi nhập học hàm		Mã chuyên ngành học hàm (lấy từ danh mục DM_CHUYENN GANHDAOTAO )
1.3	<b>Security</b>				
1.3.1	Signature	String			Chữ ký số

### Định dạng một bản ghi

```
{
  "Data": {
    "Header": {
      "SenderCode": "string",
      "ActionType": "string",
      "RequestId": "string",
      "TransactionType": "string",
      "TransactionName": "string",
      "MessageVersion": "string",
      "TransactionDate": "string",
      "SenderName": "string",
      "TransactionId": "string"
    },
    "Body": {
      "HoSoCBCCVC": {
        "SoCCCD": "stringstring",
        "SoCMND": "stringstr",
        "HoVaTen": "string",
        "NgaySinh": "string",
        "ThongTinChung": {
          "ChucDanhKhoaHoc": "string",
```

```

    "NamPhongChucDanh": "string",
    "HocHam": "string",
    "NamPhongHocHam": "string",
    "ChuyenNganhHocHam": "string"
  }
}
},
"Security": {
  "Signature": "string"
}
}
}

```

#### 4.2.15 Dịch vụ M0015 - Nhóm Thông tin Quá trình công tác

<b>Request Url</b>	- <a href="https://api.ngsp.gov.vn/apiCSDCDC-CCVC/1.0/edit/servicem0015">https://api.ngsp.gov.vn/apiCSDCDC-CCVC/1.0/edit/servicem0015</a>
<b>Request method</b>	- POST
<b>Request Header</b>	<ul style="list-style-type: none"> <li>- Content-Type: application/json</li> <li>- Authorization: Bearer {token} (token sinh ra từ API lấy thông tin token phía trên)</li> <li>- AuthHash: Basic Base64(consumer-key:consumer-secret)(cặp khóa consumer-key và consumer-secret do BNV cung cấp cho mỗi HTTT / LGSP)</li> </ul>
<b>Body</b>	- data-raw: (Thông tin chi tiết Body giới đây)

#### Thông tin chi tiết Body

STT	Tên	Kiểu	Bắt buộc	Lặp	Ghi chú
1.	<b>Data</b>		<b>x</b>		<b>Phần mô tả</b>
1.1	<b>Header</b>	String	<b>x</b>		

<i>Cấu trúc định dạng gói tin Header chung mục 1</i> <i>(Hành động của hàm EDIT)</i>					
1.2	<b>Body</b>	String	<b>x</b>		
1.2.1	<b>HoSoCBCCVC</b>				
1.2.1.1	SoCCCD	String	Bắt buộc		Số căn cước công dân
1.2.1.2	SoCMND		nhập SoCCCD		Số chứng minh nhân dân
	HoVaTen	String	hoặc SoCMND,		Họ và tên khai sinh của cá nhân trong hồ sơ
	NgaySinh	String	HoVaTen, NgaySinh		Ngày tháng năm sinh theo Định dạng: YYYYMMDD
1.2.1.3	<b>QuaTrinhCongTac</b>		<b>x</b>		
	TuNgay	Number	<b>x</b>		Thời gian công tác từ ngày, Định dạng YYYYMMDD
	DenNgay	Number			Thời gian công tác đến ngày, Định dạng YYYYMMDD



DonViCongTac	String	Bắt buộc 1	Mã đơn vị công tác, lấy từ danh mục Đơn vị (truy vấn theo mã DM_DONVI)
TenDonViCongTac	String	trong 2 trường	Tên đơn vị công tác, lấy từ danh mục Đơn vị (truy vấn theo mã DM_DONVI)
NgachChucDanh	String	Bắt buộc 1	Lấy từ danh mục Chức danh (truy vấn theo mã DM_NGACHCH UCDANH)
TenChucDanh	String	trong 2 trường	Lấy từ danh mục Chức danh (truy vấn theo mã DM_NGACHCH UCDANH)
LoaiDonVi	Number	x	Lấy trong Danh mục loại đơn vị (truy vấn theo mã DM_LOAIDON VI_CONGTAC) Loại đơn vị = “ Tổ chức xã hội”

	LoaiQuyétDinh	String	x		Là Loại quyết định (Danh mục DM_LOAIQUYE TDINH_CONGT AC)
	<b>TapTinDinhKem</b>	<b>String</b>		<b>x</b>	<b>Tệp tin đính kèm</b>
	MaTapTinDonVi	String			Mã tệp tin đính kèm của đơn vị đẩy lên
1.3	<b>Security</b>				
1.3.1	Signature	String			Chữ ký số

### Định dạng một bản ghi

```
{
  "Data": {
    "Header": {
      "SenderCode": "string",
      "ActionType": "string",
      "RequestId": "string",
      "TransactionType": "string",
      "TransactionName": "string",
      "MessageVersion": "string",
      "TransactionDate": "string",
      "SenderName": "string",
      "TransactionId": "string"
    },
    "Body": {
      "HoSoCBCCVC": {
        "SoCCCD": "stringstring",
        "SoCMND": "stringstr",

```

```

"HoVaTen": "string",
"NgaySinh": "string",
"QuaTrinhCongTac": [
  {
    "TuNgay": "string",
    "DenNgay": "string",
    "LoaiDonVi": "string",
    "DonViCongTac": "string",
    "TenDonViCongTac": "string",
    "ChucDanh": "string",
    "TenChucDanh": "string",
    "LoaiQuyetDinh": "string",
    "TapTinDinhKem": [
      {
        "MaMaTapTinDonVi": "string"
      }
    ]
  }
]
},
"Security": {
  "Signature": "string"
}
}
}

```

#### 4.2.16 Dịch vụ M0016 - Nhóm Thông tin Quá trình tham gia các tổ chức xã hội

<b>Request Url</b>	- <a href="https://api.ngsp.gov.vn/apiCSDCDC-CCVC/1.0/edit/servicem0016">https://api.ngsp.gov.vn/apiCSDCDC-CCVC/1.0/edit/servicem0016</a>
<b>Request method</b>	- POST
<b>Request Header</b>	<ul style="list-style-type: none"> <li>- Content-Type: application/json</li> <li>- Authorization: Bearer {token} (token sinh ra từ API lấy thông tin token phía trên)</li> <li>- AuthHash: Basic Base64(consumer-key:consumer-secret)(cặp khóa consumer-key và consumer-secret do BNV cung cấp cho mỗi HTTT / LGSP)</li> </ul>

<b>Body</b>	- data-row: (Thông tin chi tiết Body giới đây)
-------------	--

### Thông tin chi tiết Body

STT	Tên	Kiểu	Bắt buộc	Lặp	Ghi chú
1.	<b>Data</b>		<b>x</b>		<b>Phần mô tả</b>
1.1	<b>Header</b>	String	<b>x</b>		
	<i>Cấu trúc định dạng gói tin Header chung mục 1 (Hành động của hàm EDIT)</i>				
1.2	<b>Body</b>	String	<b>x</b>		
1.2.1	<b>HoSoCBCCVC</b>				
1.2.1.1	SoCCCD	String	Bắt buộc		Số căn cước công dân
1.2.1.2	SoCMND		nhập SoCCCD		Số chứng minh nhân dân
	HoVaTen	String	hoặc SoCMND,		Họ và tên khai sinh của cá nhân trong hồ sơ
	NgaySinh	String	HoVaTen, NgaySinh		Ngày tháng năm sinh theo Định dạng: YYYYMMDD
1.2.1.3	<b>QuaTrinhCongTac</b>			<b>x</b>	

TuNgay	Number	x	Thời gian công tác từ ngày, Định dạng YYYYMMDD
DenNgay	Number		Thời gian công tác đến ngày, Định dạng YYYYMMDD
DonViCongTac	String	Bắt buộc 1	Mã đơn vị công tác, lấy từ danh mục Đơn vị (truy vấn theo mã DM_DONVI)
TenDonViCongTac	String	trong 2 trường	Tên đơn vị công tác, lấy từ danh mục Đơn vị (truy vấn theo mã DM_DONVI)
NgachChucDanh	String	Bắt buộc 1	Lấy từ danh mục Chức danh (truy vấn theo mã DM_NGACHCHUCDANH)
TenChucDanh	String	trong 2 trường	Lấy từ danh mục Chức danh (truy vấn theo mã

				DM_NGACHCH UCDANH)
	LoaiDonVi	Number	x	Lấy trong Danh mục loại đơn vị (truy vấn theo mã DM_LOAIDON VI_CONGTAC)
	LoaiQuyetDinh	String	x	Là Loại quyết định (Danh mục DM_LOAIQUYE TDINH_CONGT AC)
	<b>TapTinDinhKem</b>	<b>String</b>		<b>x</b> <b>Tệp tin đính kèm</b>
	MaTapTinDonVi	String		Mã tệp tin đính kèm của đơn vị đẩy lên
1.3	<b>Security</b>			
1.3.1	Signature	String		Chữ ký số

Định dạng một bản ghi

```
{
  "Data": {
    "Header": {
      "SenderCode": "string",
      "ActionType": "string",
      "RequestId": "string",
```

```

"TransactionType": "string",
"TransactionName": "string",
"MessageVersion": "string",
"TransactionDate": "string",
"SenderName": "string",
"TransactionId": "string"
},
"Body": {
  "HoSoCBCCVC": {
    "SoCCCD": "stringstring",
    "SoCMND": "stringstr",
    "HoVaTen": "string",
    "NgaySinh": "string",
    "QuaTrinhCongTac": [
      {
        "TuNgay": "string",
        "DenNgay": "string",
        "LoaiDonVi": "string",
        "DonViCongTac": "string",
        "TenDonViCongTac": "string",
        "ChucDanh": "string",
        "TenChucDanh": "string",
        "LoaiQuyetDinh": "string",
        "TapTinDinhKem": [
          {
            "MaMaTapTinDonVi": "string"
          }
        ]
      }
    ]
  }
},
"Security": {
  "Signature": "string"
}
}
}

```

#### 4.2.17 Dịch vụ M0017 - Nhóm Thông tin Đánh giá cán bộ

<b>Request Url</b>	- https://api.ngsp.gov.vn/apiCSDCDC-CCVC/1.0/edit/servicem0017
<b>Request method</b>	- POST
<b>Request Header</b>	- Content-Type: application/json - Authorization: Bearer {token} (token sinh ra từ API lấy thông tin token phía trên) - AuthHash: Basic Base64(consumer-key:consumer-secret)(cặp khóa consumer-key và consumer-secret do BNV cung cấp cho mỗi HTTT / LGSP)
<b>Body</b>	- data-raw: (Thông tin chi tiết Body giới đây)

#### Thông tin chi tiết Body

STT	Tên	Kiểu	Bắt buộc	Lặp	Ghi chú
1.	<b>Data</b>		<b>x</b>		<b>Phần mô tả</b>
1.1	<b>Header</b>	String	<b>x</b>		
	<i>Cấu trúc định dạng gói tin Header chung mục 1 (Hành động của hàm EDIT)</i>				
1.2	<b>Body</b>	String	<b>x</b>		
1.2.1	<b>HoSoCBCCVC</b>				
1.2.1.1	SoCCCD	String	Bắt buộc		Số căn cước công dân
1.2.1.2	SoCMND		nhập SoCC		Số chứng minh nhân dân



	HoVaTen	String	CD hoặc SoCM ND,		Họ và tên khai sinh của cá nhân trong hồ sơ
	NgaySinh	String	HoVa Ten, NgayS inh		Ngày tháng năm sinh theo Định dạng: YYYYMMDD
1.2.1.3	<b>DanhGiaXepLoai</b>			x	
	Nam	Number	x		Năm đánh giá xếp loại, định dạng YYYY
	KetQuaDanhGia	String	x		Thông tin kết quả đánh giá xếp loại (truy vấn danh mục theo mã DM_KETQUAD ANHGIA)
	<b>TapTinDinhKem</b>	<b>String</b>		<b>x</b>	<b>Tệp tin đính kèm</b>
	MaTapTinDonVi	String			Mã tệp tin đính kèm của đơn vị đầy lên
1.3	<b>Security</b>				
1.3.1	Signature	String			Chữ ký số

## Định dạng một bản ghi

```
{
  "Data": {
    "Header": {
      "SenderCode": "string",
      "ActionType": "string",
      "RequestId": "string",
      "TransactionType": "string",
      "TransactionName": "string",
      "MessageVersion": "string",
      "TransactionDate": "string",
      "SenderName": "string",
      "TransactionId": "string"
    },
    "Body": {
      "HoSoCBCCVC": {
        "SoCCCD": "stringstring",
        "SoCMND": "stringstr",
        "HoVaTen": "string",
        "NgaySinh": "string",
        "DanhGiaXepLoai": [
          {
            "KetQuaDanhGia": "string",
            "Nam": "string",
            "TapTinDinhKem": [
              {
                "MaMaTapTinDonVi": "string"
              }
            ]
          }
        ]
      }
    },
    "Security": {
      "Signature": "string"
    }
  }
}
```

4.2.18 Dịch vụ M0018 - Nhóm Thông tin Danh sách khen thưởng

<b>Request Url</b>	- https://api.ngsp.gov.vn/apiCSDCDC-CCVC/1.0/edit/servicem0018
<b>Request method</b>	- POST
<b>Request Header</b>	- Content-Type: application/json - Authorization: Bearer {token} (token sinh ra từ API lấy thông tin token phía trên) - AuthHash: Basic Base64(consumer-key:consumer-secret)(cấp khóa consumer-key và consumer-secret do BNV cung cấp cho mỗi HTTT / LGSP)
<b>Body</b>	- data-raw: (Thông tin chi tiết Body giới đây)

Thông tin chi tiết Body

STT	Tên	Kiểu	Bắt buộc	Lặp	Ghi chú
1.	<b>Data</b>		<b>x</b>		<b>Phần mô tả</b>
1.1	<b>Header</b>	String	<b>x</b>		
<i>Cấu trúc định dạng gói tin Header chung mục 1 (Hành động của hàm EDIT)</i>					
1.2	<b>Body</b>	String	<b>x</b>		
1.2.1	<b>HoSoCBCCVC</b>				
1.2.1.1	SoCCCD	String	Bắt buộc		Số căn cước công dân
1.2.1.2	SoCMND		nhập SoCC		Số chứng minh nhân dân

	HoVaTen	String	CD hoặc SoCM ND,		Họ và tên khai sinh của cá nhân trong hồ sơ
	NgaySinh	String	HoVa Ten, NgayS inh		Ngày tháng năm sinh theo Định dạng: YYYYMMDD
1.2.1.3	<b>KhenThuong</b>			x	
	NgayQuyếtDinh	Number			Ngày quyết định khen thưởng, Định dạng YYYYMMDD
	NamKhenThuong	Number	x		Ngày thực hiện khen thưởng, Định dạng YYYYMMDD
	SoQuyếtDinh	String			Số quyết định khen thưởng
	LoaiKhenThuong	String	x		Loại khen thưởng (truy vấn danh mục theo mã DM_LOAIKHEN THUONG_KYL UAT)
	HinhThucKhenThuong	String	x		Hình thức khen thưởng (truy vấn

					danh mục theo mã DM_HINHTHUC KHENTHUONG)
	DanhHieuKhenThuong	String	x		Danh hiệu khen thưởng (truy vấn danh mục theo mã DM_DANHHIE UKHENTHUONG)
	CapQuyetDinh	Number	x		Cấp khen thưởng (truy vấn danh mục theo mã DM_CAPKHEN THUONG_KYL UAT)
	<b>TapTinDinhKem</b>	<b>String</b>		<b>x</b>	<b>Tệp tin đính kèm</b>
	MaTapTinDonVi	String			Mã tệp tin đính kèm của đơn vị đẩy lên
1.3	<b>Security</b>				
1.3.1	Signature	String			Chữ ký số

Định dạng một bản ghi

```
{
  "Data": {
```

```

"Header": {
  "SenderCode": "string",
  "ActionType": "string",
  "RequestId": "string",
  "TransactionType": "string",
  "TransactionName": "string",
  "MessageVersion": "string",
  "TransactionDate": "string",
  "SenderName": "string",
  "TransactionId": "string"
},
"Body": {
  "HoSoCBCCVC": {
    "SoCCCD": "stringstring",
    "SoCMND": "stringstr",
    "HoVaTen": "string",
    "NgaySinh": "string",
    "KhenThuong": [
      {
        "NamKhenThuong": "string",
        "NgayQuyetDinh": "string",
        "HinhThucKhenThuong": "string",
        "DanhHieuKhenThuong": "string",
        "CapQuyetDinh": "string",
        "LoaiKhenThuong": "string",
        "SoQuyetDinh": "string",
        "TapTinDinhKem": [
          {
            "MaMaTapTinDonVi": "string"
          }
        ]
      }
    ]
  }
},
"Security": {
  "Signature": "string"
}
}
}

```

#### 4.2.19 Dịch vụ M0019 - Nhóm Thông tin Danh sách kỹ luật

<b>Request Url</b>	- https://api.ngsp.gov.vn/apiCSDCDC-CCVC/1.0/edit/servicem0019
<b>Request method</b>	- POST
<b>Request Header</b>	- Content-Type: application/json - Authorization: Bearer {token} (token sinh ra từ API lấy thông tin token phía trên) - AuthHash: Basic Base64(consumer-key:consumer-secret)(cặp khóa consumer-key và consumer-secret do BNV cung cấp cho mỗi HTTT / LGSP)
<b>Body</b>	- data-raw: (Thông tin chi tiết Body giới đây)

#### Thông tin chi tiết Body

STT	Tên	Kiểu	Bắt buộc	Lặp	Ghi chú
1.	<b>Data</b>		<b>x</b>		<b>Phần mô tả</b>
1.1	<b>Header</b>	String	<b>x</b>		
	<i>Cấu trúc định dạng gói tin Header chung mục 1 (Hành động của hàm EDIT)</i>				
1.2	<b>Body</b>	String	<b>x</b>		
1.2.1	<b>HoSoCBCCVC</b>				
1.2.1.1	SoCCCD	String	Bắt buộc		Số căn cước công dân
1.2.1.2	SoCMND		nhập SoCC		Số chứng minh nhân dân

	HoVaTen	String	CD hoặc SoCM ND,		Họ và tên khai sinh của cá nhân trong hồ sơ
	NgaySinh	String	HoVa Ten, NgayS inh		Ngày tháng năm sinh theo Định dạng: YYYYMMDD
1.2.1.3	<b>KyLuat</b>			x	
	TuNgay	Number	x		Ngày bắt đầu kỉ luật, Định dạng YYYYMMDD
	DenNgay	Number			Ngày cuối cùng chịu kỉ luật, Định dạng YYYYMMDD
	SoQuyetDinh	String	x		Số quyết định kỷ luật
	LoaiKyLuat	String	x		Lấy mã từ danh mục loại kỷ luật (truy vấn theo mã DM_LOAIKHEN THUONG_KYL UAT)
	HinhThucKyLuat	String	x		Lấy mã từ danh mục Hình thức kỷ luật (truy vấn theo



					mã DM_HINHTHUC KYLUAAT)
	HanhViViPhamHanhChinh	String	x		Lý do kỷ luật
	CapQuyếtDinh	Number	x		Thông tin cấp quyết định
	CoQuanQuyếtDinh	Number	x		Tên cơ quan quyết định
	<b>TapTinDinhKem</b>	<b>String</b>		<b>x</b>	<b>Tệp tin đính kèm</b>
	MaTapTinDonVi	String			Mã tệp tin đính kèm của đơn vị đầy lên
1.3	<b>Security</b>				
1.3.1	Signature	String			Chữ ký số

### Định dạng một bản ghi

```
{
  "Data": {
    "Header": {
      "SenderCode": "string",
      "ActionType": "string",
      "RequestId": "string",
      "TransactionType": "string",
      "TransactionName": "string",
      "MessageVersion": "string",
      "TransactionDate": "string",
      "SenderName": "string",
```

```

"TransactionId": "string"
},
"Body": {
  "HoSoCBCCVC": {
    "SoCCCD": "stringstring",
    "SoCMND": "stringstr",
    "HoVaTen": "string",
    "NgaySinh": "string",
    "KyLuot": [
      {
        "TuNgay": "string",
        "DenNgay": "string",
        "LoaiKyLuot": "string",
        "HinhThucKyLuot": "string",
        "CapQuyetDinh": "string",
        "SoQuyetDinh": "string",
        "CoQuanQuyetDinh": "string",
        "HanhViViPhamHanhChinh": "stringstringstr",
        "TapTinDinhKem": [
          {
            "MaMaTapTinDonVi": "string"
          }
        ]
      }
    ]
  }
},
"Security": {
  "Signature": "string"
}
}
}

```

#### 4.2.20 Dịch vụ M0020 - Nhóm Thông tin Đại biểu quốc hội

<b>Request Url</b>	- <a href="https://api.ngsp.gov.vn/apiCSDCDC-CCVC/1.0/edit/servicem0020">https://api.ngsp.gov.vn/apiCSDCDC-CCVC/1.0/edit/servicem0020</a>
<b>Request method</b>	- POST

<b>Request Header</b>	<ul style="list-style-type: none"> <li>- Content-Type: application/json</li> <li>- Authorization: Bearer {token} (token sinh ra từ API lấy thông tin token phía trên)</li> <li>- AuthHash: Basic Base64(consumer-key:consumer-secret)(cặp khóa consumer-key và consumer-secret do BNV cung cấp cho mỗi HTTT / LGSP)</li> </ul>
<b>Body</b>	<ul style="list-style-type: none"> <li>- data-raw: (Thông tin chi tiết Body giới đây)</li> </ul>

### Thông tin chi tiết Body

STT	Tên	Kiểu	Bắt buộc	Lặp	Ghi chú
1.	<b>Data</b>		<b>x</b>		<b>Phần mô tả</b>
1.1	<b>Header</b>	String	<b>x</b>		
<i>Cấu trúc định dạng gói tin Header chung mục 1 (Hành động của hàm EDIT)</i>					
1.2	<b>Body</b>	String	<b>x</b>		
1.2.1	<b>HoSoCBCCVC</b>				
1.2.1.1	SoCCCD	String	Bắt buộc		Số căn cước công dân
1.2.1.2	SoCMND		nhập SoCCCD		Số chứng minh nhân dân
	HoVaTen	String	hoặc SoCMND,		Họ và tên khai sinh của cá nhân trong hồ sơ

	NgàySinh	String	HoVa Ten, NgàyS inh	Ngày tháng năm sinh theo Định dạng: YYYYMMDD
1.2.1.3	<b>ThongTinChung</b>			
1.2.1.3.1	DaiBieuQuocHoi	Number		Đại biểu quốc hội. Giá trị 1,2,...
1.3	<b>Security</b>			
1.3.1	Signature	String		Chữ ký số

### Định dạng một bản ghi

```
{
  "Data": {
    "Header": {
      "SenderCode": "string",
      "ActionType": "string",
      "RequestId": "string",
      "TransactionType": "string",
      "TransactionName": "string",
      "MessageVersion": "string",
      "TransactionDate": "string",
      "SenderName": "string",
      "TransactionId": "string"
    },
    "Body": {
      "HoSoCBCCVC": {
        "SoCCCD": "stringstring",
        "SoCMND": "stringstr",
        "HoVaTen": "string",
        "NgàySinh": "string",
        "ThongTinChung": {
```

```

    "DaiBieuQuocHoi": "string"
  }
}
},
"Security": {
  "Signature": "string"
}
}
}

```

#### 4.2.21 Dịch vụ M0021 - Nhóm Thông tin Đại biểu hội đồng nhân dân

<b>Request Url</b>	- https://api.ngsp.gov.vn/apiCSDCDC-CCVC/1.0/edit/servicem0021
<b>Request method</b>	- POST
<b>Request Header</b>	<ul style="list-style-type: none"> <li>- Content-Type: application/json</li> <li>- Authorization: Bearer {token} (token sinh ra từ API lấy thông tin token phía trên)</li> <li>- AuthHash: Basic Base64(consumer-key:consumer-secret)(cấp khóa consumer-key và consumer-secret do BNV cung cấp cho mỗi HTTT / LGSP)</li> </ul>
<b>Body</b>	- data-raw: (Thông tin chi tiết Body giới đây)

#### Thông tin chi tiết Body

STT	Tên	Kiểu	Bắt buộc	Lặp	Ghi chú
1.	<b>Data</b>		<b>x</b>		<b>Phần mô tả</b>
1.1	<b>Header</b>	String	<b>x</b>		
	<i>Cấu trúc định dạng gói tin Header chung mục 1</i> <i>(Hành động của hàm EDIT)</i>				

1.2	<b>Body</b>	String	<b>x</b>		
1.2.1	<b>HoSoCBCCVC</b>				
1.2.1.1	SoCCCD	String	Bắt buộc nhập SoCCCD hoặc SoCMND, HoVaTen, NgaySinh		Số căn cước công dân
1.2.1.2	SoCMND				Số chứng minh nhân dân
	HoVaTen	String			Họ và tên khai sinh của cá nhân trong hồ sơ
	NgaySinh	String		Ngày tháng năm sinh theo Định dạng: YYYYMMDD	
1.2.1.3	<b>ThongTinChung</b>				
1.2.1.3.1	DaiBieuHoiDongNhanDan	Number			Đại biểu hội đồng nhân dân (truy vấn danh mục theo mã DM_DAIBIEUH DND)
1.3	<b>Security</b>				
1.3.1	Signature	String			Chữ ký số

Định dạng một bản ghi

```
{
  "Data": {
```

```

"Header": {
  "SenderCode": "string",
  "ActionType": "string",
  "RequestId": "string",
  "TransactionType": "string",
  "TransactionName": "string",
  "MessageVersion": "string",
  "TransactionDate": "string",
  "SenderName": "string",
  "TransactionId": "string"
},
"Body": {
  "HoSoCBCCVC": {
    "SoCCCD": "stringstring",
    "SoCMND": "stringstr",
    "HoVaTen": "string",
    "NgaySinh": "string",
    "ThongTinChung": {
      "DaiBieuHoiDongNhanDan": "string"
    }
  }
},
"Security": {
  "Signature": "string"
}
}
}

```

#### 4.2.22 Dịch vụ M0022 - Nhóm Thông tin Bảng thông tin kiểm nhiệm

<b>Request Url</b>	- <a href="https://api.ngsp.gov.vn/apiCSDCDC-CCVC/1.0/edit/servicem0022">https://api.ngsp.gov.vn/apiCSDCDC-CCVC/1.0/edit/servicem0022</a>
<b>Request method</b>	- POST
<b>Request Header</b>	<ul style="list-style-type: none"> <li>- Content-Type: application/json</li> <li>- Authorization: Bearer {token} (token sinh ra từ API lấy thông tin token phía trên)</li> <li>- AuthHash: Basic Base64(consumer-key:consumer-secret)(cặp khóa consumer-key và consumer-secret do BNV cung cấp cho mỗi HTTP / LGSP)</li> </ul>

<b>Body</b>	- data-row: (Thông tin chi tiết Body giới đây)
-------------	--

### Thông tin chi tiết Body

STT	Tên	Kiểu	Bắt buộc	Lặp	Ghi chú
1.	<b>Data</b>		<b>x</b>		<b>Phần mô tả</b>
1.1	<b>Header</b>	String	<b>x</b>		
	<i>Cấu trúc định dạng gói tin Header chung mục 1 (Hành động của hàm EDIT)</i>				
1.2	<b>Body</b>	String	<b>x</b>		
1.2.1	<b>HoSoCBCCVC</b>				
1.2.1.1	SoCCCD	String	Bắt buộc		Số căn cước công dân
1.2.1.2	SoCMND		nhập SoCCCD		Số chứng minh nhân dân
	HoVaTen	String	hoặc SoCMND,		Họ và tên khai sinh của cá nhân trong hồ sơ
	NgaySinh	String	HoVaTen, NgaySinh		Ngày tháng năm sinh theo Định dạng: YYYYMMDD
1.2.1.3	<b>QuaTrinhCongTac</b>			<b>x</b>	



TuNgay	Number	x	Thời gian công tác từ ngày, Định dạng YYYYMMDD
DenNgay	Number		Thời gian công tác đến ngày, Định dạng YYYYMMDD
DonViCongTac	String	Bắt buộc 1	Mã đơn vị công tác, lấy từ danh mục Đơn vị (truy vấn theo mã DM_DONVI)
TenDonViCongTac	String	trong 2 trường	Tên đơn vị công tác, lấy từ danh mục Đơn vị (truy vấn theo mã DM_DONVI)
NgachChucDanh	String	Bắt buộc 1	Lấy từ danh mục Chức danh (truy vấn theo mã DM_NGACHCHUCDANH)
TenChucDanh	String	trong 2 trường	Lấy từ danh mục Chức danh (truy vấn theo mã

					DM_NGACHCH UCDANH)
	LoaiDonVi	Number	x		Lấy trong Danh mục loại đơn vị (truy vấn theo mã DM_LOAIDON VI_CONGTAC)
	LoaiQuyétDinh	String	x		Là Loại quyết định (Danh mục DM_LOAIQUYE TDINH_CONGT AC)
	<b>TapTinDinhKem</b>	<b>String</b>		<b>x</b>	<b>Tệp tin đính kèm</b>
	MaTapTinDonVi	String			Mã tệp tin đính kèm của đơn vị đẩy lên
1.3	<b>Security</b>				
1.3.1	Signature	String			Chữ ký số

Định dạng một bản ghi

```
{
  "Data": {
    "Header": {
      "SenderCode": "string",
      "ActionType": "string",
      "RequestId": "string",
```

```

"TransactionType": "string",
"TransactionName": "string",
"MessageVersion": "string",
"TransactionDate": "string",
"SenderName": "string",
"TransactionId": "string"
},
"Body": {
  "HoSoCBCCVC": {
    "SoCCCD": "stringstring",
    "SoCMND": "stringstr",
    "HoVaTen": "string",
    "NgaySinh": "string",
    "QuaTrinhCongTac": [
      {
        "TuNgay": "string",
        "DenNgay": "string",
        "LoaiDonVi": "string",
        "DonViCongTac": "string",
        "TenDonViCongTac": "string",
        "ChucDanh": "string",
        "TenChucDanh": "string",
        "LoaiQuyetDinh": "string",
        "TapTinDinhKem": [
          {
            "MaMaTapTinDonVi": "string"
          }
        ]
      }
    ]
  }
},
"Security": {
  "Signature": "string"
}
}
}

```

#### 4.2.23 Dịch vụ M0023 - Nhóm Thông tin Bảng thông tin bổ nhiệm

<b>Request Url</b>	- https://api.ngsp.gov.vn/apiCSDCDC-CCVC/1.0/edit/servicem0023
<b>Request method</b>	- POST
<b>Request Header</b>	- Content-Type: application/json - Authorization: Bearer {token} (token sinh ra từ API lấy thông tin token phía trên) - AuthHash: Basic Base64(consumer-key:consumer-secret)(cấp khóa consumer-key và consumer-secret do BNV cung cấp cho mỗi HTTT / LGSP)
<b>Body</b>	- data-raw: (Thông tin chi tiết Body giới đây)

#### Thông tin chi tiết Body

STT	Tên	Kiểu	Bắt buộc	Lặp	Ghi chú
1.	<b>Data</b>		<b>x</b>		<b>Phần mô tả</b>
1.1	<b>Header</b>	String	<b>x</b>		
<i>Cấu trúc định dạng gói tin Header chung mục 1 (Hành động của hàm EDIT)</i>					
1.2	<b>Body</b>	String	<b>x</b>		
1.2.1	<b>HoSoCBCCVC</b>				
1.2.1.1	SoCCCD	String	Bắt buộc		Số căn cước công dân
1.2.1.2	SoCMND		nhập SoCC		Số chứng minh nhân dân

	HoVaTen	String	CD hoặc SoCM ND,		Họ và tên khai sinh của cá nhân trong hồ sơ
	NgaySinh	String	HoVa Ten, NgayS inh		Ngày tháng năm sinh theo Định dạng: YYYYMMDD
1.2.1.3	<b>QuaTrinhCongTac</b>			<b>x</b>	
	TuNgay	Number	x		Thời gian công tác từ ngày, Định dạng YYYYMMDD
	DenNgay	Number			Thời gian công tác đến ngày, Định dạng YYYYMMDD
	DonViCongTac	String	Bắt buộc 1		Mã đơn vị công tác, lấy từ danh mục Đơn vị (truy vấn theo mã DM_DONVI)
	TenDonViCongTac	String	trong 2 trường		Tên đơn vị công tác, lấy từ danh mục Đơn vị (truy vấn theo mã DM_DONVI)

	NgachChucDanh	String	Bắt buộc 1 trong 2 trường	Lấy từ danh mục Chức danh (truy vấn theo mã DM_NGACHCHUCDANH)
	TenChucDanh	String		Lấy từ danh mục Chức danh (truy vấn theo mã DM_NGACHCHUCDANH)
	LoaiDonVi	Number	x	Lấy trong Danh mục loại đơn vị (truy vấn theo mã DM_LOAIDONVI_CONGTAC)
	LoaiQuyetDinh	String	x	Là Loại quyết định (Danh mục DM_LOAIQUYETDINH_CONGTAC)
	<b>TapTinDinhKem</b>	<b>String</b>		<b>Tệp tin đính kèm</b>
	MaTapTinDonVi	String		Mã tệp tin đính kèm của đơn vị đẩy lên
1.3	<b>Security</b>			

1.3.1	Signature	String		Chữ ký số
-------	-----------	--------	--	-----------

### Định dạng một bản ghi

```
{
  "Data": {
    "Header": {
      "SenderCode": "string",
      "ActionType": "string",
      "RequestId": "string",
      "TransactionType": "string",
      "TransactionName": "string",
      "MessageVersion": "string",
      "TransactionDate": "string",
      "SenderName": "string",
      "TransactionId": "string"
    },
    "Body": {
      "HoSoCBCCVC": {
        "SoCCCD": "stringstring",
        "SoCMND": "stringstr",
        "HoVaTen": "string",
        "NgaySinh": "string",
        "QuaTrinhCongTac": [
          {
            "TuNgay": "string",
            "DenNgay": "string",
            "LoaiDonVi": "string",
            "DonViCongTac": "string",
            "TenDonViCongTac": "string",
            "ChucDanh": "string",
            "TenChucDanh": "string",
            "LoaiQuyetDinh": "string",
            "TapTinDinhKem": [
              {
                "MaMaTapTinDonVi": "string"
              }
            ]
          }
        ]
      }
    }
  }
}
```

```

}
},
"Security": {
  "Signature": "string"
}
}
}
}

```

#### 4.2.24 Dịch vụ M0024 - Nhóm Thông tin về việc bị bắt, bỏ tù

<b>Request Url</b>	- https://api.ngsp.gov.vn/apiCSDCDC-CCVC/1.0/edit/servicem0024
<b>Request method</b>	- POST
<b>Request Header</b>	<ul style="list-style-type: none"> <li>- Content-Type: application/json</li> <li>- Authorization: Bearer {token} (token sinh ra từ API lấy thông tin token phía trên)</li> <li>- AuthHash: Basic Base64(consumer-key:consumer-secret)(cặp khóa consumer-key và consumer-secret do BNV cung cấp cho mỗi HTTP / LGSP)</li> </ul>
<b>Body</b>	- data-raw: (Thông tin chi tiết Body giới đây)

#### Thông tin chi tiết Body

STT	Tên	Kiểu	Bắt buộc	Lặp	Ghi chú
1.	<b>Data</b>		<b>x</b>		<b>Phần mô tả</b>
1.1	<b>Header</b>	String	<b>x</b>		
<i>Cấu trúc định dạng gói tin Header chung mục 1 (Hành động của hàm EDIT)</i>					
1.2	<b>Body</b>	String	<b>x</b>		



1.2.1	<b>HoSoCBCCVC</b>				
1.2.1.1	SoCCCD	String	Bắt buộc nhập SoCCCD hoặc SoCMND, HoVaTen, NgaySinh		Số căn cước công dân
1.2.1.2	SoCMND				Số chứng minh nhân dân
	HoVaTen	String			Họ và tên khai sinh của cá nhân trong hồ sơ
	NgaySinh	String		Ngày tháng năm sinh theo Định dạng: YYYYMMDD	
1.2.1.3	<b>ThongTinChung</b>				
1.2.1.3.1	BiBatTuDay	String			Khai rõ: bị bắt, bị tù (từ ngày tháng năm nào đến ngày tháng năm nào, ở đâu?), đã khai báo cho ai, những vấn đề gì?
1.3	<b>Security</b>				
1.3.1	Signature	String			Chữ ký số

Định dạng một bản ghi

{

```

"Data": {
  "Header": {
    "SenderCode": "string",
    "ActionType": "string",
    "RequestId": "string",
    "TransactionType": "string",
    "TransactionName": "string",
    "MessageVersion": "string",
    "TransactionDate": "string",
    "SenderName": "string",
    "TransactionId": "string"
  },
  "Body": {
    "HoSoCBCCVC": {
      "SoCCCD": "stringstring",
      "SoCMND": "stringstr",
      "HoVaTen": "string",
      "NgaySinh": "string",
      "ThongTinChung": {
        "BiBatTuDay": "string"
      }
    }
  },
  "Security": {
    "Signature": "string"
  }
}

```

#### 4.2.25 Dịch vụ M0025 - Nhóm Thông tin về làm việc cho chế độ cũ

<b>Request Url</b>	- <a href="https://api.ngsp.gov.vn/apiCSDCDC-CCVC/1.0/edit/servicem0025">https://api.ngsp.gov.vn/apiCSDCDC-CCVC/1.0/edit/servicem0025</a>
<b>Request method</b>	- POST
<b>Request Header</b>	- Content-Type: application/json - Authorization: Bearer {token} (token sinh ra từ API lấy thông tin token phía trên)

	- AuthHash: Basic Base64(consumer-key:consumer-secret)(cặp khóa consumer-key và consumer-secret do BNV cung cấp cho mỗi HTTP / LGSP)
<b>Body</b>	- data-raw: (Thông tin chi tiết Body giới đây)

### Thông tin chi tiết Body

STT	Tên	Kiểu	Bắt buộc	Lặp	Ghi chú
1.	<b>Data</b>		<b>x</b>		<b>Phần mô tả</b>
1.1	<b>Header</b>	String	<b>x</b>		
	<i>Cấu trúc định dạng gói tin Header chung mục 1 (Hành động của hàm EDIT)</i>				
1.2	<b>Body</b>	String	<b>x</b>		
1.2.1	<b>HoSoCBCCVC</b>				
1.2.1.1	SoCCCD	String	Bắt buộc nhập		Số căn cước công dân
1.2.1.2	SoCMND		SoCCCD hoặc		Số chứng minh nhân dân
	HoVaTen	String	SoCMND, HoVaTen,		Họ và tên khai sinh của cá nhân trong hồ sơ
	NgaySinh	String	NgaySinh		Ngày tháng năm sinh theo Định

					dạng: YYYYMMDD
1.2.1.3	<b>ThôngTinChung</b>				
1.2.1.3.1	<b>LichSuBanThan</b>				
1.3	<b>CheDoCu</b>			x	
	TuNgay	Number	x		Ở chế độ cũ từ ngày - Định dạng YYYYMMDD
	DenNgay	Number	x		Ở chế độ cũ đến ngày - Định dạng YYYYMMDD
	ChiTiet	String	x		Chi tiết thông tin ở chế độ cũ (Chức danh, vị trí, chức vụ, địa điểm làm việc,...)
1.3	<b>Security</b>				
1.3.1	Signature	String			Chữ ký số

### Định dạng một bản ghi

```
{
  "Data": {
    "Header": {
      "SenderCode": "string",
      "ActionType": "string",
      "RequestId": "string",
      "TransactionType": "string",
```

```

"TransactionName": "string",
"MessageVersion": "string",
"TransactionDate": "string",
"SenderName": "string",
"TransactionId": "string"
},
"Body": {
  "HoSoCBCCVC": {
    "SoCCCD": "stringstring",
    "SoCMND": "stringstr",
    "HoVaTen": "string",
    "NgaySinh": "string",
    "ThongTinChung": {
      "LichSuBanThan": {
        "CheDoCu": [
          {
            "TuNgay": "string",
            "DenNgay": "string",
            "ChiTiet": "string"
          }
        ]
      }
    }
  },
  "Security": {
    "Signature": "string"
  }
}
}

```

**4.2.26 Dịch vụ M0026 - Nhóm Thông tin về việc tham gia, có quan hệ với tổ chức nước ngoài**

<b>Request Url</b>	- <a href="https://api.ngsp.gov.vn/apiCSDCDC-CCVC/1.0/edit/servicem0026">https://api.ngsp.gov.vn/apiCSDCDC-CCVC/1.0/edit/servicem0026</a>
<b>Request method</b>	- POST

<b>Request Header</b>	<ul style="list-style-type: none"> <li>- Content-Type: application/json</li> <li>- Authorization: Bearer {token} (token sinh ra từ API lấy thông tin token phía trên)</li> <li>- AuthHash: Basic Base64(consumer-key:consumer-secret)(cặp khóa consumer-key và consumer-secret do BNV cung cấp cho mỗi HTTT / LGSP)</li> </ul>
<b>Body</b>	<ul style="list-style-type: none"> <li>- data-raw: (Thông tin chi tiết Body giới đây)</li> </ul>

### Thông tin chi tiết Body

STT	Tên	Kiểu	Bắt buộc	Lặp	Ghi chú
1.	<b>Data</b>		<b>x</b>		<b>Phần mô tả</b>
1.1	<b>Header</b>	String	<b>x</b>		
<i>Cấu trúc định dạng gói tin Header chung mục 1</i> <i>(Hành động của hàm EDIT)</i>					
1.2	<b>Body</b>	String	<b>x</b>		
1.2.1	<b>HoSoCBCCVC</b>				
1.2.1.1	SoCCCD	String	Bắt buộc		Số căn cước công dân
1.2.1.2	SoCMND		nhập SoCCCD		Số chứng minh nhân dân
	HoVaTen	String	hoặc SoCMND,		Họ và tên khai sinh của cá nhân trong hồ sơ

	NgàySinh	String	HoVa Ten, NgàyS inh		Ngày tháng năm sinh theo Định dạng: YYYYMMDD
1.2.1.3	<b>ThongTinChung</b>				
1.2.1.3.1	<b>LichSuBanThan</b>				
	<b>ThamGiaToChucNuocNgo ai</b>			<b>x</b>	
	TuNgay	Number	x		Ở tổ chức nước ngoài từ ngày - Định dạng YYYYMMDD
	DenNgay	Number	x		Ở tổ chức nước ngoài đến ngày - Định dạng YYYYMMDD
	ChiTiet	String	x		Chi tiết thông tin tham gia tổ chức nước ngoài
1.3	<b>Security</b>				
1.3.1	Signature	String			Chữ ký số

Định dạng một bản ghi

```
{
  "Data": {
    "Header": {
```

```

"SenderCode": "string",
"ActionType": "string",
"RequestId": "string",
"TransactionType": "string",
"TransactionName": "string",
"MessageVersion": "string",
"TransactionDate": "string",
"SenderName": "string",
"TransactionId": "string"
},
"Body": {
  "HoSoCBCCVC": {
    "SoCCCD": "stringstring",
    "SoCMND": "stringstr",
    "HoVaTen": "string",
    "NgaySinh": "string",
    "ThongTinChung": {
      "LichSuBanThan": {
        "ThamGiaToChucNuocNgoai": [
          {
            "TuNgay": "string",
            "DenNgay": "string",
            "ChiTiet": "string"
          }
        ]
      }
    }
  },
  "Security": {
    "Signature": "string"
  }
}
}

```

#### 4.2.27 Dịch vụ M0027 - Nhóm Thông tin về thân nhân ở nước ngoài

<b>Request Url</b>	- <a href="https://api.ngsp.gov.vn/apiCSDCDC-CCVC/1.0/edit/servicem0027">https://api.ngsp.gov.vn/apiCSDCDC-CCVC/1.0/edit/servicem0027</a>
--------------------	---



<b>Request method</b>	- POST
<b>Request Header</b>	<ul style="list-style-type: none"> <li>- Content-Type: application/json</li> <li>- Authorization: Bearer {token} (token sinh ra từ API lấy thông tin token phía trên)</li> <li>- AuthHash: Basic Base64(consumer-key:consumer-secret)(cặp khóa consumer-key và consumer-secret do BNV cung cấp cho mỗi HTTT / LGSP)</li> </ul>
<b>Body</b>	- data-raw: (Thông tin chi tiết Body giới đây)

### Thông tin chi tiết Body

STT	Tên	Kiểu	Bắt buộc	Lặp	Ghi chú
1.	<b>Data</b>		<b>x</b>		<b>Phần mô tả</b>
1.1	<b>Header</b>	String	<b>x</b>		
	<i>Cấu trúc định dạng gói tin Header chung mục 1 (Hành động của hàm EDIT)</i>				
1.2	<b>Body</b>	String	<b>x</b>		
1.2.1	<b>HoSoCBCCVC</b>				
1.2.1.1	SoCCCD	String	Bắt buộc		Số căn cước công dân
1.2.1.2	SoCMND		nhập SoCCCD		Số chứng minh nhân dân
	HoVaTen	String	hoặc SoCMND,		Họ và tên khai sinh của cá nhân trong hồ sơ

	NgàySinh	String	HoVa Ten, NgàyS inh	Ngày tháng năm sinh theo Định dạng: YYYYMMDD
1.2.1.3	<b>ThongTinChung</b>			
1.2.1.3.1	ThanNhanNuocNgoai	String		Thân nhân ở nước ngoài (Cha, Mẹ, Vợ, Chồng, con, anh chị em ruột)
1.3	<b>Security</b>			
1.3.1	Signature	String		Chữ ký số

### Định dạng một bản ghi

```
{
  "Data": {
    "Header": {
      "SenderCode": "string",
      "ActionType": "string",
      "RequestId": "string",
      "TransactionType": "string",
      "TransactionName": "string",
      "MessageVersion": "string",
      "TransactionDate": "string",
      "SenderName": "string",
      "TransactionId": "string"
    },
    "Body": {
      "HoSoCBCCVC": {
        "SoCCCD": "stringstring",
        "SoCMND": "stringstr",
        "HoVaTen": "string",
        "NgàySinh": "string",

```

```

"ThôngTinChung": {
  "ThanNhanNuocNgoai": "string"
}
},
"Security": {
  "Signature": "string"
}
}
}

```

#### 4.2.28 Dịch vụ M0028 - Nhóm Thông tin Quan hệ gia đình bên vợ, chồng

<b>Request Url</b>	- https://api.ngsp.gov.vn/apiCSDCDC-CCVC/1.0/edit/servicem0028
<b>Request method</b>	- POST
<b>Request Header</b>	<ul style="list-style-type: none"> <li>- Content-Type: application/json</li> <li>- Authorization: Bearer {token} (token sinh ra từ API lấy thông tin token phía trên)</li> <li>- AuthHash: Basic Base64(consumer-key:consumer-secret)(cặp khóa consumer-key và consumer-secret do BNV cung cấp cho mỗi HTTT / LGSP)</li> </ul>
<b>Body</b>	- data-raw: (Thông tin chi tiết Body giới đây)

#### Thông tin chi tiết Body

STT	Tên	Kiểu	Bắt buộc	Lặp	Ghi chú
1.	<b>Data</b>		<b>x</b>		<b>Phần mô tả</b>
1.1	<b>Header</b>	String	<b>x</b>		
<i>Cấu trúc định dạng gói tin Header chung mục 1</i>					

<i>(Hành động của hàm EDIT)</i>					
1.2	<b>Body</b>	String	x		
1.2.1	<b>HoSoCBCCVC</b>				
1.2.1.1	SoCCCD	String	Bắt buộc		Số căn cước công dân
1.2.1.2	SoCMND		nhập SoCCCD		Số chứng minh nhân dân
	HoVaTen	String	hoặc SoCMND,		Họ và tên khai sinh của cá nhân trong hồ sơ
	NgaySinh	String	HoVaTen, NgaySinh		Ngày tháng năm sinh theo Định dạng: YYYYMMDD
1.2.1.3	<b>QuanHeGiaDinh</b>				
1.2.1.3.1	<b>BenVoHoacChong</b>	<b>String</b>		x	
	MoiQuanHe	String	x		Lấy từ danh mục hình thức mối quan hệ (truy vấn theo mã DM_MOIQUANHE)
	HoVaTen	String	x		Họ và tên
	NamSinh	Number	x		Năm sinh

	ChiTiet	String			Chi tiết thông tin về Nghề nghiệp nơi ở, quê quán,....
1.3	<b>Security</b>				
1.3.1	Signature	String			Chữ ký số

### Định dạng một bản ghi

```
{
  "Data": {
    "Header": {
      "SenderCode": "string",
      "ActionType": "string",
      "RequestId": "string",
      "TransactionType": "string",
      "TransactionName": "string",
      "MessageVersion": "string",
      "TransactionDate": "string",
      "SenderName": "string",
      "TransactionId": "string"
    },
    "Body": {
      "HoSoCBCCVC": {
        "SoCCCD": "stringstring",
        "SoCMND": "stringstr",
        "HoVaTen": "string",
        "NgaySinh": "string",
        "QuanHeGiaDinh": {
          "BenVoHoacChong": [
            {
              "NamSinh": "string",
              "MoiQuanHe": "string",
              "HoVaTen": "string",
              "ChiTiet": "string"
            }
          ]
        }
      }
    }
  }
}
```

```

    }
  }
},
"Security": {
  "Signature": "string"
}
}
}

```

#### 4.2.29 Dịch vụ M0029 - Nhóm Thông tin Quan hệ gia đình bên bản thân

<b>Request Url</b>	- https://api.ngsp.gov.vn/apiCSDCDC-CCVC/1.0/edit/servicem0029
<b>Request method</b>	- POST
<b>Request Header</b>	<ul style="list-style-type: none"> <li>- Content-Type: application/json</li> <li>- Authorization: Bearer {token} (token sinh ra từ API lấy thông tin token phía trên)</li> <li>- AuthHash: Basic Base64(consumer-key:consumer-secret)(cặp khóa consumer-key và consumer-secret do BNV cung cấp cho mỗi HTTT / LGSP)</li> </ul>
<b>Body</b>	- data-raw: (Thông tin chi tiết Body giới đây)

#### Thông tin chi tiết Body

STT	Tên	Kiểu	Bắt buộc	Lặp	Ghi chú
1.	<b>Data</b>		<b>x</b>		<b>Phần mô tả</b>
1.1	<b>Header</b>	String	<b>x</b>		
	<i>Cấu trúc định dạng gói tin Header chung mục 1</i> <i>(Hành động của hàm EDIT)</i>				

1.2	<b>Body</b>	String	x		
1.2.1	<b>HoSoCBCCVC</b>				
1.2.1.1	SoCCCD	String	Bắt buộc		Số căn cước công dân
1.2.1.2	SoCMND		nhập		Số chứng minh nhân dân
	HoVaTen	String	SoCCCD hoặc		Họ và tên khai sinh của cá nhân trong hồ sơ
	NgaySinh	String	SoCMND, HoVaTen, NgaySinh		Ngày tháng năm sinh theo Định dạng: YYYYMMDD
1.2.1.3	<b>QuanHeGiaDinh</b>				
1.2.1.3.1	<b>BanThan</b>	String		x	
	MoiQuanHe	String	x		Lấy từ danh mục hình thức mối quan hệ (truy vấn theo mã DM_MOIQUANHE)
	HoVaTen	String	x		Họ và tên
	NamSinh	Number	x		Năm sinh

	NgheNghiepNoiO	String			Chi tiết thông tin về Nghề nghiệp nơi ở, quê quán,....
1.3	<b>Security</b>				
1.3.1	Signature	String			Chữ ký số

### Định dạng một bản ghi

```
{
  "Data": {
    "Header": {
      "SenderCode": "string",
      "ActionType": "string",
      "RequestId": "string",
      "TransactionType": "string",
      "TransactionName": "string",
      "MessageVersion": "string",
      "TransactionDate": "string",
      "SenderName": "string",
      "TransactionId": "string"
    },
    "Body": {
      "HoSoCBCCVC": {
        "SoCCCD": "stringstring",
        "SoCMND": "stringstr",
        "HoVaTen": "string",
        "NgaySinh": "string",
        "QuanHeGiaDinh": {
          "BanThan": [
            {
              "NamSinh": "string",
              "MoiQuanHe": "string",
              "HoVaTen": "string",
              "ChiTiet": "string"
            }
          ]
        }
      }
    }
  }
}
```



```

    }
  }
},
"Security": {
  "Signature": "string"
}
}
}
}

```

#### 4.2.30 Dịch vụ M0030 - Nhóm Thông tin Quá trình Lương

<b>Request Url</b>	- https://api.ngsp.gov.vn/apiCSDCDC-CCVC/1.0/edit/servicem0030
<b>Request method</b>	- POST
<b>Request Header</b>	<ul style="list-style-type: none"> <li>- Content-Type: application/json</li> <li>- Authorization: Bearer {token} (token sinh ra từ API lấy thông tin token phía trên)</li> <li>- AuthHash: Basic Base64(consumer-key:consumer-secret)(cặp khóa consumer-key và consumer-secret do BNV cung cấp cho mỗi HTTT / LGSP)</li> </ul>
<b>Body</b>	- data-raw: (Thông tin chi tiết Body giới đây)

Thông tin chi tiết Body

STT	Tên	Kiểu	Bắt buộc	Lặp	Ghi chú
1.	<b>Data</b>		<b>x</b>		<b>Phần mô tả</b>
1.1	<b>Header</b>	String	<b>x</b>		
	<i>Cấu trúc định dạng gói tin Header chung mục 1</i> <i>(Hành động của hàm EDIT)</i>				

1.2	<b>Body</b>	String	<b>x</b>		
1.2.1	<b>HoSoCBCCVC</b>				
1.2.1.1	SoCCCD	String	Bắt buộc		Số căn cước công dân
1.2.1.2	SoCMND		nhập		Số chứng minh nhân dân
	HoVaTen	String	SoCCCD hoặc		Họ và tên khai sinh của cá nhân trong hồ sơ
	NgaySinh	String	SoCMND, HoVaTen, NgaySinh		Ngày tháng năm sinh theo Định dạng: YYYYMMDD
1.2.1.3	<b>QuaTrinhLuong</b>			x	
	Tungay	Number	x		Từ ngày xét nhận lương, Định dạng YYYYMMDD
	Denngay	Number			Đến ngày xét nhận lương, Định dạng YYYYMMDD
	NgayXetNangLuongLanSau	Number			Ngày bắt đầu xét nâng lương, Định dạng YYYYMMDD

NgachChucDanh	String	x	Ngạch chức danh, lấy trong danh mục Ngạch chức danh (truy vấn theo mã DM_NGACHCHUCDANH)
PhanTramHuong	Number		Phần trăm hưởng lương
SoTien	Number	Chỉ cho phép nhập đối với loại lương là Lương theo vị trí việc làm	Tổng số tiền phụ cấp
BacLuong	String	x	DM bậc lương DM_BACLUONG
HeSoLuong	Number	Chỉ cho phép nhập	Hệ số

			đối với loại lượng là chức danh	
	PhuCapTNVK	Number		Tổng số tiền phụ cấp
	NgayHuongPhuCapTNVK			
	PhuCapChenhLechBaoLuu	Number		Tổng số tiền phụ cấp chênh lệch
	LoaiDieuChinhLuong	Number	x	Lấy từ danh mục Loại điều chỉnh lượng (truy vấn theo mã DM_LOAIDIEU CHINHLUONG)
	LoaiLuong	Number	x	Loại lương
	LoaiCanBo	String	x	
	<b>TapTinDinhKem</b>			<b>x</b> <b>Tệp tin đính kèm</b>
	MaTapTinDonVi	String		Mã tệp tin của đơn vị
1.3	<b>Security</b>			
1.3.1	Signature	String		Chữ ký số

## Định dạng một bản ghi

```
{
  "Data": {
    "Header": {
      "SenderCode": "string",
      "ActionType": "string",
      "RequestId": "string",
      "TransactionType": "string",
      "TransactionName": "string",
      "MessageVersion": "string",
      "TransactionDate": "string",
      "SenderName": "string",
      "TransactionId": "string"
    },
    "Body": {
      "HoSoCBCCVC": {
        "SoCCCD": "stringstring",
        "SoCMND": "stringstr",
        "HoVaTen": "string",
        "NgaySinh": "string",
        "QuaTrinhLuong": [
          {
            "TuNgay": "string",
            "DenNgay": "string",
            "LoaiDieuChinhLuong": "string",
            "LoaiCanBo": "string",
            "LoaiLuong": "string",
            "NgachChucDanh": "string",
            "BacLuong": "string",
            "HeSoLuong": 9999999999,
            "PhanTramHuong": 9999999999,
            "SoTien": 9999999999,
            "PhuCapTNVK": 9999999999,
            "PhuCapChenhLechBaoLuu": 9999999999,
            "NgayXetNangLuongLanSau": "string",
            "NgayHuongPhuCapTNVK": "string",
            "TapTinDinhKem": [
              {
                "MaMaTapTinDonVi": "string"
              }
            ]
          }
        ]
      }
    }
  }
}
```

```

    ]
  }
]
}
},
"Security": {
  "Signature": "string"
}
}
}
}

```

#### 4.2.31 Dịch vụ M0031 - Nhóm Thông tin Quá trình phụ cấp

<b>Request Url</b>	- https://api.ngsp.gov.vn/apiCSDCDC-CCVC/1.0/edit/servicem0031
<b>Request method</b>	- POST
<b>Request Header</b>	<ul style="list-style-type: none"> <li>- Content-Type: application/json</li> <li>- Authorization: Bearer {token} (token sinh ra từ API lấy thông tin token phía trên)</li> <li>- AuthHash: Basic Base64(consumer-key:consumer-secret)(cặp khóa consumer-key và consumer-secret do BNV cung cấp cho mỗi HTTT / LGSP)</li> </ul>
<b>Body</b>	- data-raw: (Thông tin chi tiết Body giới đây)

Thông tin chi tiết Body

STT	Tên	Kiểu	Bắt buộc	Lặp	Ghi chú
1.	<b>Data</b>		x		<b>Phần mô tả</b>
1.1	<b>Header</b>	String	x		

<i>Cấu trúc định dạng gói tin Header chung mục 1</i> <i>(Hành động của hàm EDIT)</i>						
1.2	<b>Body</b>	String	<b>x</b>			
1.2.1	<b>HoSoCBCCVC</b>					
1.2.1.1	SoCCCD	String	Bắt buộc nhập SoCC CD hoặc SoCM ND, HoVa Ten, NgayS inh		Số căn cước công dân	
1.2.1.2	SoCMND					Số chứng minh nhân dân
	HoVaTen	String				Họ và tên khai sinh của cá nhân trong hồ sơ
	NgaySinh	String			Ngày tháng năm sinh theo Định dạng: YYYYMMDD	
1.2.1.3	<b>QuaTrinhPhuCap</b>			x		
	TuNgay	Number	x		Từ ngày hưởng phụ cấp, Định dạng YYYYMMDD	
	DenNgay	Number			Đến ngày hưởng phụ cấp, Định dạng YYYYMMDD	

LoaiPhuCap	String	x	Loại phụ cấp, lấy từ danh mục Loại phụ cấp (truy vấn theo mã DM_PHUCAP)
HeSo	Double	Bắt buộc nhập khi “Hình thức hưởng”=Hệ s	Hệ số phụ cấp
PhanTramHuong	Double	Bắt buộc nhập khi “Hình thức hưởng”=Phầ n trăm	
GiaTri	Number	Bắt buộc nhập khi “Hình thức	Giá trị



	HinhThucHuong	String			Hình thức hưởng phụ cấp (MUCTIEN: Mức tiền (VNĐ), HESO:Hệ số, PHANTRAM:Phần trăm (%))
	<b>TapTinDinhKem</b>			<b>x</b>	<b>Tệp tin đính kèm</b>
	MaTapTinDonVi	String			Mã tệp tin của đơn vị
1.3	<b>Security</b>				
1.3.1	Signature	String			Chữ ký số

### Định dạng một bản ghi

```
{
  "Data": {
    "Header": {
      "SenderCode": "string",
      "ActionType": "string",
      "RequestId": "string",
      "TransactionType": "string",
      "TransactionName": "string",
      "MessageVersion": "string",
      "TransactionDate": "string",
      "SenderName": "string",
      "TransactionId": "string"
    },
    "Body": {
      "HoSoCBCCVC": {
        "SoCCCD": "stringstring",
```

```

    "SoCMND": "stringstr",
    "HoVaTen": "string",
    "NgaySinh": "string",
    "QuaTrinhPhuCap": [
      {
        "TuNgay": "string",
        "DenNgay": "string",
        "PhanTramHuong": 9999999999,
        "LoaiPhuCap": "string",
        "HeSo": 9999999999,
        "GiaTri": 9999999999,
        "TapTinDinhKem": [
          {
            "MaMaTapTinDonVi": "string"
          }
        ]
      }
    ]
  },
  "Security": {
    "Signature": "string"
  }
}

```

#### 4.2.32 Dịch vụ M0032 - Nhóm Thông tin Tài sản khác

<b>Request Url</b>	- <a href="https://api.ngsp.gov.vn/apiCSDCDC-CCVC/1.0/edit/servicem0032">https://api.ngsp.gov.vn/apiCSDCDC-CCVC/1.0/edit/servicem0032</a>
<b>Request method</b>	- POST
<b>Request Header</b>	<ul style="list-style-type: none"> <li>- Content-Type: application/json</li> <li>- Authorization: Bearer {token} (token sinh ra từ API lấy thông tin token phía trên)</li> <li>- AuthHash: Basic Base64(consumer-key:consumer-secret)(cặp khóa consumer-key và consumer-secret do BNV cung cấp cho mỗi HTTP / LGSP)</li> </ul>

<b>Body</b>	- data-raw: (Thông tin chi tiết Body giới đây)
-------------	--

### Thông tin chi tiết Body

STT	Tên	Kiểu	Bắt buộc	Lặp	Ghi chú
1.	<b>Data</b>		<b>x</b>		<b>Phần mô tả</b>
1.1	<b>Header</b>	String	<b>x</b>		
	<i>Cấu trúc định dạng gói tin Header chung mục 1 (Hành động của hàm EDIT)</i>				
1.2	<b>Body</b>	String	<b>x</b>		
1.2.1	<b>HoSoCBCCVC</b>				
1.2.1.1	SoCCCD	String	Bắt buộc		Số căn cước công dân
1.2.1.2	SoCMND		nhập SoCCCD		Số chứng minh nhân dân
	HoVaTen	String	hoặc SoCMND,		Họ và tên khai sinh của cá nhân trong hồ sơ
	NgaySinh	String	HoVaTen, NgaySinh		Ngày tháng năm sinh theo Định dạng: YYYYMMDD
1.2.1.3	<b>ThongTinChung</b>				

1.2.1.3.1	ThuNhapLuong	String			Nội dung chi tiết Nguồn thu nhập chính của gia đình (hàng năm) – Luong
1.2.1.3.2	ThuNhapKhac	String			Nội dung chi tiết Nguồn thu nhập chính của gia đình (hàng năm) - Các nguồn khác
1.2.1.3.3	<b>NhaO</b>			<b>x</b>	
	ChiTiet	String			Chi tiết thông tin nhà ở
	DienTich	String	x		Diện tích nhà ở
	GiayChungNhan	String	x		Giấy chứng nhận quyền sở hữu tài sản
	LoaiDat	String	x		Loại đất 1: Được cấp, được thuê 2: Tự mua, tự xây
1.2.1.3.4	<b>DatO</b>			<b>x</b>	
	ChiTiet	String			Chi tiết thông tin nhà ở
	DienTich	String	x		Diện tích nhà ở

	GiayChungNhan	String	x		Giấy chứng nhận quyền sở hữu tài sản
	LoaiDat		x		Loại đất 1: Được cấp, được thuê 2: Tự mua, tự xây
1.2.1.3.5	DatSanXuatKinhDoanh				Thông tin về đất sản xuất kinh doanh của cá nhân
1.3	<b>Security</b>				
1.3.1	Signature	String			Chữ ký số

### Định dạng một bản ghi

```
{
  "Data": {
    "Header": {
      "SenderCode": "string",
      "ActionType": "string",
      "RequestId": "string",
      "TransactionType": "string",
      "TransactionName": "string",
      "MessageVersion": "string",
      "TransactionDate": "string",
      "SenderName": "string",
      "TransactionId": "string"
    },
    "Body": {
      "HoSoCBCCVC": {
        "SoCCCD": "stringstring",
```

```

" SoCMND": "stringstr",
" HoVaTen": "string",
" NgaySinh": "string",
" ThongTinChung": {
  " ThuNhapLuong": "string",
  " ThuNhapKhac": "string",
  " NhaO": [
    {
      " ChiTiet": "string",
      " DienTich": 9999999999,
      " GiayChungNhan": "string",
      " LoaiDat": "string"
    }
  ],
  " DatO": [
    {
      " ChiTiet": "string",
      " DienTich": 9999999999,
      " GiayChungNhan": "string",
      " LoaiDat": "string"
    }
  ],
  " DatSanXuatKinhDoanh": "string"
}
}
},
" Security": {
  " Signature": "string"
}
}
}

```

#### 4.2.33 Dịch vụ M0033 - Nhóm Thông tin nhận xét, đánh giá của đơn vị sử dụng

<b>Request Url</b>	- <a href="https://api.ngsp.gov.vn/apiCSDCDC-CCVC/1.0/edit/servicem0033">https://api.ngsp.gov.vn/apiCSDCDC-CCVC/1.0/edit/servicem0033</a>
<b>Request method</b>	- POST
<b>Request Header</b>	- Content-Type: application/json

	<ul style="list-style-type: none"> <li>- Authorization: Bearer {token} (token sinh ra từ API lấy thông tin token phía trên)</li> <li>- AuthHash: Basic Base64(consumer-key:consumer-secret)(cặp khóa consumer-key và consumer-secret do BNV cung cấp cho mỗi HTTT / LGSP)</li> </ul>
<b>Body</b>	<ul style="list-style-type: none"> <li>- data-raw: (Thông tin chi tiết Body giới đây)</li> </ul>

### Thông tin chi tiết Body

STT	Tên	Kiểu	Bắt buộc	Lặp	Ghi chú
1.	<b>Data</b>		<b>x</b>		<b>Phần mô tả</b>
1.1	<b>Header</b>	String	<b>x</b>		
<i>Cấu trúc định dạng gói tin Header chung mục 1 (Hành động của hàm EDIT)</i>					
1.2	<b>Body</b>	String	<b>x</b>		
1.2.1	<b>HoSoCBCCVC</b>				
1.2.1.1	SoCCCD	String	Bắt buộc		Số căn cước công dân
1.2.1.2	SoCMND		nhập SoCCCD		Số chứng minh nhân dân
	HoVaTen	String	hoặc SoCMND,		Họ và tên khai sinh của cá nhân trong hồ sơ
	NgaySinh	String	HoVa Ten,		Ngày tháng năm sinh theo Định

			Ngày Sinh		dạng: YYYYMMDD
1.2.1.3	<b>ThôngTinChung</b>				
1.2.1.3.1	NhanXetDanhGia	String			Nhận xét đánh giá về tình hình sức khỏe
1.3	<b>Security</b>				
1.3.1	Signature	String			Chữ ký số

### Định dạng một bản ghi

```
{
  "Data": {
    "Header": {
      "SenderCode": "string",
      "ActionType": "string",
      "RequestId": "string",
      "TransactionType": "string",
      "TransactionName": "string",
      "MessageVersion": "string",
      "TransactionDate": "string",
      "SenderName": "string",
      "TransactionId": "string"
    },
    "Body": {
      "HoSoCBCCVC": {
        "SoCCCD": "stringstring",
        "SoCMND": "stringstr",
        "HoVaTen": "string",
        "NgàySinh": "string",
        "ThôngTinChung": {
          "NhanXetDanhGia": "string"
        }
      }
    }
  },
}
```



```

"Security": {
  "Signature": "string"
}
}
}

```

#### 4.2.34 Dịch vụ M0034 - Nhóm Thông tin nghỉ việc

<b>Request Url</b>	- https://api.ngsp.gov.vn/apiCSDCDC-CCVC/1.0/edit/servicem0034
<b>Request method</b>	- POST
<b>Request Header</b>	<ul style="list-style-type: none"> <li>- Content-Type: application/json</li> <li>- Authorization: Bearer {token} (token sinh ra từ API lấy thông tin token phía trên)</li> <li>- AuthHash: Basic Base64(consumer-key:consumer-secret)(cặp khóa consumer-key và consumer-secret do BNV cung cấp cho mỗi HTTT / LGSP)</li> </ul>
<b>Body</b>	- data-raw: (Thông tin chi tiết Body giới đây)

#### Thông tin chi tiết Body

STT	Tên	Kiểu	Bắt buộc	Lặp	Ghi chú
1.	<b>Data</b>		<b>x</b>		<b>Phần mô tả</b>
1.1	<b>Header</b>	String	<b>x</b>		
<i>Cấu trúc định dạng gói tin Header chung mục 1 (Hành động của hàm EDIT)</i>					
1.2	<b>Body</b>	String	<b>x</b>		
1.2.1	<b>HoSoCBCCVC</b>				

1.2.1.1	SoCCCD	String	Bắt buộc	Số căn cước công dân
1.2.1.2	SoCMND		nhập SoCCCD	Số chứng minh nhân dân
	HoVaTen	String	hoặc SoCMND,	Họ và tên khai sinh của cá nhân trong hồ sơ
	NgaySinh	String	HoVaTen, NgaySinh	Ngày tháng năm sinh theo Định dạng: YYYYMMDD
1.2.1.3	<b>ThongTinChung</b>			
1.2.1.3.1	<b>ThongTinNghiVar</b>			
	NgayKyQuyêtDinh	String	x	Ngày ký quyết định nghỉ việc. Định dạng YYYYMMDD
	NgayHieuLuc	String	x	Ngày hiệu lực. Định dạng YYYYMMDD
	LyDo	String	x	Lý do nghỉ việc. Lấy trong danh mục lý do nghỉ việc (truy vấn

					theo mã DM_NGHIVIEC)
	SoKyQuyetDinh	String			Số quyết định
	NgoiKy	String			Tên người ký quyết định nghị việc
1.3	<b>Security</b>				
1.3.1	Signature	String			Chữ ký số

### Định dạng một bản ghi

```
{
  "Data": {
    "Header": {
      "SenderCode": "string",
      "ActionType": "string",
      "RequestId": "string",
      "TransactionType": "string",
      "TransactionName": "string",
      "MessageVersion": "string",
      "TransactionDate": "string",
      "SenderName": "string",
      "TransactionId": "string"
    },
    "Body": {
      "HoSoCBCCVC": {
        "SoCCCD": "stringstring",
        "SoCMND": "stringstr",
        "HoVaTen": "string",
        "NgaySinh": "string",
        "ThongTinChung": {
          "ThongTinNghiVar": {
            "NgayKyQuyetDinh": "string",
            "NgayHieuLuc": "string",
            "LyDo": "string",
```

```

    "SoKyQuyétDinh": "string",
    "NguoiKy": "string"
  }
}
},
"Security": {
  "Signature": "string"
}
}
}

```

#### 4.2.35 Dịch vụ M0035 - Nhóm Thông tin gián đoạn lao động

<b>Request Url</b>	- https://api.ngsp.gov.vn/apiCSDCDC-CCVC/1.0/edit/servicem0035
<b>Request method</b>	- POST
<b>Request Header</b>	<ul style="list-style-type: none"> <li>- Content-Type: application/json</li> <li>- Authorization: Bearer {token} (token sinh ra từ API lấy thông tin token phía trên)</li> <li>- AuthHash: Basic Base64(consumer-key:consumer-secret)(cặp khóa consumer-key và consumer-secret do BNV cung cấp cho mỗi HTTT / LGSP)</li> </ul>
<b>Body</b>	- data-raw: (Thông tin chi tiết Body giới đây)

#### Thông tin chi tiết Body

STT	Tên	Kiểu	Bắt buộc	Lặp	Ghi chú
1.	<b>Data</b>		x		<b>Phần mô tả</b>
1.1	<b>Header</b>	String	x		
<i>Cấu trúc định dạng gói tin Header chung mục 1</i>					

<i>(Hành động của hàm EDIT)</i>					
1.2	<b>Body</b>	String	<b>x</b>		
1.2.1	<b>HoSoCBCCVC</b>				
1.2.1.1	SoCCCD	String	Bắt buộc		Số căn cước công dân
1.2.1.2	SoCMND		nhập SoCCCD		Số chứng minh nhân dân
	HoVaTen	String	hoặc SoCMND,		Họ và tên khai sinh của cá nhân trong hồ sơ
	NgaySinh	String	HoVaTen, NgaySinh		Ngày tháng năm sinh theo Định dạng: YYYYMMDD
1.2.1.3	<b>GianDoanLaoDong</b>			x	
	TuNgay	Number	x		Từ ngày bị gián đoạn lao động. Định dạng YYYYMMDD
	DenNgay	Number			Đến ngày bị gián đoạn lao động. Định dạng YYYYMMDD
	LyDo	String	x		Lý do gián đoạn lao động (truy vấn

					theo mã DM_GIANDOA N)
	SoQuyétDinh	String			Số ký quyết định
	NguoiKy	String			Tên người ký
	<b>TapTinDinhKem</b>			<b>x</b>	
	MaTapTinDonVi	String			Mã tệp tin đính kèm của đơn vị đẩy lên
1.3	<b>Security</b>				
1.3.1	Signature	String			Chữ ký số

### Định dạng một bản ghi

```
{
  "Data": {
    "Header": {
      "SenderCode": "string",
      "ActionType": "string",
      "RequestId": "string",
      "TransactionType": "string",
      "TransactionName": "string",
      "MessageVersion": "string",
      "TransactionDate": "string",
      "SenderName": "string",
      "TransactionId": "string"
    },
    "Body": {
      "HoSoCBCCVC": {
        "SoCCCD": "stringstring",
```

```

    "SoCMND": "stringstr",
    "HoVaTen": "string",
    "NgaySinh": "string",
    "GianDoanLaoDong": [
      {
        "TuNgay": "string",
        "DenNgay": "string",
        "LyDo": "string",
        "SoQuyetDinh": "string",
        "NguoiKy": "string",
        "TapTinDinhKem": [
          {
            "MaMaTapTinDonVi": "string"
          }
        ]
      }
    ]
  },
  "Security": {
    "Signature": "string"
  }
}

```

#### 4.2.36 Dịch vụ M0036 - Nhóm Thông tin bảo hiểm xã hội

<b>Request Url</b>	- <a href="https://api.ngsp.gov.vn/apiCSDCDC-CCVC/1.0/edit/servicem0036">https://api.ngsp.gov.vn/apiCSDCDC-CCVC/1.0/edit/servicem0036</a>
<b>Request method</b>	- POST
<b>Request Header</b>	<ul style="list-style-type: none"> <li>- Content-Type: application/json</li> <li>- Authorization: Bearer {token} (token sinh ra từ API lấy thông tin token phía trên)</li> <li>- AuthHash: Basic Base64(consumer-key:consumer-secret)(cặp khóa consumer-key và consumer-secret do BNV cung cấp cho mỗi HTTP / LGSP)</li> </ul>
<b>Body</b>	- data-raw: (Thông tin chi tiết Body giới đây)

Thông tin chi tiết Body

STT	Tên	Kiểu	Bắt buộc	Lặp	Ghi chú
1.	<b>Data</b>		<b>x</b>		<b>Phần mô tả</b>
1.1	<b>Header</b>	String	<b>x</b>		
	<i>Cấu trúc định dạng gói tin Header chung mục 1 (Hành động của hàm EDIT)</i>				
1.2	<b>Body</b>	String	<b>x</b>		
1.2.1	<b>HoSoCBCCVC</b>				
1.2.1.1	SoCCCD	String	Bắt buộc		Số căn cước công dân
1.2.1.2	SoCMND		nhập SoCCCD		Số chứng minh nhân dân
	HoVaTen	String	hoặc SoCMND,		Họ và tên khai sinh của cá nhân trong hồ sơ
	NgaySinh	String	HoVaTen, NgaySinh		Ngày tháng năm sinh theo Định dạng: YYYYMMDD
1.2.1.3	<b>ThongTinChung</b>				



1.2.1.3.1	SoBHXH	String			Số Bảo hiểm xã hội
1.3	<b>Security</b>				
1.3.1	Signature	String			Chữ ký số

### Định dạng một bản ghi

```
{
  "Data": {
    "Header": {
      "SenderCode": "string",
      "ActionType": "string",
      "RequestId": "string",
      "TransactionType": "string",
      "TransactionName": "string",
      "MessageVersion": "string",
      "TransactionDate": "string",
      "SenderName": "string",
      "TransactionId": "string"
    },
    "Body": {
      "HoSoCBCCVC": {
        "SoCCCD": "stringstring",
        "SoCMND": "stringstr",
        "HoVaTen": "string",
        "NgaySinh": "string",
        "ThongTinChung": {
          "SoBHXH": "stringstri"
        }
      }
    }
  },
  "Security": {
    "Signature": "string"
  }
}
```

#### 4.2.37 Dịch vụ M0037 - Nhóm Thông tin về mã số thuế

<b>Request Url</b>	- https://api.ngsp.gov.vn/apiCSDCDC-CCVC/1.0/edit/servicem0037
<b>Request method</b>	- POST
<b>Request Header</b>	<ul style="list-style-type: none"> <li>- Content-Type: application/json</li> <li>- Authorization: Bearer {token} (token sinh ra từ API lấy thông tin token phía trên)</li> <li>- AuthHash: Basic Base64(consumer-key:consumer-secret)(cặp khóa consumer-key và consumer-secret do BNV cung cấp cho mỗi HTTT / LGSP)</li> </ul>
<b>Body</b>	- data-raw: (Thông tin chi tiết Body giới đây)

#### Thông tin chi tiết Body

STT	Tên	Kiểu	Bắt buộc	Lặp	Ghi chú
1.	<b>Data</b>		<b>x</b>		<b>Phần mô tả</b>
1.1	<b>Header</b>	String	<b>x</b>		
<i>Cấu trúc định dạng gói tin Header chung mục 1</i> <i>(Hành động của hàm EDIT)</i>					
1.2	<b>Body</b>	String	<b>x</b>		
1.2.1	<b>HoSoCBCCVC</b>				
1.2.1.1	SoCCCD	String	Bắt buộc		Số căn cước công dân

1.2.1.2	SoCMND		nhập SoCC CD	Số chứng minh nhân dân
	HoVaTen	String	hoặc SoCM ND,	Họ và tên khai sinh của cá nhân trong hồ sơ
	NgaySinh	String	HoVa Ten, NgayS inh	Ngày tháng năm sinh theo Định dạng: YYYYMMDD
1.2.1.3	<b>ThongTinChung</b>			
1.2.1.3.1	MaSoThue	String		Mã số thuế cá nhân
1.3	<b>Security</b>			
1.3.1	Signature	String		Chữ ký số

### Định dạng một bản ghi

```
{
  "Data": {
    "Header": {
      "SenderCode": "string",
      "ActionType": "string",
      "RequestId": "string",
      "TransactionType": "string",
      "TransactionName": "string",
      "MessageVersion": "string",
      "TransactionDate": "string",
      "SenderName": "string",
      "TransactionId": "string"
    },
    "Body": {
```

```

"HoSoCBCCVC": {
  "SoCCCD": "stringstring",
  "SoCMND": "stringstr",
  "HoVaTen": "string",
  "NgaySinh": "string",
  "ThongTinChung": {
    "MaSoThue": "stringstri"
  }
},
"Security": {
  "Signature": "string"
}
}
}

```

#### 4.2.38 Dịch vụ M0038 - Nhóm Thông tin khác

<b>Request Url</b>	- <a href="https://api.ngsp.gov.vn/apiCSDCDC-CCVC/1.0/edit/servicem0038">https://api.ngsp.gov.vn/apiCSDCDC-CCVC/1.0/edit/servicem0038</a>
<b>Request method</b>	- POST
<b>Request Header</b>	<ul style="list-style-type: none"> <li>- Content-Type: application/json</li> <li>- Authorization: Bearer {token} (token sinh ra từ API lấy thông tin token phía trên)</li> <li>- AuthHash: Basic Base64(consumer-key:consumer-secret)(cặp khóa consumer-key và consumer-secret do BNV cung cấp cho mỗi HTTT / LGSP)</li> </ul>
<b>Body</b>	- data-raw: (Thông tin chi tiết Body giới đây)

#### Thông tin chi tiết Body

STT	Tên	Kiểu	Bắt buộc	Lặp	Ghi chú
1.	<b>Data</b>		x		<b>Phần mô tả</b>

1.1	<b>Header</b>	String	<b>x</b>		
	<i>Cấu trúc định dạng gói tin Header chung mục 1 (Hành động của hàm EDIT)</i>				
1.2	<b>Body</b>	String	<b>x</b>		
1.2.1	<b>HoSoCBCCVC</b>				
1.2.1.1	SoCCCD	String	Bắt buộc		Số căn cước công dân
1.2.1.2	SoCMND		nhập SoCCCD		Số chứng minh nhân dân
	HoVaTen	String	hoặc SoCMND,		Họ và tên khai sinh của cá nhân trong hồ sơ
	NgaySinh	String	HoVaTen, NgaySinh		Ngày tháng năm sinh theo Định dạng: YYYYMMDD
1.2.1.3	<b>ThongTinChung</b>				
1.2.1.3.1	MaSoThue	String			Mã số thuế cá nhân
1.2.1.3.2	ThanNhanNuocNgoai	String			Thân nhân ở nước ngoài (Cha, Mẹ, Vợ, Chồng, con, anh chị em ruột)

1.2.1.3.3	ThamGiaToChucCTXH	String			Thông tin tham gia tổ chức chính trị xã hội
1.2.1.3.4	DaiBieuQuocHoi	Number			Đại biểu quốc hội. Giá trị 1,2,...
1.2.1.3.5	DaiBieuHoiDongNhanDan	Number			Đại biểu hội đồng nhân dân (truy vấn danh mục theo mã DM_DAIBIEUH DND)
1.3	<b>Security</b>				
1.3.1	Signature	String			Chữ ký số

### Định dạng một bản ghi

```
{
  "Data": {
    "Header": {
      "SenderCode": "string",
      "ActionType": "string",
      "RequestId": "string",
      "TransactionType": "string",
      "TransactionName": "string",
      "MessageVersion": "string",
      "TransactionDate": "string",
      "SenderName": "string",
      "TransactionId": "string"
    },
    "Body": {
      "HoSoCBCCVC": {
        "SoCCCD": "stringstring",
        "SoCMND": "stringstr",
        "HoVaTen": "string",

```

```

"NgaySinh": "string",
"ThongTinChung": {
  "MaSoThue": "string",
  "DaiBieuQuocHoi": "string",
  "DaiBieuHoiDongNhanDan": "string",
  "ThamGiaToChucCTXH": "string",
  "ThanNhanNuocNgoai": "string"
}
},
"Security": {
  "Signature": "string"
}
}
}

```

#### 4.2.39 Dịch vụ M0039 - Toàn bộ Thông tin hồ sơ điện tử

<b>Request Url</b>	<ul style="list-style-type: none"> <li>- <a href="https://api.ngsp.gov.vn/apiCSDCDC-CCVC/1.0/add/servicem0039">https://api.ngsp.gov.vn/apiCSDCDC-CCVC/1.0/add/servicem0039</a></li> <li>- <a href="https://api.ngsp.gov.vn/apiCSDCDC-CCVC/1.0/edit//servicem0039">https://api.ngsp.gov.vn/apiCSDCDC-CCVC/1.0/edit//servicem0039</a></li> <li>- <a href="https://api.ngsp.gov.vn/apiCSDCDC-CCVC/1.0/del/servicem0039">https://api.ngsp.gov.vn/apiCSDCDC-CCVC/1.0/del/servicem0039</a></li> </ul>
<b>Request method</b>	- POST
<b>Request Header</b>	<ul style="list-style-type: none"> <li>- Content-Type: application/json</li> <li>- Authorization: Bearer {token} (token sinh ra từ API lấy thông tin token phía trên)</li> <li>- AuthHash: Basic Base64(consumer-key:consumer-secret)(cặp khóa consumer-key và consumer-secret do BNV cung cấp cho mỗi HTTT / LGSP)</li> </ul>
<b>Body</b>	- data-raw: (Thông tin chi tiết Body giới đây)

Thông tin chi tiết Body thêm mới và sửa (*ADD, EDIT*)

STT	Tên	Kiểu	Bắt buộc	Lặp	Ghi chú
2.	<b>Data</b>		<b>x</b>		<b>Phần mô tả</b>
2.1	<b>Header</b>	String	<b>x</b>		
<p><i>Cấu trúc định dạng gói tin Header chung mục 1</i></p> <p><i>(Hành động của hàm ADD, EDIT)</i></p>					
2.2	<b>Body</b>	String	<b>x</b>		
2.2.1	<b>HoSoCBCCVC</b>				
2.2.1.1	SoCCCD	String			Số Căn cước công dân hoặc số Chứng minh nhân dân.
2.2.1.2	SoCMND		Bắt buộc nhập CCCD hoặc (CMND, HoVa Ten, Ngaysinh)		Lưu ý: Khi có thay đổi số CCCD/CMND, đồng bộ API cập nhật sẽ nhập số CCCD/CMND cũ ở trường thông tin này. Số mới nhập ở phần thông tin CCCD, CMND bên dưới.  Lần đồng bộ tiếp theo nhập theo số CCCD, CMND



					mới đã thay đổi (nếu có).
	HoVaTen	String			Họ và tên khai sinh của cá nhân trong hồ sơ
	NgaySinh	String			Ngày tháng năm sinh theo Định dạng: YYYYMMDD
2.2.1.3	<b>ThongTinChung</b>				
2.2.1.3.1	TrangThaiHoSo	String	x		API thêm mới mặc định = 1
2.2.1.3.2	LoaiHoSo	String	x		Lấy trong danh mục Loại hồ sơ (truy vấn theo mã DM_LOAIHOSO).
2.2.1.3.3	DonViQuanLy	String	x		Đơn vị quản lý CBCCVC. Lấy mã đơn vị trong Danh mục đơn vị (truy vấn theo mã DM_DONVI).
2.2.1.3.4	DonViSuDung	String	x		Đơn vị sử dụng CBCCVC. Lấy tên đơn vị trong Danh mục đơn vị

					(truy vấn theo tên DM_DONVI).
2.2.1.3.5	SoHieuCBCCVC	String			Mã số hiệu của Công chức viên chức của đơn vị quản lý
2.2.1.3.6	SoHieuCBCCVCDVSD	String			Mã số hiệu của Công chức viên chức của đơn vị sử dụng
2.2.1.3.7	HoVaTen	String	x		Họ và tên khai sinh của cá nhân trong hồ sơ
2.2.1.3.8	TenGoiKhac	String			Tên gọi khác của cá nhân trong hồ sơ
2.2.1.3.9	GioiTinh	String	x		Lấy trong Danh mục giới tính (truy vấn theo mã DM_GIOITINH)
2.2.1.3.10	NgaySinh	String	x		Ngày tháng năm sinh theo Định dạng: YYYYMMDD
2.2.1.3.11	<b>NoiSinh</b>				

	DonViHanhChinhTinh	String	x		Đơn vị hành chính cấp tỉnh
	DonViHanhChinhHuyen	String			Đơn vị hành chính cấp huyện
	DonViHanhChinhXa	String			Đơn vị hành chính cấp xã
	DiaChi	String			Thông tin chi tiết Địa chỉ
2.2.1.3.12	QueQuanHoSoGoc	String			Thông tin chi tiết Quê quán gốc của cá nhân.
2.2.1.3.13	<b>QueQuan</b>		<b>x</b>		<b>Quê quán</b>
	DonViHanhChinhTinh	String	x		Đơn vị hành chính – mã tỉnh. Lấy trong danh mục Đơn vị hành chính (truy vấn theo mã DM_TINH).
	DonViHanhChinhHuyen	String	x		Đơn vị hành chính – huyện. Lấy trong danh mục Đơn vị hành chính (truy vấn theo mã DM_HUYEN).
	DonViHanhChinhXa	String			Đơn vị hành chính – xã. Lấy trong

					danh mục Đơn vị hành chính (truy vấn theo mã DM_XA).
	DiaChi	String			Thông tin chi tiết Địa chỉ.
2.2.1.3.14	<b>HoKhouThuongTru</b>		<b>x</b>		<b>Hộ khẩu thường trú</b>
	DonViHanhChinhTinh	String	x		Đơn vị hành chính – mã tỉnh. Lấy trong danh mục Đơn vị hành chính (truy vấn theo mã DM_TINH).
	DonViHanhChinhHuyen	String	x		Đơn vị hành chính – huyện. Lấy trong danh mục Đơn vị hành chính (truy vấn theo mã DM_HUYEN).
	DonViHanhChinhXa	String			Đơn vị hành chính – xã. Lấy trong danh mục Đơn vị hành chính (truy vấn theo mã DM_XA).
	DiaChi	String			Địa chỉ

2.2.1.3.15	NoiO		x	Nơi ở hiện tại
	DonViHanhChinhTinh	String	x	Đơn vị hành chính – mã tỉnh. Lấy trong danh mục Đơn vị hành chính (truy vấn theo mã DM_TINH).
	DonViHanhChinhHuyen	String	x	Đơn vị hành chính – huyện. Lấy trong danh mục Đơn vị hành chính (truy vấn theo mã DM_HUYEN).
	DonViHanhChinhXa	String		Đơn vị hành chính – xã. Lấy trong danh mục Đơn vị hành chính (truy vấn theo mã DM_XA).
	DiaChi	String		Thông tin chi tiết Địa chỉ.
2.2.1.3.16	SoCMND	String	Bắt buộc 1 trong 2 trường	Số chứng minh nhân dân
2.2.1.3.17	SoCCCD	String		Số căn cước công dân Nếu có thay đổi số CCCD/ CMND

					thì đồng bộ API cập nhật nhập số CCCD/CMND mới. Số CCCD/CMND trên phần key sẽ giữ nguyên là số cũ. Các lần đồng bộ sau sẽ thực hiện nhập key CCCD/CMND theo số mới.
2.2.1.3.18	NgayCapCMND	String			Ngày cấp CMND, Định dạng YYYYMMDD
2.2.1.3.19	NoiCapCMND	String			Nơi cấp CMND
2.2.1.3.20	NoiCapCCCD	String			Nơi cấp CCCD
2.2.1.3.21	NgayCapCCCD	String			Nơi cấp CCCD, Định dạng YYYYMMDD
2.2.1.3.22	DanToc	String	x		Lấy trong Danh mục Dân tộc (truy vấn theo mã DM_DANTOC)
2.2.1.3.23	TonGiao	String	x		Lấy trong Danh mục Tôn giáo

					(truy vấn theo mã DM_TONGIAO)
2.2.1.3.24	TinhTrangHonNhan	String	x		Lấy trong danh mục Tình trạng hôn nhân (truy vấn theo mã DM_TINHTRAN GHONNHAN)
2.2.1.3.25	ThanhPhanGiaDinh	String			Lấy trong danh mục Thành phần gia đình (truy vấn theo mã DM_THANHPH ANGIADINH)
2.2.1.3.26	SoBHXH	String			Số Bảo hiểm xã hội
2.2.1.3.27	SoBHYT	String			Số bảo hiểm y tế
2.2.1.3.28	MaSoThue	String			Mã số thuế cá nhân
2.2.1.3.29	SoDienThoai	String			Số điện thoại
2.2.1.3.30	ThuDienTu	String	x		Thư điện tử
2.2.1.3.31	NgayTuyenDungLanDau	String			Ngày tuyên dụng lần đầu, Định dạng YYYYMMDD

2.2.1.3.32	NgheNghiepTruocKhiTuyenDung	String			Ngề nghiệp trước khi tuyển dụng
2.2.1.3.33	TenCoQuanTuyenDung	String			Tên cơ quan tuyển dụng
2.2.1.3.34	ViTriTuyenDung	String			Vị trí tuyển dụng
2.2.1.3.35	NgayVaoCoQuanHienNay	String	x		Ngày vào cơ quan hiện nay, Định dạng YYYYMMDD
2.2.1.3.36	CongViecChinhDuocGiao	String	x		Thông tin Công việc chính được giao
2.2.1.3.37	CongViecLamLauNhat	String			Thông tin Công việc làm lâu nhất
2.2.1.3.38	NangLucSoTruong	String			Thông tin Năng lực sở trường công tác
2.2.1.3.39	ChucVu	String			Danh mục Chức vụ (truy vấn theo mã DM_CHUCVU)
2.2.1.3.40	NgayBoNhiemChucVu	Number			Ngày bỏ nhiệm chức vụ, Định dạng YYYYMMDD



2.2.1.3.41	NgayBoNhiemLaiChucVu	Number			Ngày bỏ nhiệm lại chức vụ, Định dạng YYYYMMDD
2.2.1.3.42	HocVanPhoThong	String	x		Danh mục Trình độ đào tạo (truy vấn theo mã DM_GIAODUCP HOTHONG)
2.2.1.3.43	TrinhDoChuyenMonCaoNhat	String			Mã trình độ chuyên môn cao nhất (truy vấn theo mã DM_TRINHDOD AOTAO)
2.2.1.3.44	ChucDanhKhoaHoc	String			Lấy từ danh mục Chức danh khoa học (truy vấn theo mã DM_CHUCDAN HKHOAHOC)
2.2.1.3.45	NamPhongChucDanh	Number			Năm phong chức danh, Định dạng YYYYMMDD
2.2.1.3.46	HocHam	String			Danh mục Học hàm (truy vấn

					theo mã DM_HOCHAM)
2.2.1.3.47	NamPhongHocHam	Number	Bắt buộc nhập khi nhập học hàm		Năm phong học hàm, Định dạng YYYYMMDD
2.2.1.3.48	ChuyenNganhHocHam	String	Bắt buộc nhập khi nhập học hàm		Mã chuyên ngành học hàm (lấy từ danh mục DM_CHUYENN GANHDAOTAO )
2.2.1.3.49	ChucVuQuyHoach	String			Mảng danh sách mã Chức vụ đang được quy hoạch (lấy từ danh mục DM_CHUCVU)
2.2.1.3.50	ChucVuKiemNhiem	String			Mảng danh sách mã Chức vụ (chức danh) kiêm nhiệm (lấy từ danh mục DM_CHUCVU)
2.2.1.3.51	DoiTuongChinhSach	String			Mảng danh sách mã Mã Đối tượng

					chính sách (lấy từ danh mục DM_DOITUON GCHINHSACH)
2.2.1.3.52	DanhHieuPhongTang	String			Mảng danh sách mã Mã Danh hiệu nhà nước phong tặng (lấy từ danh mục DM_DANHHIE UPHONGTANG)
2.2.1.3.53	BiBatTuDay	String			Khai rõ: bị bắt, bị tù (từ ngày tháng năm nào đến ngày tháng năm nào, ở đâu?), đã khai báo cho ai, những vấn đề gì?
2.2.1.3.54	<b>LichSuBanThan</b>				
	<b>CheDoCu</b>			<b>x</b>	
	TuNgay	Number	x		Ở chế độ cũ từ ngày - Định dạng YYYYMMDD
	DenNgay	Number	x		Ở chế độ cũ đến ngày - Định dạng YYYYMMDD

	ChiTiet	String	x		Chi tiết thông tin ở chế độ cũ (Chức danh, vị trí, chức vụ, địa điểm làm việc,...)
	<b>ThamGiaToChucNuocNgoai</b>			<b>x</b>	
	TuNgay	Number	x		Ở tổ chức nước ngoài từ ngày - Định dạng YYYYMMDD
	DenNgay	Number	x		Ở tổ chức nước ngoài đến ngày - Định dạng YYYYMMDD
	ChiTiet	String	x		Chi tiết thông tin tham gia tổ chức nước ngoài
2.2.1.3.55	ThanNhanNuocNgoai	String			Thân nhân ở nước ngoài (Cha, Mẹ, Vợ, Chồng, con, anh chị em ruột)
2.2.1.3.56	DangVien	String			0: không là đảng viên, 1: là đảng viên

2.2.1.3.57	NgayVaoDang	Number	Bắt buộc nếu là Đảng viên	Ngày vào Đảng, Định dạng YYYYMMDD
2.2.1.3.58	NgayVaoDangChinhThuc	Number		Ngày chính thức vào Đảng, Định dạng YYYYMMDD
2.2.1.3.59	SoTheDang	String		Số thẻ Đảng viên
2.2.1.3.60	NgayRaKhoiDang	Number		Ngày ra khỏi Đảng, Định dạng YYYYMMDD
2.2.1.3.61	NgayVaoDangLanHai	Number		Ngày kết nạp Đảng lần hai, Định dạng YYYYMMDD
2.2.1.3.62	ChucVuDang	String		Danh mục Chức vụ Đảng (truy vấn theo mã DM_CHUCVUDANG)
2.2.1.3.63	ChucVuDangKiemNhiem	String		Danh mục Chức vụ Đảng (cấp ủy) kiêm nhiệm (truy vấn theo mã

					DM_CHUCVUD ANG)
2.2.1.3.64	ChiBoSinhHoatDang	String			Danh mục Chi bộ đang sinh hoạt Đảng (truy vấn theo mã DM_CHIBOSIN HHOATDANG)
2.2.1.3.65	ThamGiaToChucCTXH	String			Thông tin tham gia tổ chức chính trị xã hội
2.2.1.3.66	NgayThamGiaCachMang	Number			Ngày tham gia tổ chức chính trị, xã hội đầu tiên (ngày vào Đoàn TNCSHCM, Công đoàn, Hội. Định dạng YYYYMMDD
2.2.1.3.67	NgayNhapNgu	Number			Ngày nhập ngũ. Định dạng YYYYMMDD
2.2.1.3.68	NgayXuatNgu	Number			Ngày xuất ngũ Định dạng YYYYMMDD
2.2.1.3.69	QuanHamCaoNhat	String			Quân hàm cao nhất. Lấy từ danh

				mục Quân hàm (truy vấn theo mã DM_QUANHAM )
2.2.1.3.70	ThuongBinh	String	(Nếu đổi tượng chính sách = Thươn g binh, Thươn g binh có thương tật đặc biệt thì bắt buộc nhập	Thương binh hạng. Lấy từ danh mục thương binh (truy vấn từ mã DM_THUONGBI NH)
2.2.1.3.71	ThuongTat	String	(Nếu đổi tượng chính sách = Thươn g binh, Thươn g binh	Hình thức thương tật

			có thương tật đặc biệt thì bắt buộc nhập		
2.2.1.3.72	DaiBieuQuocHoi	Number			Đại biểu quốc hội. Giá trị 1,2,...
2.2.1.3.73	DaiBieuHoiDongNhanDan	Number			Đại biểu hội đồng nhân dân (truy vấn danh mục theo mã DM_DAIBIEUH DND)
2.2.1.3.74	TinhTrangSucKhoe	String			Thông tin tình trạng sức khỏe
2.2.1.3.75	ChieuCao	Number			Thông tin chiều cao, tính theo cm
2.2.1.3.76	CanNang	Number			Thông tin cân nặng, tính theo kg
2.2.1.3.77	NhomMau	String			Mã nhóm máu, lấy từ danh mục Nhóm máu (truy vấn từ mã DM_NHOMMA U)



2.2.1.3.78	NhanXetDanhGia	String			Nhận xét đánh giá về tình hình sức khỏe
2.2.1.3.79	ThuNhapLuong	String			Nội dung chi tiết Nguồn thu nhập chính của gia đình (hàng năm) – Lương
2.2.1.3.80	ThuNhapKhac	String			Nội dung chi tiết Nguồn thu nhập chính của gia đình (hàng năm) - Các nguồn khác
2.2.1.3.81	<b>NhaO</b>			<b>x</b>	
	ChiTiet	String			Chi tiết thông tin nhà ở
	DienTich	String	x		Diện tích nhà ở
	GiayChungNhan	String	x		Giấy chứng nhận quyền sở hữu tài sản
	LoaiDat	String	x		Loại đất 1: Được cấp, được thuê 2: Tự mua, tự xây
2.2.1.3.82	<b>DatO</b>			<b>x</b>	

	ChiTiet	String			Chi tiết thông tin nhà ở
	DienTich	String	x		Diện tích nhà ở
	GiayChungNhan	String	x		Giấy chứng nhận quyền sở hữu tài sản
	LoaiDat		x		Loại đất 1: Được cấp, được thuê 2: Tự mua, tự xây
2.2.1.3.83	DatSanXuatKinhDoanh				Thông tin về đất sản xuất kinh doanh của cá nhân
2.2.1.3.84	<b>AnhCaNhan</b>				Ảnh cá nhân (4x6)
	MaTapTinDonVi	String			Mã tập tin từ đơn vị gửi lên
2.2.1.4	<b>QuaTrinhCongTac</b>			x	
	TuNgay	Number	x		Thời gian công tác từ ngày, Định dạng YYYYMMDD
	DenNgay	Number			Thời gian công tác đến ngày, Định

				dạng YYYYMMDD
DonViCongTac	String	Bắt buộc 1		Mã đơn vị công tác, lấy từ danh mục Đơn vị (truy vấn theo mã DM_DONVI)
TenDonViCongTac	String	trong 2 trường		Tên đơn vị công tác, lấy từ danh mục Đơn vị (truy vấn theo mã DM_DONVI)
NgachChucDanh	String	Bắt buộc 1		Lấy từ danh mục Chức danh (truy vấn theo mã DM_NGACHCH UCDANH)
TenChucDanh	String	trong 2 trường		Lấy từ danh mục Chức danh (truy vấn theo mã DM_NGACHCH UCDANH)
LoaiDonVi	Number	x		Lấy trong Danh mục loại đơn vị (truy vấn theo mã DM_LOAIDON VI_CONGTAC)

	LoaiQuyétDinh	String	x		Là Loại quyết định (Danh mục DM_LOAIQUYE TDINH_CONGT AC)
	<b>TapTinDinhKem</b>	<b>String</b>		<b>x</b>	<b>Tập tin đính kèm</b>
	MaTapTinDonVi	String			Mã tập tin đính kèm của đơn vị đẩy lên
2.2.1.5	<b>QuaTrinhLuong</b>			x	
	Tungay	Number	x		Từ ngày xét nhận lương, Định dạng YYYYMMDD
	Denngay	Number			Đến ngày xét nhận lương, Định dạng YYYYMMDD
	NgayXetNangLuongLanSau	Number			Ngày bắt đầu xét nâng lương, Định dạng YYYYMMDD
	NgachChucDanh	String	x		Ngạch chức danh, lấy trong danh mục Ngạch chức danh (truy vấn theo mã

			DM_NGACHCH UCDANH)
PhanTramHuong	Number		Phần trăm hưởng lương
SoTien	Number	Chỉ cho phép nhập đối với loại lương là Lương theo vị trí việc làm	Tổng số tiền phụ cấp
BacLuong	String	x	DM bậc lương DM_BACLUON G
HeSoLuong	Number	Chỉ cho phép nhập đối với loại lương là chức danh	Hệ số

	PhuCapTNVK	Number			Tổng số tiền phụ cấp
	NgayHuongPhuCapTNVK				
	PhuCapChenhLechBaoLuu	Number			Tổng số tiền phụ cấp chênh lệch
	LoaiDieuChinhLuong	Number	x		Lấy từ danh mục Loại điều chỉnh lương (truy vấn theo mã DM_LOAIDIEU CHINHLUONG)
	LoaiLuong	Number	x		Loại lương
	LoaiCanBo	String	x		
	<b>TapTinDinhKem</b>			x	<b>Tệp tin đính kèm</b>
	MaTapTinDonVi	String			Mã tệp tin của đơn vị
2.2.1.6	<b>QuaTrinhPhuCap</b>			x	
	TuNgay	Number	x		Từ ngày hưởng phụ cấp, Định dạng YYYYMMDD
	DenNgay	Number			Đến ngày hưởng phụ cấp, Định

				dạng YYYYMMDD
LoaiPhuCap	String	x		Loại phụ cấp, lấy từ danh mục Loại phụ cấp (truy vấn theo mã DM_PHUCAP)
HeSo	Double	Bắt buộc nhập khi “Hình thức hưởng”=Hệ s		Hệ số phụ cấp
PhanTramHuong	Double	Bắt buộc nhập khi “Hình thức hưởng”=Phầ n trăm		
GiaTri	Number	Bắt buộc nhập khi		Giá trị

			“Hình thức		
	HinhThucHuong	String			Hình thức hưởng
	<b>TapTinDinhKem</b>			<b>x</b>	<b>Tập tin đính kèm</b>
	MaTapTinDonVi	String			Mã tập tin của đơn vị
2.2.1.7	<b>DaoTaoBoiDuong</b>				
2.2.1.7.1	<b>ChuyenMon</b>			x	
	TuNgay	Number	x		Tham gia từ ngày, Định dạng YYYYMMDD
	DenNgay	Number			Tham gia Đến ngày, Định dạng YYYYMMDD
	CoSoDaoTao	String	Bắt buộc 1		Lấy mã từ danh mục Cơ sở đào tạo (truy vấn theo mã DM_COSODAO TAO)
	TenCoSoDaoTao	String	trong 2 trường		Lấy tên từ danh mục cơ sở đào tạo (truy vấn theo mã DM_COSODAO TAO)



ChuyenNganhDaoTao	String	x	Lấy từ danh mục Chuyên ngành đào tạo (truy vấn theo mã DM_CHUYENN GANHDAOTAO )
VanBangDuocCap	String		Thông tin Văn bằng, chứng chỉ được cấp
HinhThucDaoTao	String		Lấy từ danh mục Hình thức đào tạo (truy vấn theo mã DM_HINHTHUC DAOTAO)
TrinhDoDaoTao	String	x	Lấy từ danh mục Trình độ đào tạo (truy vấn theo mã DM_TRINHDO DAOTAO)
NuocDaoTao	String		Lấy từ danh mục quốc gia (truy vấn theo mã DM_QUOCGIA)
XepLoaiTotNghiep	String		Lấy từ danh mục (truy vấn theo mã

				DM_LOAITOTN GHIEP)
	<b>TapTinDinhKem</b>	<b>String</b>	<b>x</b>	<b>Tệp tin đính kèm</b>
	MaTapTinDonVi	String		Mã tệp tin đính kèm của đơn vị đầy lên
2.2.1.7.2	<b>LyLuanChinhTri</b>		<b>x</b>	
	TuNgay	Number	<b>x</b>	Tham gia Từ ngày, Định dạng YYYYMMDD
	DenNgay	Number		Tham gia Đến ngày, Định dạng YYYYMMDD
	CoSoDaoTao	String	Bắt buộc 1	Lấy từ danh mục Cơ sở đào tạo (truy vấn theo mã DM_COSODAO TAO)
	TenCoSoDaoTao	String	trong 2 trường	Lấy tên từ danh mục cơ sở đào tạo (truy vấn theo mã DM_COSODAO TAO)

	VanBangDuocCap	String			Thông tin Văn bằng, chứng chỉ được cấp
	HinhThucDaoTao	String			Lấy từ danh mục Hình thức đào tạo (truy vấn theo mã DM_HINHTHUC DAOTAO)
	TrinhDoLyLuanChinhTri	String	x		Lấy từ danh mục Trình độ lý luận chính trị (truy vấn theo mã DM_TRINHDO LCT)
	NuocDaoTao	String			Lấy từ danh mục quốc gia (truy vấn theo mã DM_QUOCGIA)
	<b>TapTinDinhKem</b>	<b>String</b>		<b>x</b>	<b>Tệp tin đính kèm</b>
	MaTapTinDonVi	String			Mã tệp tin đính kèm của đơn vị đẩy lên
2.2.1.7.3	<b>QuanLyNhaNuoc</b>			x	

TuNgay	Number	x		Tham gia Từ ngày, Định dạng YYYYMMDD
DenNgay	Number			Tham gia Đến ngày, Định dạng YYYYMMDD
CoSoDaoTao	String	Bắt buộc 1		Lấy mã từ danh mục Cơ sở đào tạo (truy vấn theo mã DM_COSODAO TAO)
TenCoSoDaoTao	String	trong 2 trường		Lấy tên từ danh mục cơ sở đào tạo (truy vấn theo mã DM_COSODAO TAO)
VanBangDuocCap	String			Thông tin Văn bằng, chứng chỉ được cấp
HinhThucDaoTao	String			Lấy từ danh mục Hình thức đào tạo (truy vấn theo mã DM_HINHTHUC DAOTAO)
TrinhDoQLyNhaNuoc	String	x		Lấy từ danh mục Trình độ đào tạo (truy vấn theo mã

				DM_TRINHDOQ LNN)
	NuocDaoTao	String		Lấy từ danh mục quốc gia (truy vấn theo mã DM_QUOOCGIA)
	<b>TapTinDinhKem</b>	<b>String</b>	<b>x</b>	<b>Tập tin đính kèm</b>
	MaTapTinDonVi	String		Mã tập tin đính kèm của đơn vị đẩy lên
2.2.1.7.4	<b>NghiepVuChuyenNganh</b>		x	
	TuNgay	Number	x	Tham gia Từ ngày, Định dạng YYYYMMDD
	DenNgay	Number		Tham gia Đến ngày, Định dạng YYYYMMDD
	CoSoDaoTao	String	Bắt buộc 1 trong 2 trường	Lấy mã từ danh mục Cơ sở đào tạo (truy vấn theo mã DM_COSODAO TAO)
	TenCoSoDaoTao	String		Lấy tên từ danh mục cơ sở đào tạo (truy vấn theo mã

				DM_COSODAO TAO)
	VanBangDuocCap	String	x	Thông tin Văn bằng, chứng chỉ được cấp
	<b>TapTinDinhKem</b>	<b>String</b>		<b>x</b> <b>Tập tin đính kèm</b>
	MaTapTinDonVi	String		Mã tập tin đính kèm của đơn vị đầy lên
2.2.1.7.5	<b>QuocPhongAnNinh</b>			x
	TuNgay	Number	x	Tham gia Từ ngày, Định dạng YYYYMMDD
	DenNgay	Number		Tham gia Đến ngày, Định dạng YYYYMMDD
	CoSoDaoTao	String	Bắt buộc 1 trong 2 trường	Lấy từ danh mục Cơ sở đào tạo (truy vấn theo mã DM_COSODAO TAO)
	TenCoSoDaoTao	String		Lấy từ danh mục Cơ sở đào tạo (truy vấn theo mã

				DM_COSODAO TAO)
	VanBangDuocCap	String	x	Thông tin Văn bằng chứng chỉ
	<b>TapTinDinhKem</b>	<b>String</b>		<b>x</b> <b>Tệp tin đính kèm</b>
	MaTapTinDonVi	String		Mã tệp tin đính kèm của đơn vị đẩy lên
2.2.1.7.6	<b>NgoaiNgu</b>			x
	TuNgay	Number	x	Tham gia Từ ngày, Định dạng YYYYMMDD
	DenNgay	Number		Tham gia Đến ngày, Định dạng YYYYMMDD
	NgoaiNgu	String	x	Lấy từ danh mục Chuyên ngành đào tạo (truy vấn theo mã DM_NGOAING U)
	CoSoDaoTao	String	Bắt buộc 1	Lấy mã từ danh mục Cơ sở đào tạo (truy vấn theo mã

			trong 2 trường	DM_COSODAO TAO)
	TenCoSoDaoTao	String		Lấy tên từ danh mục cơ sở đào tạo (truy vấn theo mã DM_COSODAO TAO)
	VanBangDuocCap	String		Thông tin Văn bằng chứng chỉ
	TrinhDoNgoaiNgu	String	x	Lấy từ danh mục Trình độ ngoại ngữ (truy vấn theo mã DM_TRINH DON GOAINGU)
	DiemSo	String		Điểm số
	<b>TapTinDinhKem</b>	<b>String</b>		<b>x</b> <b>Tệp tin đính kèm</b>
	MaTapTinDonVi	String		Mã tệp tin đính kèm của đơn vị đẩy lên
2.2.1.7.7	<b>TinHoc</b>			<b>x</b>
	TuNgay	Number	x	Tham gia Từ ngày, Định dạng YYYYMMDD



DenNgay	Number			Tham gia Đến ngày, Định dạng YYYYMMDD
CoSoDaoTao	String	Bắt buộc 1		Lấy mã từ danh mục Cơ sở đào tạo (truy vấn theo mã DM_COSODAO TAO)
TenCoSoDaoTao	String	trong 2 trường		Lấy tên từ danh mục cơ sở đào tạo (truy vấn theo mã DM_COSODAO TAO)
VanBangDuocCap	String			Thông tin Văn bằng, chứng chỉ được cấp
TrinhDoTinHoc	String	x		Thông tin Trình độ tin học, lấy từ danh mục DM_TRINH DOT INHOC
<b>TapTinDinhKem</b>	<b>String</b>		<b>x</b>	<b>Tập tin đính kèm</b>
MaTapTinDonVi	String			Mã tập tin đính kèm của đơn vị đẩy lên

2.2.1.7.8	<b>TiengDanTocThieuSo</b>			x	
	TuNgay	Number	x		Ngày vào Đảng, Định dạng YYYYMMDD
	DenNgay	Number			Ngày chính thức vào Đảng, Định dạng YYYYMMDD
	CoSoDaoTao	String	Bắt buộc 1 trong 2 trường		Mã cơ sở đào tạo (truy vấn theo mã DM_COSODAO TAO)
	TenCoSoDaoTao	String			Tên cơ sở đào tạo
	TiengDanToc	String	x		Danh mục DM_TIENGDAN TOC
	VanBangDuocCap	String	x		Văn bằng, chứng chỉ
	<b>TapTinDinhKem</b>			x	
	MaTapTinDonVi	String			Mã tệp tin của đơn vị
2.2.1.8	<b>QuanHeGiaDinh</b>				
2.2.1.8.1	<b>BenVoHoacChong</b>	String		x	

	MoiQuanHe	String	x		Lấy từ danh mục hình thức mối quan hệ (truy vấn theo mã DM_MOIQUANHE)
	HoVaTen	String	x		Họ và tên
	NamSinh	Number	x		Năm sinh
	ChiTiet	String			Chi tiết thông tin về Nghề nghiệp nơi ở, quê quán,....
2.2.1.8.2	<b>BanThan</b>	<b>String</b>		<b>x</b>	
	MoiQuanHe	String	x		Lấy từ danh mục hình thức mối quan hệ (truy vấn theo mã DM_MOIQUANHE)
	HoVaTen	String	x		Họ và tên
	NamSinh	Number	x		Năm sinh
	NgheNghiepNoiO	String			Chi tiết thông tin về Nghề nghiệp nơi ở, quê quán,....

2.2.1.9	<b>KhenThuong</b>			x	
	NgayQuyétDinh	Number			Ngày quyết định khen thưởng, Định dạng YYYYMMDD
	NamKhenThuong	Number	x		Ngày thực hiện khen thưởng, Định dạng YYYYMMDD
	SoQuyétDinh	String			Số quyết định khen thưởng
	LoaiKhenThuong	String	x		Loại khen thưởng (truy vấn danh mục theo mã DM_LOAIKHEN THUONG_KYL UAT)
	HinhThucKhenThuong	String	x		Hình thức khen thưởng (truy vấn danh mục theo mã DM_HINHTHUC KHENTHUONG)
	DanhHieuKhenThuong	String	x		Danh hiệu khen thưởng (truy vấn danh mục theo mã DM_DANHHIE

				UKHENTHUON G)
	CapQuyếtDinh	Number	x	Cấp khen thưởng (truy vấn danh mục theo mã DM_CAPKHEN THUONG_KYL UAT)
	<b>TapTinDinhKem</b>	<b>String</b>		<b>x</b> <b>Tệp tin đính kèm</b>
	MaTapTinDonVi	String		Mã tệp tin đính kèm của đơn vị đầy lên
2.2.1.10	<b>KyLuật</b>			<b>x</b>
	TuNgay	Number	x	Ngày bắt đầu kỉ luật, Định dạng YYYYMMDD
	DenNgay	Number		Ngày cuối cùng chịu kỉ luật, Định dạng YYYYMMDD
	SoQuyếtDinh	String	x	Số quyết định kỷ luật
	LoaiKyLuật	String	x	Lấy mã từ danh mục loại kỷ luật (truy vấn theo mã

				DM_LOAIKHEN THUONG_KYL UAT)
	HinhThucKyLuat	String	x	Lấy mã từ danh mục Hình thức kỷ luật (truy vấn theo mã DM_HINHTHUC KYL UAT)
	HanhViViPhamHanhChinh	String	x	Lý do kỷ luật
	CapQuyếtDinh	Number	x	Thông tin cấp quyết định
	CoQuanQuyếtDinh	Number	x	Tên cơ quan quyết định
	<b>TapTinDinhKem</b>	<b>String</b>		<b>x</b> <b>Tệp tin đính kèm</b>
	MaTapTinDonVi	String		Mã tệp tin đính kèm của đơn vị đẩy lên
2.2.1.11	<b>DanhGiaXepLoai</b>			x
	Nam	Number	x	Năm đánh giá xếp loại, định dạng YYYY
	KetQuaDanhGia	String	x	Thông tin kết quả đánh giá xếp loại

				(truy vấn danh mục theo mã DM_KETQUAD ANHGIA)	
	<b>TapTinDinhKem</b>	<b>String</b>		<b>x</b>	<b>Tệp tin đính kèm</b>
	MaTapTinDonVi	String			Mã tệp tin đính kèm của đơn vị đẩy lên
2.2.1.12	<b>GianDoanLaoDong</b>			<b>x</b>	
	TuNgay	Number		<b>x</b>	Từ ngày bị gián đoạn lao động. Định dạng YYYYMMDD
	DenNgay	Number			Đến ngày bị gián đoạn lao động. Định dạng YYYYMMDD
	LyDo	String		<b>x</b>	Lý do gián đoạn lao động (truy vấn theo mã DM_GIANDOA N)
	SoQuyếtDinh	String			Số ký quyết định
	NguoiKy	String			Tên người ký

	<b>TapTinDinhKem</b>			<b>x</b>	
	MaTapTinDonVi	String			Mã tệp tin đính kèm của đơn vị đẩy lên
2.2.2	<b>TapTinDinhKem</b>			<b>x</b>	
	MaTapTinDonVi	String			Mã tệp tin đính kèm của đơn vị đẩy lên
	LoaiTaiLieu	Sting			Loại tài liệu đính kèm lấy từ danh mục LOẠI TÀI LIỆU
2.3	<b>Security</b>				
2.3.1	Signature	String			Chữ ký số

Định dạng một bản ghi

```
{
  "Data": {
    "Header": {
      "SenderCode": "string",
      "ActionType": "string",
      "RequestId": "string",
      "TransactionType": "string",
      "TransactionName": "string",
      "MessageVersion": "string",
```



```

"TransactionDate": "string",
"SenderName": "string",
"TransactionId": "string"
},
"Body": {
  "HoSoCBCCVC": {
    "SoCCCD": "stringstring",
    "SoCMND": "stringstr",
    "HoVaTen": "string",
    "NgaySinh": "string",
    "ThongTinChung": {
      "TrangThaiHoSo": "string",
      "DonViQuanLy": "string",
      "DonViSuDung": "string",
      "SoHieuCBCCVC": "string",
      "SoHieuCBCCVCDVSD": "string",
      "LoaiHoSo": "string",
      "HoVaTen": "string",
      "TenGoiKhac": "string",
      "GioiTinh": "string",
      "NgaySinh": "string",
      "NoiSinh": {
        "DonViHanhChinhTinh": "string",
        "DonViHanhChinhHuyen": "string",
        "DonViHanhChinhXa": "string",
        "DiaChi": "string"
      },
      "QueQuanHoSoGoc": "string",
      "QueQuan": {
        "DonViHanhChinhTinh": "string",
        "DonViHanhChinhHuyen": "string",
        "DonViHanhChinhXa": "string",
        "DiaChi": "string"
      },
      "HoKhuThuongTru": {
        "DonViHanhChinhTinh": "string",
        "DonViHanhChinhHuyen": "string",
        "DonViHanhChinhXa": "string",
        "DiaChi": "string"
      },
      "NoiO": {
        "DonViHanhChinhTinh": "string",
        "DonViHanhChinhHuyen": "string",

```

```

    "DonViHanhChinhXa": "string",
    "DiaChi": "string"
  },
  "SoCMND": "stringstr",
  "NgayCapCMND": "string",
  "NoiCapCMND": "string",
  "SoCCCD": "stringstring",
  "NgayCapCCCD": "string",
  "NoiCapCCCD": "string",
  "DanToc": "string",
  "TonGiao": "string",
  "TinhTrangHonNhan": "string",
  "ThanhPhanGiaDinh": "string",
  "SoBHXH": "stringstri",
  "SoBHYY": "stringstri",
  "MaSoThue": "stringstri",
  "SoDienThoai": "string",
  "ThuDienTu": "string",
  "NgayTuyenDungLanDau": "string",
  "NgheNghiepTruocKhiTuyenDung": "string",
  "TenCoQuanTuyenDung": "string",
  "ViTriTuyenDung": "string",
  "NgayVaoCoQuanHienNay": "string",
  "CongViecLamLauNhat": "string",
  "CongViecChinhDuocGiao": "string",
  "NangLucSoTruong": "string",
  "ChucVu": "string",
  "NgayBoNhiemLaiChucVu": "string",
  "ChucVuQuyHoach": [
    "string"
  ],
  "ChucVuKiemNhiem": [
    "string"
  ],
  "HocVanPhoThong": "string",
  "TrinhDoChuyenMonCaoNhat": "string",
  "ChucDanhKhoaHoc": "string",
  "NamPhongChucDanh": "string",
  "HocHam": "string",
  "NamPhongHocHam": "string",
  "ChuyenNganhHocHam": "string",
  "DoiTuongChinhSach": [
    "string"
  ]

```

```
],
"DanhHieuPhongTang": [
  "string"
],
"BiBatTuDay": "string",
"LichSuBanThan": {
  "CheDoCu": [
    {
      "TuNgay": "string",
      "DenNgay": "string",
      "ChiTiet": "string"
    }
  ],
  "ThamGiaToChucNuocNgoai": [
    {
      "TuNgay": "string",
      "DenNgay": "string",
      "ChiTiet": "string"
    }
  ]
},
"ThanNhanNuocNgoai": "string",
"DangVien": "string",
"NgayVaoDang": "string",
"NgayVaoDangChinhThuc": "string",
"SoTheDang": "string",
"NgayRaKhoiDang": "string",
"NgayVaoDangLanHai": "string",
"ChucVuDang": "string",
"ChucVuDangKiemNhiem": "string",
"ChiBoSinhHoatDang": "string",
"ThamGiaToChucCTXH": "string",
"NgayThamGiaCachMang": "string",
"NgayNhapNgu": "string",
"NgayXuatNgu": "string",
"QuanHamCaoNhat": "string",
"ThuongBinh": "string",
"ThuongTat": "string",
"DaiBieuQuocHoi": "string",
"DaiBieuHoiDongNhanDan": "string",
"TinhTrangSucKhoe": "string",
"ChieuCao": 9999999999,
"CanNang": 9999999999,
```

```

"NhomMau": "string",
"NhanXetDanhGia": "string",
"ThuNhapLuong": "string",
"ThuNhapKhac": "string",
"NhaO": [
  {
    "ChiTiet": "string",
    "DienTich": 9999999999,
    "GiayChungNhan": "string",
    "LoaiDat": "string"
  }
],
"DatO": [
  {
    "ChiTiet": "string",
    "DienTich": 9999999999,
    "GiayChungNhan": "string",
    "LoaiDat": "string"
  }
],
"DatSanXuatKinhDoanh": "string",
"ThongTinNghiviec": {
  "NgayKyQuyeting": "string",
  "NgayHieuLuc": "string",
  "LyDo": "string",
  "SoKyQuyeting": "string",
  "NguoiKy": "string"
},
"AnhCaNhan": {
  "MaMaTapTinDonVi": "string"
}
},
"QuaTrinhCongTac": [
  {
    "TuNgay": "string",
    "DenNgay": "string",
    "LoaiDonVi": "string",
    "DonViCongTac": "string",
    "TenDonViCongTac": "string",
    "ChucDanh": "string",
    "TenChucDanh": "string",
    "LoaiQuyeting": "string",
    "TapTinDinhKem": [

```

```

    {
      "MaMaTapTinDonVi": "string"
    }
  ]
}
],
"QuaTrinhLuong": [
  {
    "TuNgay": "string",
    "DenNgay": "string",
    "LoaiDieuChinhLuong": "string",
    "LoaiCanBo": "string",
    "LoaiLuong": "string",
    "NgachChucDanh": "string",
    "BacLuong": "string",
    "HeSoLuong": 9999999999,
    "PhanTramHuong": 9999999999,
    "SoTien": 9999999999,
    "PhuCapTNVK": 9999999999,
    "PhuCapChenhLechBaoLuu": 9999999999,
    "NgayXetNangLuongLanSau": "string",
    "NgayHuongPhuCapTNVK": "string",
    "TapTinDinhKem": [
      {
        "MaMaTapTinDonVi": "string"
      }
    ]
  }
],
"QuaTrinhPhuCap": [
  {
    "TuNgay": "string",
    "DenNgay": "string",
    "PhanTramHuong": 9999999999,
    "LoaiPhuCap": "string",
    "HeSo": 9999999999,
    "GiaTri": 9999999999,
    "TapTinDinhKem": [
      {
        "MaMaTapTinDonVi": "string"
      }
    ]
  }
]
}

```

```

],
"KhenThuong": [
  {
    "NamKhenThuong": "string",
    "NgayQuyétDinh": "string",
    "HinhThucKhenThuong": "string",
    "DanhHieuKhenThuong": "string",
    "CapQuyétDinh": "string",
    "LoaiKhenThuong": "string",
    "SoQuyétDinh": "string",
    "TapTinDinhKem": [
      {
        "MaMaTapTinDonVi": "string"
      }
    ]
  }
],
"KyLuát": [
  {
    "TuNgay": "string",
    "DenNgay": "string",
    "LoaiKyLuát": "string",
    "HinhThucKyLuát": "string",
    "CapQuyétDinh": "string",
    "SoQuyétDinh": "string",
    "CoQuanQuyétDinh": "string",
    "HanhViViPhamHanhChinh": "stringstringstr",
    "TapTinDinhKem": [
      {
        "MaMaTapTinDonVi": "string"
      }
    ]
  }
],
"DaoTaoBoiDuong": {
  "ChuyenMon": [
    {
      "TuNgay": "string",
      "DenNgay": "string",
      "CoSoDaoTao": "string",
      "TenCoSoDaoTao": "string",
      "HinhThucDaoTao": "string",
      "ChuyenNganhDaoTao": "string",

```

```

"VanBangDuocCap": "string",
"TrinhDoDaoTao": "string",
"XepLoaiTotNghiep": "string",
"NuocDaoTao": "string",
"TapTinDinhKem": [
  {
    "MaMaTapTinDonVi": "string"
  }
]
},
"LyLuanChinhTri": [
  {
    "TuNgay": "string",
    "DenNgay": "string",
    "CoSoDaoTao": "string",
    "TenCoSoDaoTao": "string",
    "HinhThucDaoTao": "string",
    "TrinhDoLyLuanChinhTri": "string",
    "VanBangDuocCap": "string",
    "NuocDaoTao": "string",
    "TapTinDinhKem": [
      {
        "MaMaTapTinDonVi": "string"
      }
    ]
  }
]
},
"QuanLyNhaNuoc": [
  {
    "TuNgay": "string",
    "DenNgay": "string",
    "CoSoDaoTao": "string",
    "TenCoSoDaoTao": "string",
    "HinhThucDaoTao": "string",
    "TrinhDoQLyNhaNuoc": "string",
    "VanBangDuocCap": "string",
    "NuocDaoTao": "string",
    "TapTinDinhKem": [
      {
        "MaMaTapTinDonVi": "string"
      }
    ]
  }
]
}

```

```

],
"NghepVuChuyenNganh": [
  {
    "TuNgay": "string",
    "DenNgay": "string",
    "CoSoDaoTao": "string",
    "TenCoSoDaoTao": "string",
    "VanBangDuocCap": "string",
    "TapTinDinhKem": [
      {
        "MaMaTapTinDonVi": "string"
      }
    ]
  }
],
"QuocPhongAnNinh": [
  {
    "TuNgay": "string",
    "DenNgay": "string",
    "CoSoDaoTao": "string",
    "TenCoSoDaoTao": "string",
    "VanBangDuocCap": "string",
    "TapTinDinhKem": [
      {
        "MaMaTapTinDonVi": "string"
      }
    ]
  }
],
"NgoaiNgu": [
  {
    "TuNgay": "string",
    "DenNgay": "string",
    "CoSoDaoTao": "string",
    "TenCoSoDaoTao": "string",
    "NgoaiNgu": "string",
    "TrinhDoNgoaiNgu": "string",
    "VanBangDuocCap": "string",
    "DiemSo": "string",
    "TapTinDinhKem": [
      {
        "MaMaTapTinDonVi": "string"
      }
    ]
  }
]

```



```

    ]
  }
],
"TinHoc": [
  {
    "TuNgay": "string",
    "DenNgay": "string",
    "CoSoDaoTao": "string",
    "TenCoSoDaoTao": "string",
    "TrinhDoTinHoc": "string",
    "VanBangDuocCap": "string",
    "TapTinDinhKem": [
      {
        "MaMaTapTinDonVi": "string"
      }
    ]
  }
],
"TiengDanTocThieuSo": [
  {
    "TuNgay": "string",
    "DenNgay": "string",
    "TiengDanToc": "string",
    "CoSoDaoTao": "string",
    "TenCoSoDaoTao": "string",
    "VanBangDuocCap": "string",
    "TapTinDinhKem": [
      {
        "MaMaTapTinDonVi": "string"
      }
    ]
  }
],
"DanhGiaXepLoai": [
  {
    "KetQuaDanhGia": "string",
    "Nam": "string",
    "TapTinDinhKem": [
      {
        "MaMaTapTinDonVi": "string"
      }
    ]
  }
]
}

```

```

],
"QuanHeGiaDinh": {
  "BanThan": [
    {
      "NamSinh": "string",
      "MoiQuanHe": "string",
      "HoVaTen": "string",
      "ChiTiet": "string"
    }
  ],
  "BenVoHoacChong": [
    {
      "NamSinh": "string",
      "MoiQuanHe": "string",
      "HoVaTen": "string",
      "ChiTiet": "string"
    }
  ]
},
"GianDoanLaoDong": [
  {
    "TuNgay": "string",
    "DenNgay": "string",
    "LyDo": "string",
    "SoQuyetDinh": "string",
    "NguoiKy": "string",
    "TapTinDinhKem": [
      {
        "MaMaTapTinDonVi": "string"
      }
    ]
  }
],
"TapTinDinhKem": [
  {
    "MaTapTinDonVi": "string",
    "LoaiTapTin": "string"
  }
],
"Security": {
  "Signature": "string"
}

```

```

}
}
}

```

Thông tin chi tiết Body xóa hồ sơ CBCCVC (DEL)

STT	Tên	Kiểu	Bắt buộc	Lặp	Ghi chú
1.	<b>Data</b>		<b>x</b>		<b>Phần mô tả</b>
1.1	<b>Header</b>	String	<b>x</b>		
	<i>Cấu trúc định dạng gói tin Header chung mục 1 (DEL)</i>				
1.2	<b>Body</b>	String	<b>x</b>		
1.2.1	<b>HoSoCBCCVC</b>				
1.2.1.1	SoCCCD	String	x		Số căn cước công dân
1.2.1.2	SoCMND		x		Số chứng minh nhân dân
	HoVaTen	String			Họ và tên khai sinh của cá nhân trong hồ sơ
	NgaySinh	String			Ngày tháng năm sinh theo Định dạng: YYYYMMDD

1.3	<b>Security</b>				
1.3.1	Signature	String			Chữ ký số

Định dạng một bản ghi xóa (DEL)

```
{
  "Data": {
    "Header": {
      "SenderCode": "string",
      "ActionType": "string",
      "RequestId": "string",
      "TransactionType": "string",
      "TransactionName": "string",
      "MessageVersion": "string",
      "TransactionDate": "string",
      "SenderName": "string",
      "TransactionId": "string"
    },
    "Body": {
      "HoSoCBCCVC": {
        "SoCCCD": "stringstring",
        "SoCMND": "stringstr",
        "HoVaTen": "string",
        "NgaySinh": "string"
      }
    },
    "Security": {
      "Signature": "string"
    }
  }
}
```

#### 4.2.40 Dịch vụ M0040 - Tập đính kèm

<b>Request Url</b>	- <a href="https://api.ngsp.gov.vn/apiCSDCDC-CCVC/1.0/hosocbccvc/servicem0040">https://api.ngsp.gov.vn/apiCSDCDC-CCVC/1.0/hosocbccvc/servicem0040</a>
<b>Request method</b>	- POST

<b>Request Header</b>	<ul style="list-style-type: none"> <li>- Content-Type: application/json</li> <li>- Authorization: Bearer {token} (token sinh ra từ API lấy thông tin token phía trên)</li> <li>- AuthHash: Basic Base64(consumer-key:consumer-secret)(cặp khóa consumer-key và consumer-secret do BNV cung cấp cho mỗi HTTT / LGSP)</li> </ul>
<b>Body</b>	<ul style="list-style-type: none"> <li>- data-raw: (Thông tin chi tiết Body giới đây)</li> </ul>

### Thông tin chi tiết Body

STT	Tên	Kiểu	Bắt buộc	Lặp	Ghi chú
1.	SenderCode	String			Mã đơn vị gửi mã này sẽ do Bộ NV cấp
2.	RequestId	String			Sinh random theo GUID/UUID đề sau này thực hiện đối soát giữa Bộ và Bộ ngành, địa phương
3.	TransactionType	String			Loại giao dịch là một trong các tham số sau (M0001, M0001_1 đến M0006)
4.	TransactionName	String	x		Đề mặc định "API"
5.	MessageVersion	String	x		Đề mặc định "1.0"

6.	TransactionDate	String		Ngày thực hiện giao dịch có định dạng "yyymmdd",
7.	SenderName	String	x	Tên bộ ngành, địa phương, cơ quan, trung tâm gửi dữ liệu
8.	TransactionId	String	x	Mã giao dịch Bộ gửi về cho đơn vị để sau này thực hiện đối soát (mã đơn vị gửi lên để trống)
9.	SoCCCD	String		Số căn cước công dân
10.	SoCMND		Bắt buộc nhập SoCCCD hoặc SoCMND, HoVaTen, NgaySinh	Số chứng minh nhân dân
	HoVaTen	String		Họ và tên khai sinh của cá nhân trong hồ sơ
	NgaySinh	String		Ngày tháng năm sinh theo Định dạng: YYYYMMDD

11.	MaTapTinDonVi	String	x		Mã tệp tin đơn vị gửi lên kèm trong hồ sơ
12.	TenMaTapTinDonVi	String	x		Tên tệp tin đơn vị gửi lên đầy đủ phân định dạng tệp tin
13.	LoaiTaiLieu	String			Loại tài liệu đính kèm
14.	file		x		Base64 file
15.	Security.Signature				Chữ ký

### 4.3 Đặc tả chi tiết dịch vụ chia sẻ

- URL: <https://api.ngsp.gov.vn/apiCSDCDC-CCVC/1.0/{Madanhmuc}>
- Method: GET
- Header :

+ Authorization: Bearer {token} (token sinh ra từ API lấy thông tin token phía trên)

+ AuthHash: Basic Base64 (consumer-key: consumer-secret) (cặp khóa consumer-key và consumer-secret do BNV cung cấp cho mỗi HTTT / LGSP)

- Madanhmuc: Lấy thông tin ở mục 4.1.1

## I. PHỤ LỤC

### 1. Danh sách mã lỗi

STT	Mã	Mô tả	Ghi chú
1	0	Thành công	
2	21	Cấu trúc gói tin gửi đồng bộ không đúng quy định	
3	22	Cơ quan gửi đồng bộ không có quyền tích hợp	
		Tài khoản chưa được cấp quyền gửi thông tin đồng bộ	
		Hồ sơ CBCCVC không thuộc phạm vi hồ sơ được phép đồng bộ của đơn vị gửi đồng bộ.	
<b>API thêm mới</b>			
4	23	Số CCCD hoặc CMND, Họ và tên, Ngày sinh trong nhóm định danh không trùng khớp so với hồ sơ	
5		Lấy số CCCD trong hồ sơ làm số định danh của hồ sơ	
6		Đã tồn tại hồ sơ CBCCVC có trạng thái Đang làm việc trong CSDL QG	
<b>API cập nhật</b>			
7	24	Tồn tại số CMND không trùng khớp với Họ và tên hoặc Ngày sinh của CBCCVC trong hồ sơ cập nhật	



STT	Mã	Mô tả	Ghi chú
8		Chỉ cho cập nhật thông tin cho hồ sơ có trạng thái Đang làm việc	
9		Hồ sơ CBCCVV không tồn tại trong hệ thống.	
10	25	Chỉ cho phép chuyển hồ sơ từ trạng thái Đang làm việc sang Thôi việc	
<b>API xóa</b>			
11	26	Hồ sơ CBCCVV đã được duyệt, không thể thực hiện xóa	
12		Hồ sơ CBCCVV không tồn tại	
13		Tồn tại số CMND không trùng khớp với Họ và tên hoặc Ngày sinh của CBCCVV trong hồ sơ cập nhật	
14		<Tên trường thông tin >, không đúng quy định hoặc sai bảng mã Unicode	
15	27	<Tên trường thông tin> bắt buộc nhập	
16		<Tên trường thông tin> không đúng định dạng quy định	
17	28	<Tên trường thông tin> không tồn tại trong danh mục <Tên danh mục>	
18	29	Lỗi đồng bộ thêm mới hồ sơ có trạng thái Thôi việc/ nghỉ việc	

STT	Mã	Mô tả	Ghi chú
		Bắt buộc nhập thông tin thôi việc khi chuyển trạng thái hồ sơ sang Thôi việc	
		Chỉ nhập thông tin gián đoạn lao động cho hồ sơ có trạng thái Đang làm việc	
		Trạng thái hồ sơ CBCCVC chỉ cho phép thay đổi từ Đang làm việc sang Thôi việc, nghỉ hưu.	
		Lỗi file đính kèm không đúng mã, tên tập tin đính kèm.	
		Lỗi file đính kèm không đúng định dạng <liệt kê các định dạng cho phép> hoặc dung lượng vượt quá quy định	